

BURMISTRZ SOKÓŁKI
16-100 Sokółka
Plac Kościuszki 1

Sokółka  listopad 2016 r.

EO.0004.10.11.2016.MB

Sz. P. Daniel Supronik
Przewodniczący Rady Miejskiej w Sokółce

Na podstawie art. 20 ust. 3 Ustawy z dnia 8 marca 1990 r. o samorządzie gminnym Burmistrz Sokółki składa wniosek o zwołanie sesji nadzwyczajnej w dniu 22 listopada 2016 r. o godz 15.00.

BURMISTRZ

Ewa Kwikowska



W załączeniu:

1. Projekt uchwały.
2. Porządek obrad.

Porządek obrad:

1. Otwarcie sesji.
2. Projekt uchwały w sprawie przystąpienia do zmiany Studium uwarunkowań i kierunków zagospodarowania przestrzennego Gminy Sokółka.
3. Zamknięcie sesji.

Sokolka, 2016.011...i.2

EO.0002.40.2016JK

Zawiadomienie o zwołaniu sesji nadzwyczajnej

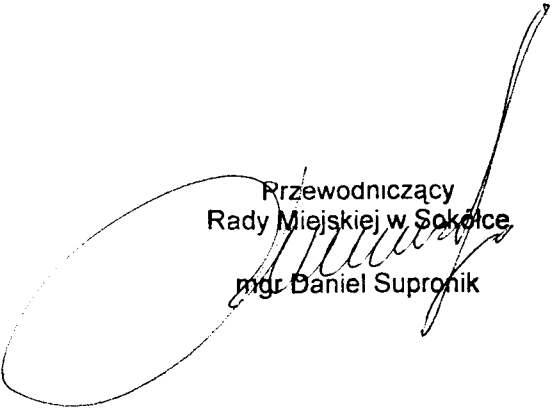
Na podstawie art. 20 ust. 3 ustawy z dnia 8 marca 1990 r. o samorządzie gminnym (Dz. U. z 2016 poz. 446 jt.) i §15 ust.2 Statutu Gminy Sokółka (Dz. Urz. Woj. Podl. z 2003r. Nr 21, poz.538; z 2004r. Nr 14, poz.292, Nr 188, poz.2499; z 2005 r. Nr 261 poz. 2993; z 2010 r. Nr 236 poz. 2875; z 2012 r. poz. 161; z 2015 r. poz. 370; z 2016 r. poz. 2246), zwołuję **XL Nadzwyczajną Sesję Rady Miejskiej w Sokółce na dzień 22 listopada 2016 r. (wtorek) o godz. 16.00 w Urzędzie Miejskim w Sokółce, sala nr 101.**

Ustalam następujący porządek obrad:

1. Otwarcie sesji.
2. Projekt uchwały w sprawie przystąpienia do zmiany Studium uwarunkowań i kierunków zagospodarowania przestrzennego Gminy Sokółka.
3. Zamknięcie sesji.

PROJEKTY UCHWAŁ ORAZ POZOSTAŁE MATERIAŁY DOSTĘPNE SĄ W BIULETYNIE INFORMACJI PUBLICZNEJ NA STRONIE INTERNETOWEJ WWW.SOKOLKA.PL

Do udziału w sesji zapraszam: Starostę Sokólskiego, Przewodniczącego Rady Powiatu, Kierowników jednostek gminnych, Przewodniczących rad osiedli i sołtysów, przedstawicieli organizacji pozarządowych, związków zawodowych i związków pracodawców.

Przewodniczący
Rady Miejskiej w Sokółce

mgr Daniel Supronik

Projekt

z dnia 18 listopada 2016 r.

Zatwierdzony przez

**UCHWAŁA NR
RADY MIEJSKIEJ W SOKÓLCE**

z dnia 2016 r.

**w sprawie przystąpienia do zmiany Studium uwarunkowań i kierunków zagospodarowania
przestrzennego Gminy Sokółka**

Na podstawie art. 18 ust. 2 pkt. 5 ustawy z dnia 8 marca 1990 r. o samorządzie gminnym (tj. Dz. U. 2016 r., poz. 446, 1579) i art. 9 w związku z art. 27 ustawy z dnia 27 marca 2003 r. o planowaniu i zagospodarowaniu przestrzennym (tj. Dz. U. z 2016r. poz. 778, 904, 961, 1250, 1579) uchwała się, co następuje:

§ 1. Przystępuje się do opracowania zmiany „Studium uwarunkowań i kierunków zagospodarowania przestrzennego miasta i gminy Sokółka” uchwalonego uchwałą Nr XIV/132/99 Rady Miejskiej w Sokółce z dnia 15 grudnia 1999 r., zmienionego Uchwałą Nr XXXI/239/05 Rady Miejskiej w Sokółce z dnia 1 marca 2005r. oraz Uchwałą Nr XVII/103/11 Rady Miejskiej w Sokółce z dnia 29 września 2011r. w zakresie:

- wprowadzenia do Studium udokumentowanych złóż kopalin na obszarze Gminy Sokółka na działkach: nr ewidenc. 229 (obręb Podkamionka) oraz części działki o nr ewidenc. 230/3 (obręb Podkamionka) zgodnie z załącznikiem graficznym Nr 1. oraz na działce nr ewidenc. 6 (obręb Bilwinki), zgodnie z załącznikiem graficznym Nr 2.
- zmiany przebiegu bocznic kolejowej obsługującej złoża kruszywa w południowo - wschodniej części gminy w obrębach Orłowicze, Szyszki, Bohoniki, Drahle, Bobrowniki zgodnie z załącznikiem graficznym Nr 3.
- wyznaczenia terenu przemysłowego na obszarze zbiornika wodnego Kundzin i terenach wokół zbiornika w obrębie Walenkowo, zgodnie z załącznikiem graficznym Nr 4.”
- zmiany granic Parku Krajobrazowego Puszczy Knyszyńskiej im. Prof. Witolda Sławińskiego ustanowionego Uchwałą Nr XXIII/201/16 Sejmiku Województwa Podlaskiego z dnia 21 marca 2016 r. w sprawie Parku Krajobrazowego Puszczy Knyszyńskiej im. Profesora Witolda Sławińskiego (Dz. Urz. Woj. Podl. z 2016 r., poz.1502) w celu dostosowania do obecnie obowiązujących przepisów prawa.
- zmiany granic Obszaru Chronionego Krajobrazu „Wzgórza Sokólskie” utworzonego uchwałą nr XII/84/86 Wojewódzkiej Rady Narodowej w Białymstoku z dnia 29 kwietnia 1986 r., dla którego obowiązują ustalenia określone w uchwale Nr XXIII/204/16 Sejmiku Województwa Podlaskiego z dnia 21 marca 2016 r. w sprawie Obszaru Chronionego Krajobrazu „Wzgórza Sokólskie” (Dziennik Urzędowy Woj. Podlaskiego z 2016 r., poz. 1505) w celu dostosowania do obecnie obowiązujących przepisów prawa.

§ 2. Traci moc uchwała nr XXXIX/236/16 Rady Miejskiej w Sokółce z dnia 8 listopada 2016 r. w sprawie przystąpienia do zmiany Studium uwarunkowań i kierunków zagospodarowania przestrzennego Gminy Sokółka.

§ 3. Wykonanie uchwały powierza się Burmistrzowi Sokółki.

§ 4. Uchwała wchodzi w życie z dniem podjęcia.

POD WZGLĘDEM
FORMALNO-PRAWNYM
ZASTRZEŻEN
NIEWNOSZE

RADCA PRAWNY

18.11.2016
Andrzej Garbuś
Inspektor

mgr Danuta Kowalczyk

18.11.2016 r.

18.11.2016
2016

Adam Łajkowski
Sekretarz

Uzasadnienie

do zmiany uchwały w sprawie przystąpienia do zmiany Studium uwarunkowań i kierunków zagospodarowania przestrzennego Gminy Sokółka

Obowiązek opracowania zmiany Studium uwarunkowań i kierunków zagospodarowania przestrzennego gminy Sokółka w zakresie wprowadzenia udokumentowanych złóż kopalin wynika z art. 95 ustawy z dnia 9 czerwca 2011 r. Prawo geologiczne i górnicze (t. j. Dz. U. z 2016r. poz.1131).

Zmiany Studium dokonuje się na wniosek zainteresowanych podmiotów, które złożyły do Burmistrza Sokółki pisma w przedmiotowej sprawie.

Zmiana przebiegu bocznicy kolejowej obsługującej złoża kruszywa w południowo - wschodniej części gminy Sokółka wynikają z wniosku mieszkańców wsi Szyszki oraz firmy Budokrusz S.A. Na spotkaniu konsultacyjnym w dniu 17-11-2016 r. Zainteresowani mieszkańcy wsi Szyszki, Drahle, Bohoniki oraz ul. Kryńskiej w Sokółce, pozytywnie ustosunkowali się do koncepcji budowy bocznicy kolejowej, gdyż dzięki niej nastąpi znaczący spadek ilości wywrotek przejeżdżających obok zabudowań.

Zmiany zapisów Studium uwarunkowań i kierunków zagospodarowania przestrzennego Gminy Sokółka w zakresie zmiany przeznaczenia terenów wokół zbiornika wodnego w Kundzinie (obręb Walenkowo) z funkcji strefy rozwoju turystyki na strefę terenów przemysłowych pod budowę terminala kolejowo - drogowego o powierzchni ok. 70 ha. wynika z wniosku firmy Adampol S.A.

Zmiany granic Parku Krajobrazowego Puszczy Knyszyńskiej im. Prof. Witolda Sławińskiego oraz zmiany granic Obszaru Chronionego Krajobrazu „Wzgórza Sokólskie” wynikają z konieczności dostosowania do obecnie obowiązujących przepisów prawa.

Obecnie obowiązują zapisy Studium uwarunkowań i kierunków zagospodarowania przestrzennego miasta i gminy Sokółka przyjęte uchwałą Nr XIV/132/99 Rady Miejskiej w Sokółce z dnia 15 grudnia 1999r., zmienione uchwałą nr XXXI/239/05 z dnia 1 marca 2005r. oraz uchwałą Uchwałą Nr XVII/103/11 Rady Miejskiej w Sokółce z dnia 29 września 2011 r.

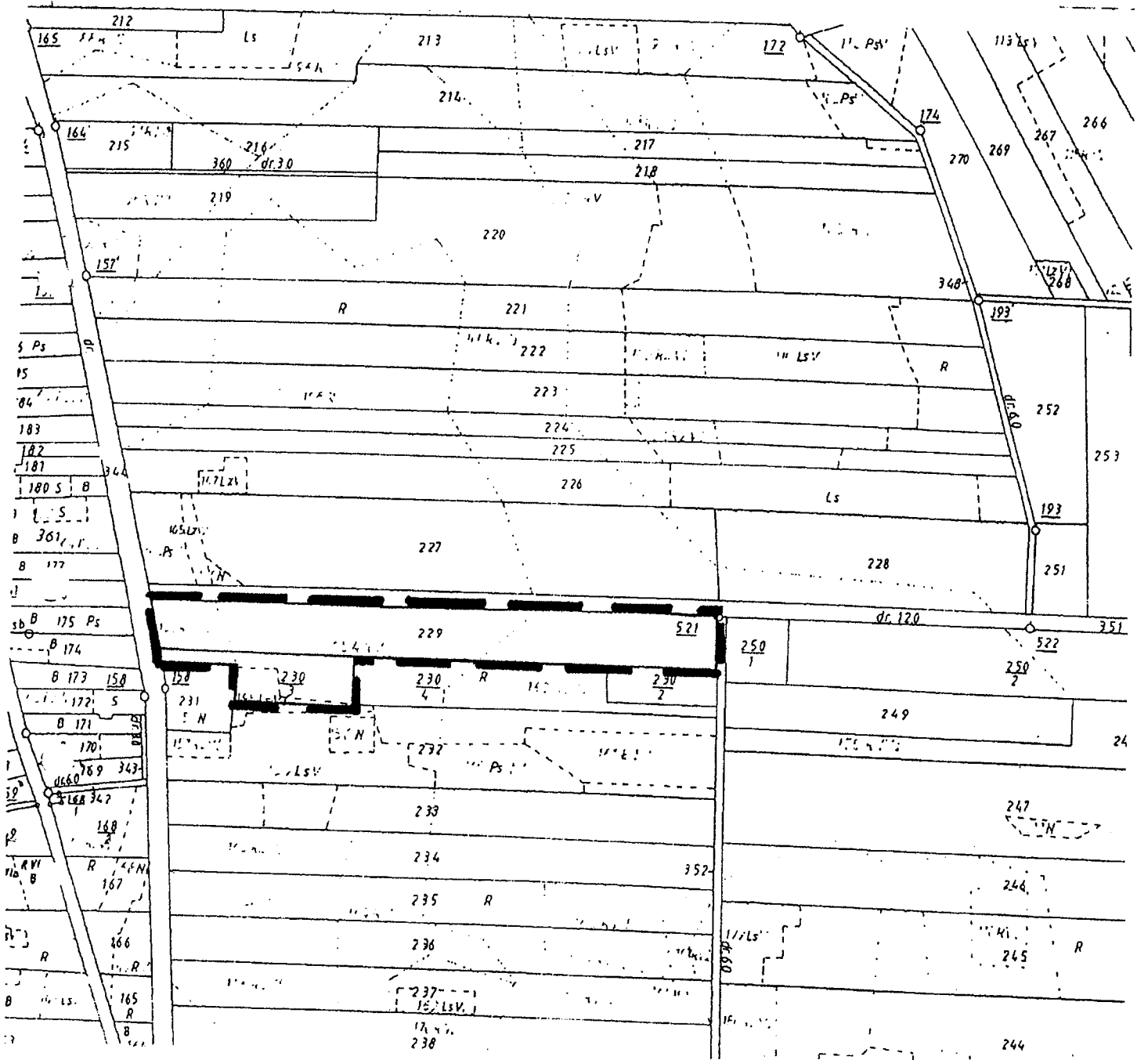
Studium uwarunkowań i kierunków zagospodarowania przestrzennego gminy jest dokumentem o charakterze strategicznym uchwalanym przez radę gminy. Jest ono nie tylko aktem określającym założenia lokalnej polityki przestrzennej, lecz zawiera ustalenia wiążące przy sporządzeniu miejscowych planów zagospodarowania przestrzennego. Sporządza się je obligatoryjnie dla całego obszaru gminy. Studium jako dokument ukierunkowujący wszystkie działania związane z zagospodarowaniem przestrzennym, stanowi zbiór ogólnych wytycznych dla opracowania:

- planów miejscowych,
- programów inwestycyjnych i operacyjnych

Zmiana studium jest dokonywana w sytuacji, gdy zmieniają się uwarunkowania, pojawia się nowa koncepcja rozwoju gminy, realizacja założonej polityki planowania przestrzennego staje się niemożliwa z powodu ustaleń obowiązującego dokumentu oraz wynika to z obowiązujących przepisów prawa.

ZALĄCZNIK Nr 1... do UCHWAŁY NR/...../16
RADY MIEJSKIEJ W SOKÓLCE
z dnia2016r.

skala 1:5000

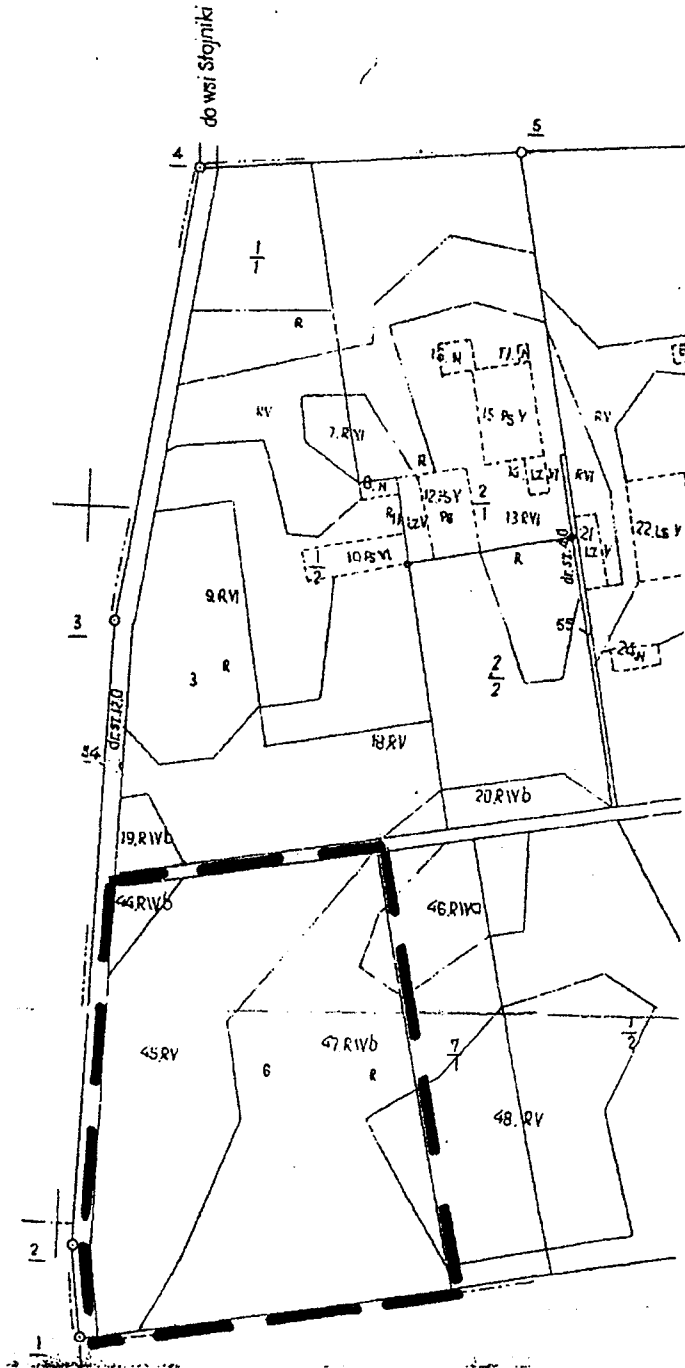


————— **—————** **—————** **—————** **—————**
OBZAR OBJĘTY ZMIANA

ZAŁĄCZNIK Nr 2 do UCHWAŁY NR/...../16
RADY MIEJSKIEJ W SOKÓLCE

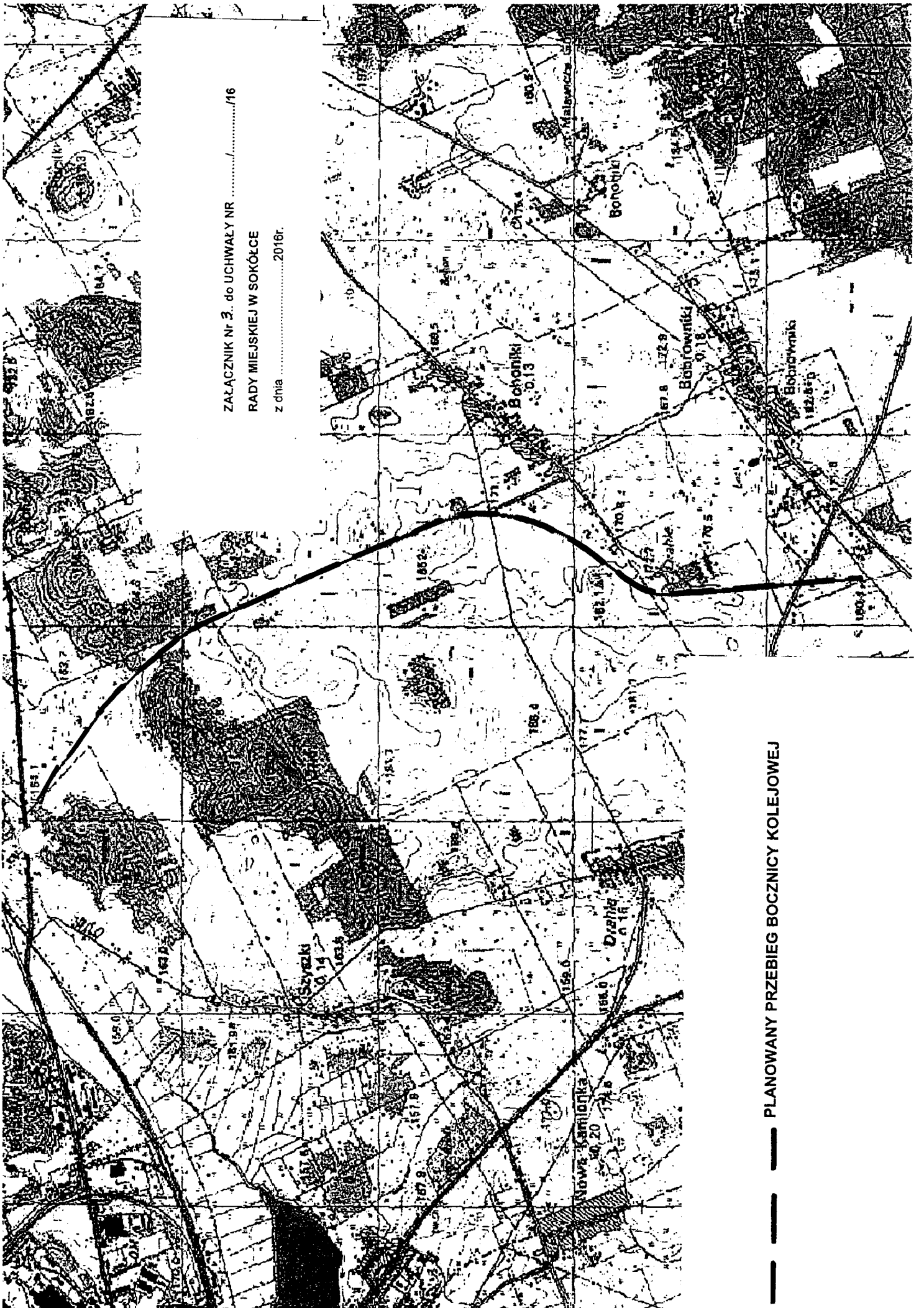
z dnia2016r.

skala 1:5000



— — — — — OBSZAR OBJĘTY ZMIANĄ

ZAŁĄCZNIK Nr 3. do UCHWAŁY NR/16
RADY MIEJSKIEJ W SOKÓLCIE
z dnia2016r.



———— PLANOWANY PRZEBIEG BOCZNICZY KOLEJOWEJ

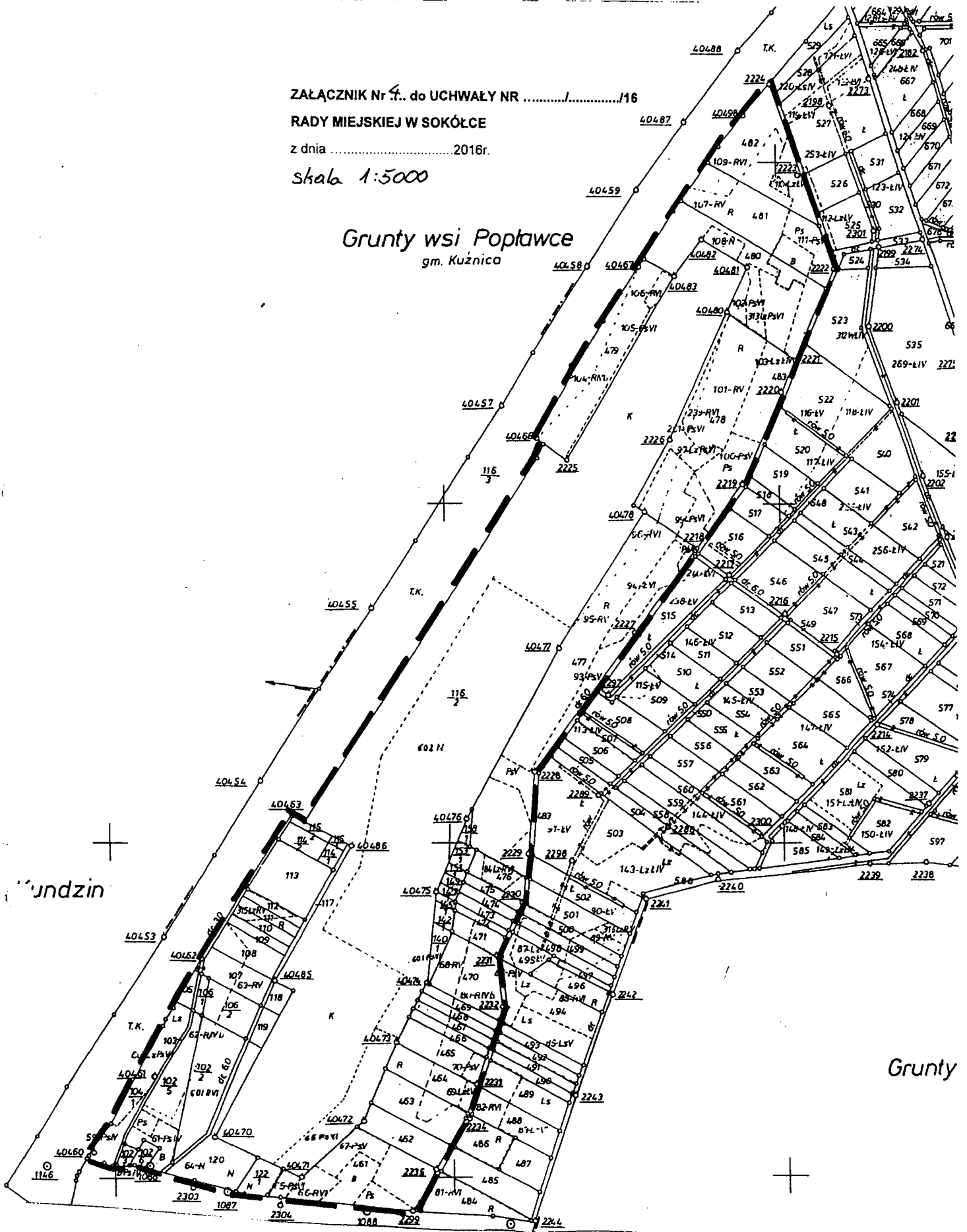
ZAŁĄCZNIK Nr 7. do UCHWAŁY NR/...../16

RADY MIEJSKIEJ W SOKÓLCE

z dnia2016r.

skala 1:5000

Grunty wsi Poptawce gm. Kuźnica



OBSZAR OBJĘTY ZMIANA