

Lech Andrzej Kokoszko  
Badania i Analizy Techniczne  
Drogowo-Budowlane  
16-060 Zabłudów, ul. Białostocka 20  
tel./fax 0856540-194, kom. 0602497955  
NIP 542-191-12-33 REGON 050821554

URZĄD MIEJSKI W SOKÓŁCE  
W P Z Y N E Ł O  
KANCELARIA OGÓLNA

07. 02. 2019

Ilość załączników 043  
Nr. Dz. 2032/2019 04  
Podpis

Białystok dnia 2019.02.07

Pełnomocnik BURMISTRZA  
P. E. Antoni Stępniewicz  
2019, 02.07

URZĄD MIEJSKI W SOKÓŁCE  
16-100 Sokółka, Plac Kościuszki 1

## ODWIERTY GEOTECHNICZNE, USTALENIE POZIOMU WÓD GRUNTOWYCH

Miejscowość: Gmina Sokółka, obręb m. Karcze, dz. nr geod. 208/2, 208/4, 2058/6,138  
Budowa: Koncepcja budowy Strzelnicy Sportowej

Ustalenie poziomu wód gruntowych i związane z tym odwierty geotechniczne wykonano w dniu 06.02.2019r

W trakcie wierceń dokonywano na bieżąco makroskopowej oceny przewierconych gruntów i ustalono poziom wód gruntowych zgodnie z **Rozporządzeniem Ministra Środowiska w sprawie wymagań ochrony środowiska dotyczącej budowy i użytkowania strzelnic z dnia 04 kwietnia 2000r (Dz. U. NR. 27, poz. 341**

i z normami:

- PN-B-04452: 2002 Geotechnika. Badania polowe
- PN-B-02481: 1998 Geotechnika. Terminologia podstawowa, symbole literowe i jednostki miar
- PN-B-52480: 1986 Grunty budowlane. Określenia, symbole, podział i opis gruntów

W podłożu odwierconego fragmentu terenu w pow. Sokółka, obręb Karcze, dz. nr geod. 208/2, 208/4, 2058/6,138 pod Koncepcję budowy Strzelnicy Sportowej ustalono, że woda gruntowa występuje w odwiercie nr 1 na głębokości 1,30m poniżej rzednej 190,00 w dniu badania i jest to prawdopodobnie woda opadowa. Grunty zalegające w w/w podłożu to piaski grube luźno usypane po eksploatacji złoża (rekultywacja)

W załączeniu:  
Odwierty geotechniczne  
Szkiec

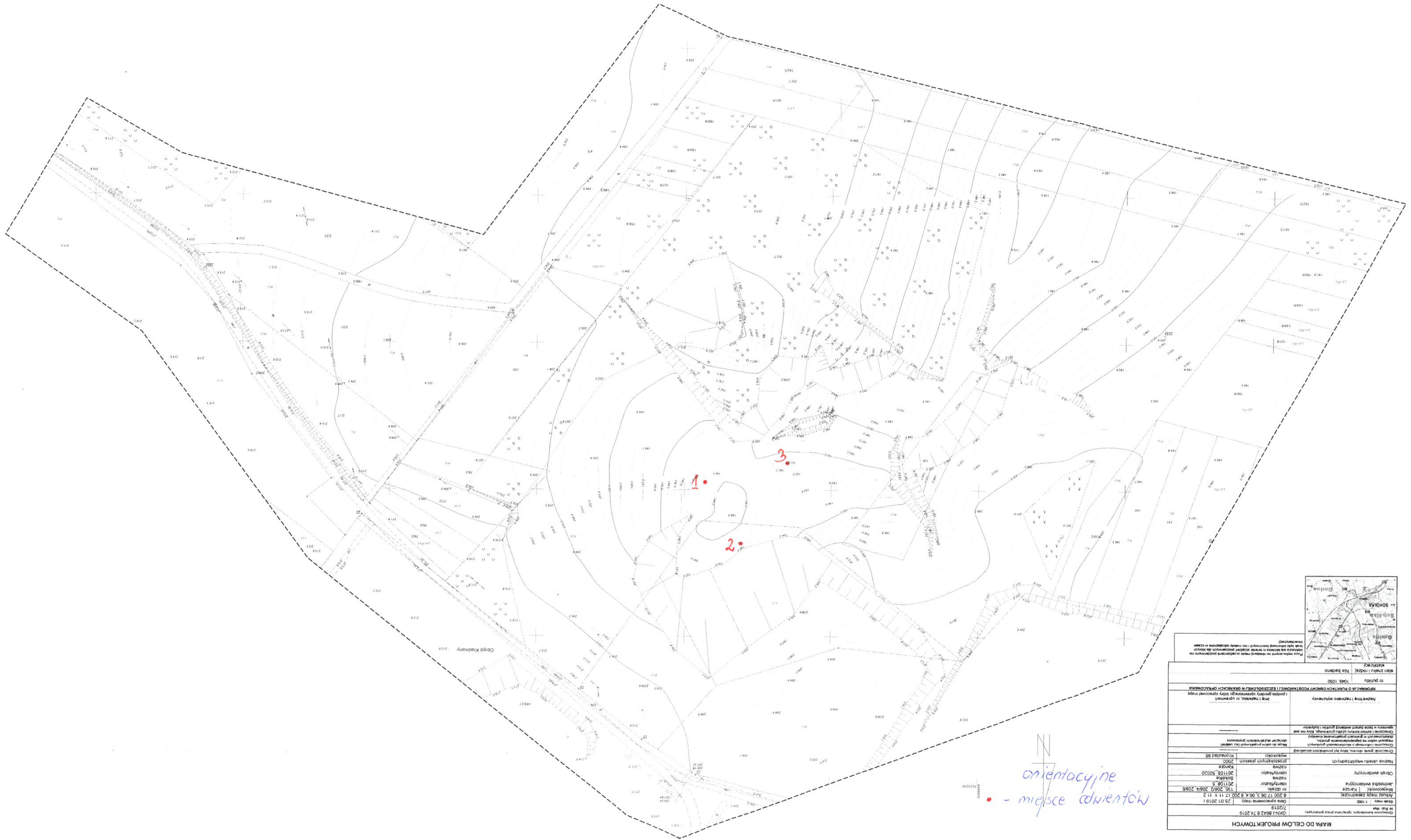
**Lech Andrzej Kokoszko**  
uprawnienia w zakresie badań  
laboratoryjnych drogowych i mostowych  
DODP-45/94-/IDM-NN/1752/322/2000


## Odwierty geotechniczne

Koncepcja budowy Strzelnicy sportowej, Gmina Sokółka, obręb Karcze,  
dz. nr geod. 208/2, 208/4, 2058/6, 138

Otwór nr	Rzędna terenu	lokalizacja	Przełot warstw	Rodzaj gruntu i barwa	Wilgotność	Piezometryczny poziom wody gruntowej [m]		
						ustalony	nawiercony	sączenia
1	190,00	0+050 Str L	0,00 – 1,30	Pg brązowy	w			
			1,30 – 1,50		nw	1,30	1,30	
2	190,60	0+050 Str P	0,00 – 1,60	Pg brązowy	w			
3	188,50	0+100 oś	0,00 – 1,50	Pg brązowy	w			

**Lech Andrzej Kokoszko**  
uprawnienia w zakresie badań  
laboratoryjnych drogowych i mostowych  
DODP-45/94-1/DM/NN/1752/322/2000



  
 - miejsce odwiertu

<p>MAPA DO CELÓW PROJEKTOWYCH</p> <p>Opis: 1:200</p> <p>Skala: 1:200</p> <p>Wzrost: 1.70</p> <p>Imię: [ ]</p> <p>Nazwa: [ ]</p> <p>Adres: [ ]</p> <p>Telefon: [ ]</p> <p>Strona 1 z 1</p>	
<p>Opis: 1:200</p> <p>Skala: 1:200</p> <p>Wzrost: 1.70</p> <p>Imię: [ ]</p> <p>Nazwa: [ ]</p> <p>Adres: [ ]</p> <p>Telefon: [ ]</p> <p>Strona 1 z 1</p>	
<p>Opis: 1:200</p> <p>Skala: 1:200</p> <p>Wzrost: 1.70</p> <p>Imię: [ ]</p> <p>Nazwa: [ ]</p> <p>Adres: [ ]</p> <p>Telefon: [ ]</p> <p>Strona 1 z 1</p>	
<p>Opis: 1:200</p> <p>Skala: 1:200</p> <p>Wzrost: 1.70</p> <p>Imię: [ ]</p> <p>Nazwa: [ ]</p> <p>Adres: [ ]</p> <p>Telefon: [ ]</p> <p>Strona 1 z 1</p>	



Projekt wykonany na podstawie danych geodezyjnych i inżynierskich dostarczonych przez Zamawiacza. Projektant nie ponosi odpowiedzialności za dokładność danych i ich wykorzystanie.