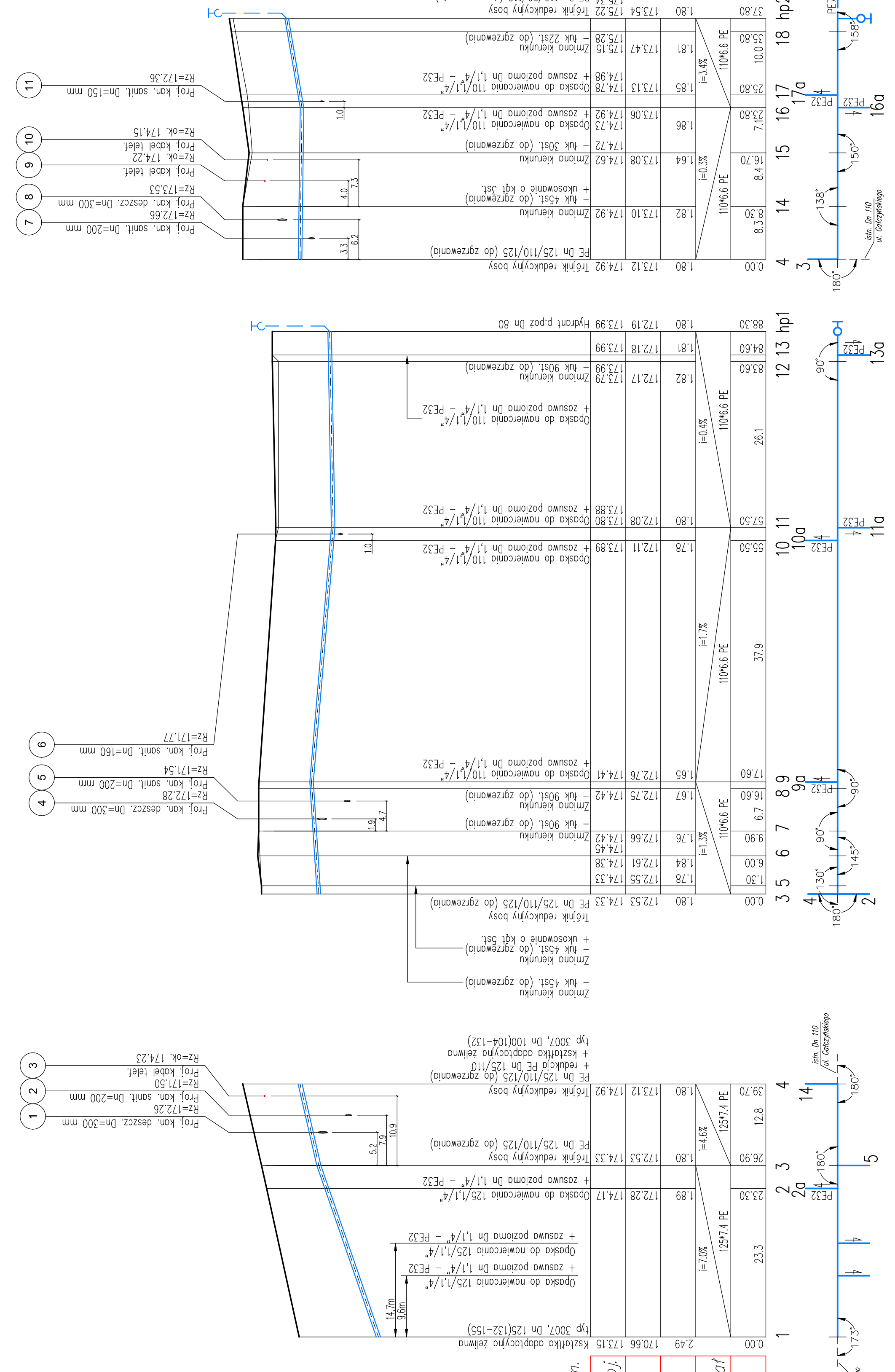
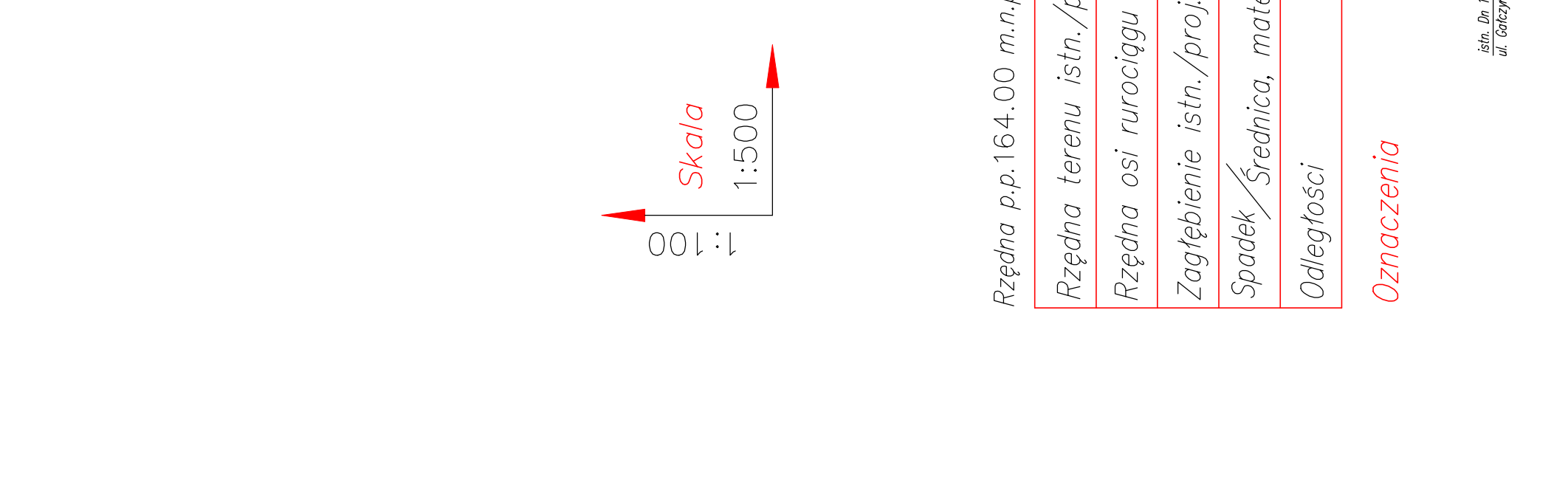


**PROFIL PODŁUŻNY
SIECI WODOCIĄGOWEJ**
- skala 1:500/1:100 -



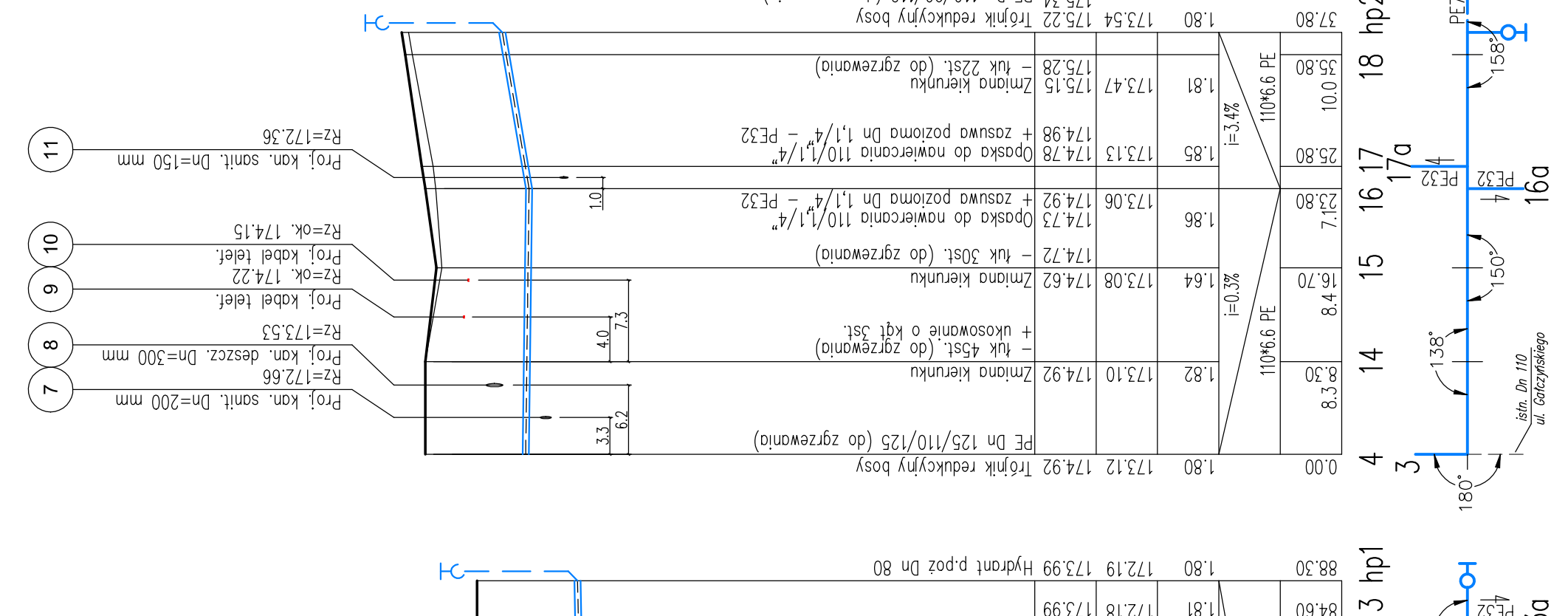
Rzędna p.p.16.4.00 m.n.p.m.

Rzędna terenu istn./proj.	Rzędna osi rurociągu	Zagłębienie istn./proj.	Spadek / Średnica, materiał	Odległości	Oznaczenia
2.49	170.66	173.15		0.00	1
1.80	173.12	174.92	125*1.4 PE i=4.6‰	12.8	2
1.80	172.53	174.33	110*6.6 PE i=1.7‰	26.90	3
1.89	172.28	174.17	125*1.4 PE i=7.0‰	23.30	4
1.78	172.11	173.89	110*6.6 PE i=1.7‰	55.50	5
1.67	172.75	174.42	110*6.6 PE i=1.7‰	16.60	6
1.76	172.66	174.42	110*6.6 PE i=1.3‰	6.7	7
1.84	172.61	174.38	110*6.6 PE i=1.3‰	6.00	8
1.78	172.55	174.33	110*6.6 PE i=0.3‰	1.30	9
1.78	172.55	174.33	110*6.6 PE i=0.3‰	8.30	10
1.82	173.10	174.92	110*6.6 PE i=0.3‰	8.30	11
1.73	173.08	174.62	110*6.6 PE i=0.3‰	8.40	12
1.86	173.06	174.92	110*6.6 PE i=0.3‰	7.10	13
1.85	173.13	174.78	110*6.6 PE i=1.4‰	10.00	14
1.81	173.47	175.15	110*6.6 PE i=1.4‰	35.80	15
1.75	173.54	175.22	110*6.6 PE i=1.4‰	37.80	16
1.80	173.54	175.22	110*6.6 PE i=1.4‰	10.00	17
1.81	173.47	175.15	110*6.6 PE i=1.4‰	35.80	18
1.75	173.54	175.22	110*6.6 PE i=1.4‰	37.80	19
1.80	173.54	175.22	110*6.6 PE i=1.4‰	10.00	20
1.81	173.47	175.15	110*6.6 PE i=1.4‰	35.80	21
1.75	173.54	175.22	110*6.6 PE i=1.4‰	37.80	22



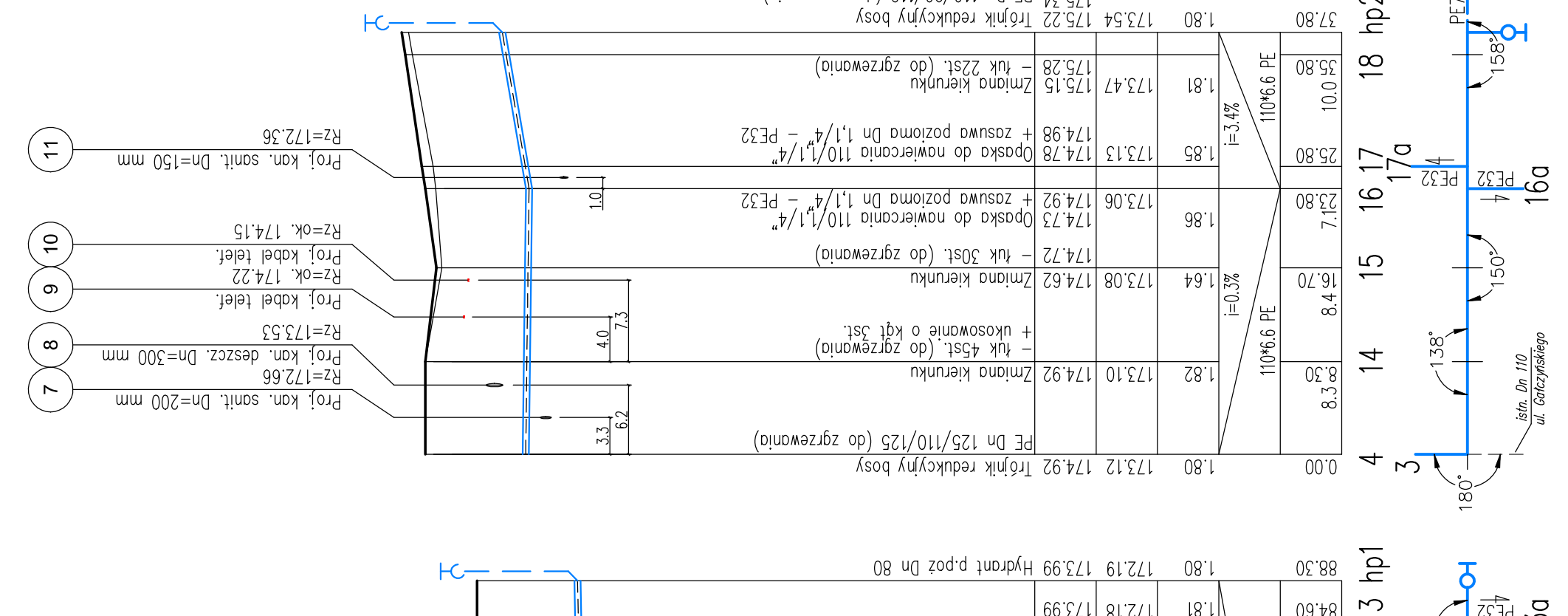
Rzędna p.p.170.00 m.n.p.m.

Rzędna terenu istn./proj.	Rzędna osi rurociągu	Zagłębienie istn./proj.	Spadek / Średnica, materiał	Odległości	Oznaczenia
1.80	173.12	174.92	125*1.4 PE i=4.6‰	12.8	1
1.80	172.53	174.33	110*6.6 PE i=1.7‰	26.90	2
1.89	172.28	174.17	125*1.4 PE i=7.0‰	23.30	3
1.78	172.11	173.89	110*6.6 PE i=1.7‰	55.50	4
1.67	172.75	174.42	110*6.6 PE i=1.7‰	16.60	5
1.76	172.66	174.42	110*6.6 PE i=1.3‰	6.7	6
1.84	172.61	174.38	110*6.6 PE i=1.3‰	6.00	7
1.78	172.55	174.33	110*6.6 PE i=0.3‰	1.30	8
1.78	172.55	174.33	110*6.6 PE i=0.3‰	8.30	9
1.82	173.10	174.92	110*6.6 PE i=0.3‰	8.30	10
1.86	173.06	174.92	110*6.6 PE i=0.3‰	7.10	11
1.85	173.13	174.78	110*6.6 PE i=1.4‰	10.00	12
1.81	173.47	175.15	110*6.6 PE i=1.4‰	35.80	13
1.75	173.54	175.22	110*6.6 PE i=1.4‰	37.80	14
1.80	173.54	175.22	110*6.6 PE i=1.4‰	10.00	15
1.81	173.47	175.15	110*6.6 PE i=1.4‰	35.80	16
1.75	173.54	175.22	110*6.6 PE i=1.4‰	37.80	17
1.80	173.54	175.22	110*6.6 PE i=1.4‰	10.00	18
1.81	173.47	175.15	110*6.6 PE i=1.4‰	35.80	19
1.75	173.54	175.22	110*6.6 PE i=1.4‰	37.80	20



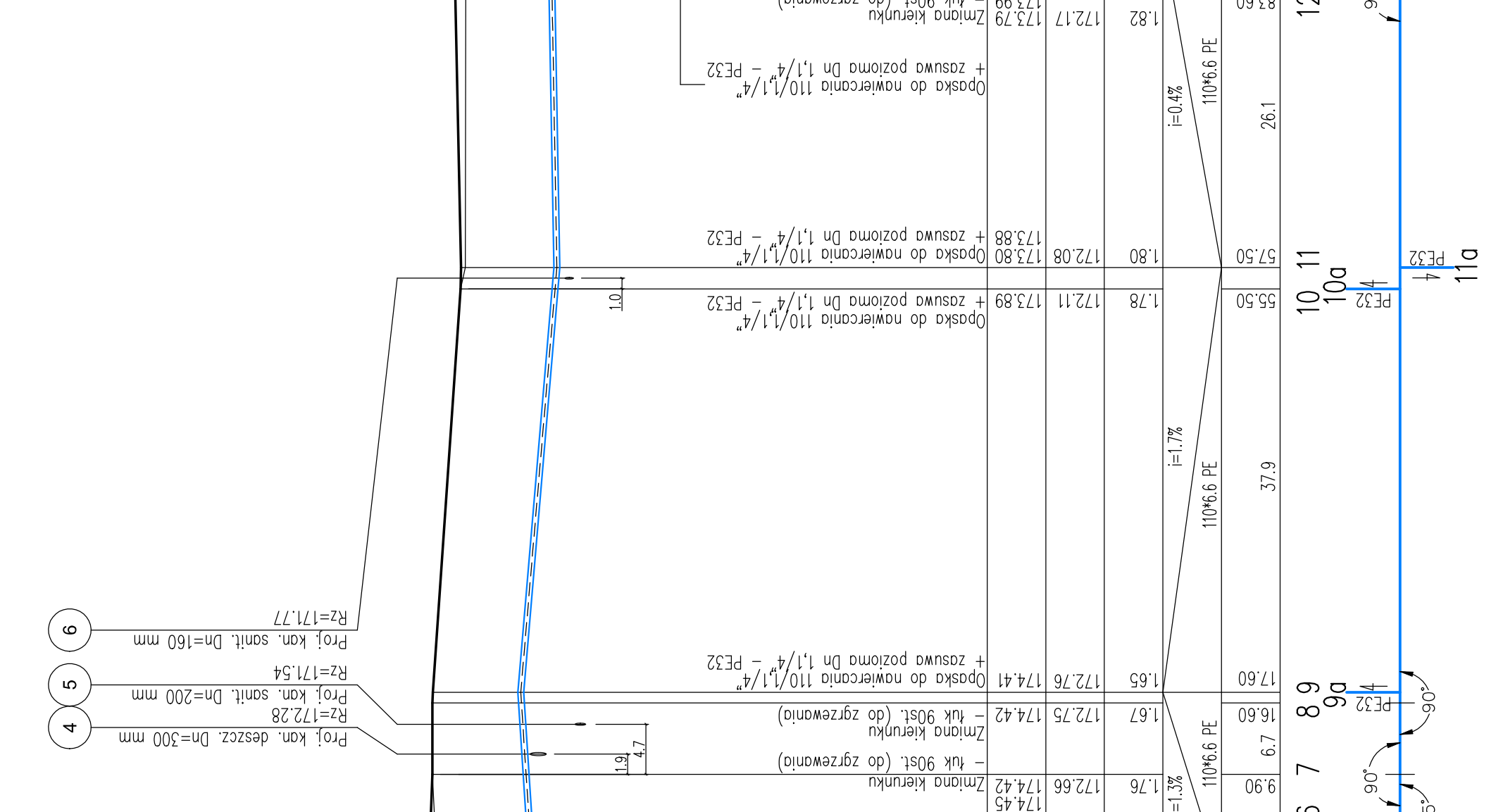
Rzędna p.p.170.00 m.n.p.m.

Rzędna terenu istn./proj.	Rzędna osi rurociągu	Zagłębienie istn./proj.	Spadek / Średnica, materiał	Odległości	Oznaczenia
1.80	173.12	174.92	125*1.4 PE i=4.6‰	12.8	1
1.80	172.53	174.33	110*6.6 PE i=1.7‰	26.90	2
1.89	172.28	174.17	125*1.4 PE i=7.0‰	23.30	3
1.78	172.11	173.89	110*6.6 PE i=1.7‰	55.50	4
1.67	172.75	174.42	110*6.6 PE i=1.7‰	16.60	5
1.76	172.66	174.42	110*6.6 PE i=1.3‰	6.7	6
1.84	172.61	174.38	110*6.6 PE i=1.3‰	6.00	7
1.78	172.55	174.33	110*6.6 PE i=0.3‰	1.30	8
1.78	172.55	174.33	110*6.6 PE i=0.3‰	8.30	9
1.82	173.10	174.92	110*6.6 PE i=0.3‰	8.30	10
1.86	173.06	174.92	110*6.6 PE i=0.3‰	7.10	11
1.85	173.13	174.78	110*6.6 PE i=1.4‰	10.00	12
1.81	173.47	175.15	110*6.6 PE i=1.4‰	35.80	13
1.75	173.54	175.22	110*6.6 PE i=1.4‰	37.80	14
1.80	173.54	175.22	110*6.6 PE i=1.4‰	10.00	15
1.81	173.47	175.15	110*6.6 PE i=1.4‰	35.80	16
1.75	173.54	175.22	110*6.6 PE i=1.4‰	37.80	17
1.80	173.54	175.22	110*6.6 PE i=1.4‰	10.00	18
1.81	173.47	175.15	110*6.6 PE i=1.4‰	35.80	19
1.75	173.54	175.22	110*6.6 PE i=1.4‰	37.80	20



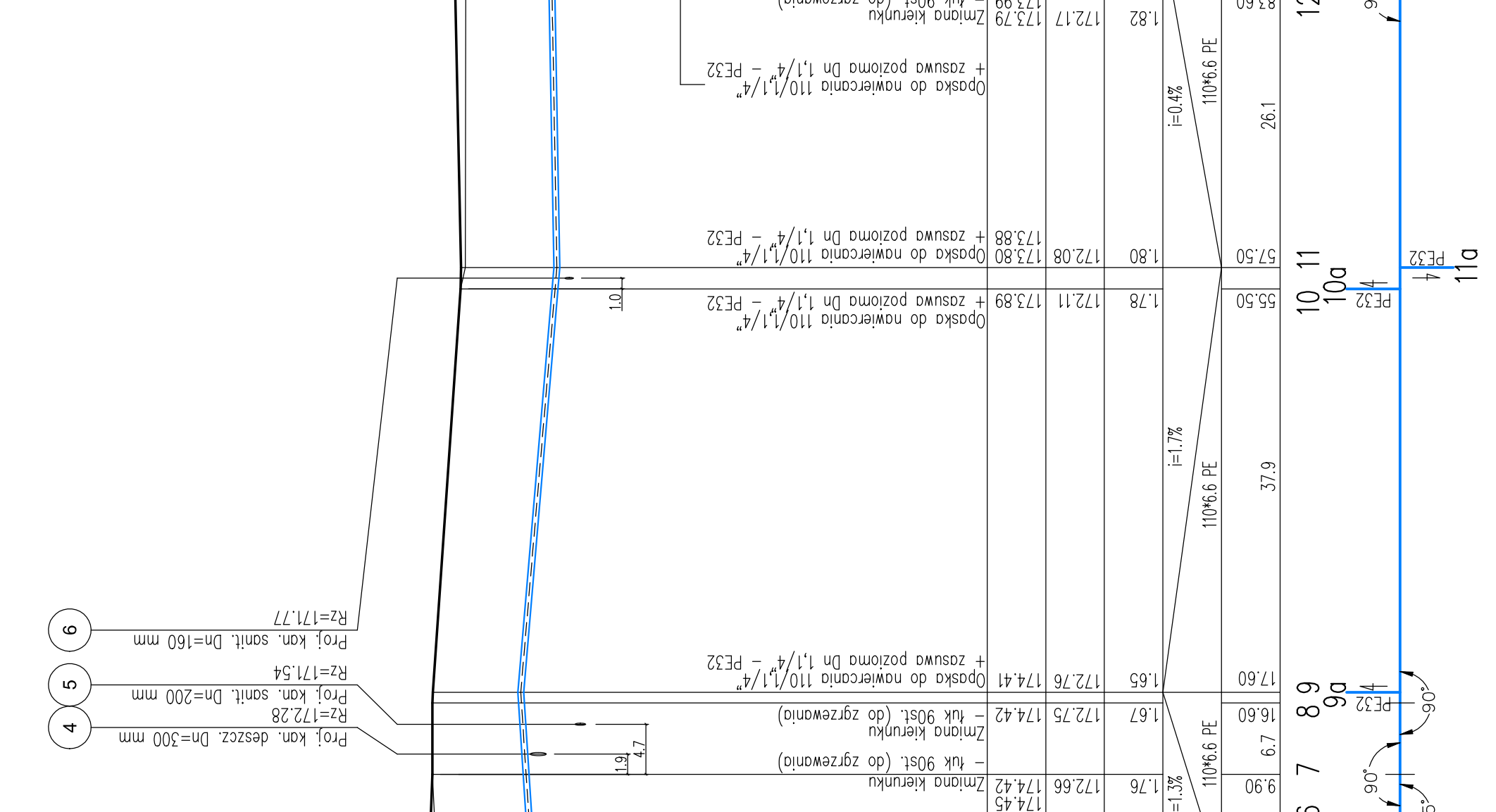
Rzędna p.p.170.00 m.n.p.m.

Rzędna terenu istn./proj.	Rzędna osi rurociągu	Zagłębienie istn./proj.	Spadek / Średnica, materiał	Odległości	Oznaczenia
1.80	173.12	174.92	125*1.4 PE i=4.6‰	12.8	1
1.80	172.53	174.33	110*6.6 PE i=1.7‰	26.90	2
1.89	172.28	174.17	125*1.4 PE i=7.0‰	23.30	3
1.78	172.11	173.89	110*6.6 PE i=1.7‰	55.50	4
1.67	172.75	174.42	110*6.6 PE i=1.7‰	16.60	5
1.76	172.66	174.42	110*6.6 PE i=1.3‰	6.7	6
1.84	172.61	174.38	110*6.6 PE i=1.3‰	6.00	7
1.78	172.55	174.33	110*6.6 PE i=0.3‰	1.30	8
1.78	172.55	174.33	110*6.6 PE i=0.3‰	8.30	9
1.82	173.10	174.92	110*6.6 PE i=0.3‰	8.30	10
1.86	173.06	174.92	110*6.6 PE i=0.3‰	7.10	11
1.85	173.13	174.78	110*6.6 PE i=1.4‰	10.00	12
1.81	173.47	175.15	110*6.6 PE i=1.4‰	35.80	13
1.75	173.54	175.22	110*6.6 PE i=1.4‰	37.80	14
1.80	173.54	175.22	110*6.6 PE i=1.4‰	10.00	15
1.81	173.47	175.15	110*6.6 PE i=1.4‰	35.80	16
1.75	173.54	175.22	110*6.6 PE i=1.4‰	37.80	17
1.80	173.54	175.22	110*6.6 PE i=1.4‰	10.00	18
1.81	173.47	175.15	110*6.6 PE i=1.4‰	35.80	19
1.75	173.54	175.22	110*6.6 PE i=1.4‰	37.80	20



Rzędna p.p.164.00 m.n.p.m.

Rzędna terenu istn./proj.	Rzędna osi rurociągu	Zagłębienie istn./proj.	Spadek / Średnica, materiał	Odległości	Oznaczenia
1.80	173.12	174.92	125*1.4 PE i=4.6‰	12.8	1
1.80	172.53	174.33	110*6.6 PE i=1.7‰	26.90	2
1.89	172.28	174.17	125*1.4 PE i=7.0‰	23.30	3
1.78	172.11	173.89	110*6.6 PE i=1.7‰	55.50	4
1.67	172.75	174.42	110*6.6 PE i=1.7‰	16.60	5
1.76	172.66	174.42	110*6.6 PE i=1.3‰	6.7	6
1.84	172.61	174.38	110*6.6 PE i=1.3‰	6.00	7
1.78	172.55	174.33	110*6.6 PE i=0.3‰	1.30	8
1.78	172.55	174.33	110*6.6 PE i=0.3‰	8.30	9
1.82	173.10	174.92	110*6.6 PE i=0.3‰	8.30	10
1.86	173.06	174.92	110*6.6 PE i=0.3‰	7.10	11
1.85	173.13	174.78	110*6.6 PE i=1.4‰	10.00	12
1.81	173.47	175.15	110*6.6 PE i=1.4‰	35.80	13
1.75	173.54	175.22	110*6.6 PE i=1.4‰	37.80	14
1.80	173.54	175.22	110*6.6 PE i=1.4‰	10.00	15
1.81	173.47	175.15	110*6.6 PE i=1.4‰	35.80	16
1.75	173.54	175.22	110*6.6 PE i=1.4‰	37.80	17
1.80	173.54	175.22	110*6.6 PE i=1.4‰	10.00	18
1.81	173.47	175.15	110*6.6 PE i=1.4‰	35.80	19
1.75	173.54	175.22	110*6.6 PE i=1.4‰	37.80	20



Rzędna p.p.170.00 m.n.p.m.

Rzędna terenu istn./proj.	Rzędna osi rurociągu	Zagłębienie istn./proj.	Spadek / Średnica, materiał	Odległości	Oznaczenia
1.80	173.12	174.92	125*1.4 PE i=4.6‰	12.8	1
1.80	172.53	174.33	110*6.6 PE i=1.7‰	26.90	2
1.89	172.28	174.17	125*1.4 PE i=7.0‰	23.30	3
1.78	172.11	173.89	110*6.6 PE i=1.7‰	55.50	4
1.67	172.75	174.42	110*6.6 PE i=1.7‰	16.60	5
1.76	172.66	174.42	110*6.6 PE i=1.3‰	6.7	6
1.84	172.61	174.38	110*6.6 PE i=1.3‰	6.00	7
1.78	172.55	174.33	110*6.6 PE i=0.3‰	1.30	8
1.78	172.55	174.33	110*6.6 PE i=0.3‰	8.30	9
1.82	173.10	174.92	110*6.6 PE i=0.3‰	8.30	10
1.86	173.06	174.92	110*6.6 PE i=0.3‰	7.10	11
1.85	173.13	174.78	110*6.6 PE i=1.4‰	10.00	12
1.81	173.47	175.15	110*6.6 PE i=1.4‰	35.80	13
1.75	173.54	175.22	110*6.6 PE i=1.4‰	37.80	14
1.80	173.54	175.22	110*6.6 PE i=1.4‰	10.00	15
1.81	173.47	175.15	110*6.6 PE i=1.4‰	35.80	16
1.75	173.54	175.22	110*6.6 PE i=1.4‰	37.80	17
1.80	173.54	175.22	110*6.6 PE i=1.4‰	10.00	18
1.81	173.47	175.15	110*6.6 PE i=1.4‰	35.80	19
1.75	173.54	175.22	110*6.6 PE i=1.4‰	37.80	20

