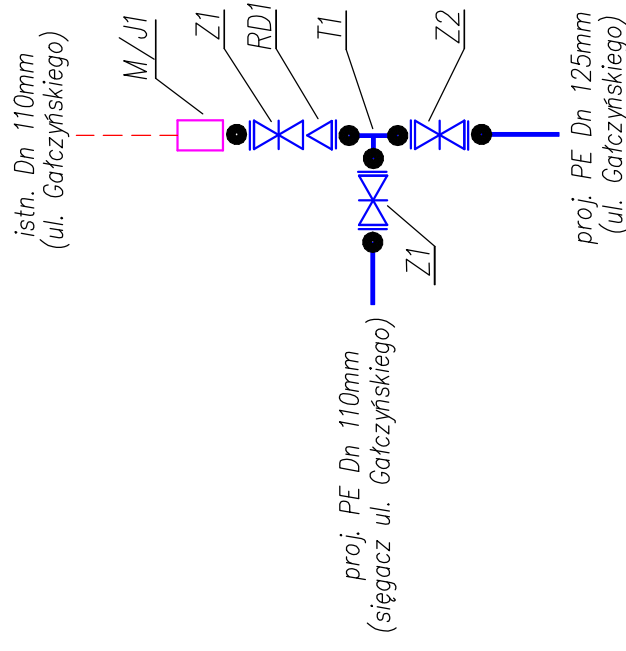


Adres obiektu	woj. podlaskie miasto Sokółka
Stadium	PROJEKT WYKONAWCZY
Nazwa projektu	Rozbudowa drogi gminnej Nr 103751B - ul. Konstantego Ildefonsa Gałczyńskiego w Sokółce -
Brandza	SANITARNA
Tytuł rysunku	Sieć wodociągowa z przyłączami - Schemat węzłów wodociągowych -
Stanowisko	Imię i Nazwisko Nr uprawnień
Projektant	mgr inż. Sylwia Kozłowska-Kaliś PDU/0982/PWOS/04
Wygodniejsza	inż. Mariusz Kaliś
Skala	--
Data	24.03.2017
Zak. nr ark.	
Podpis	

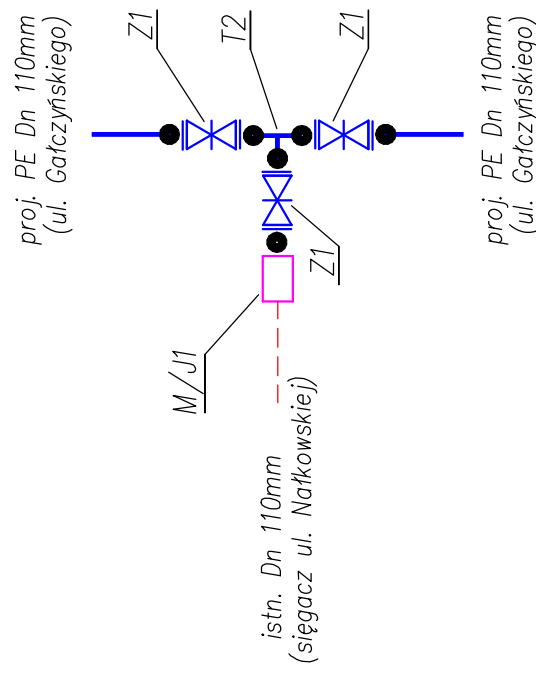


## SCHEMATY WĘZŁÓW



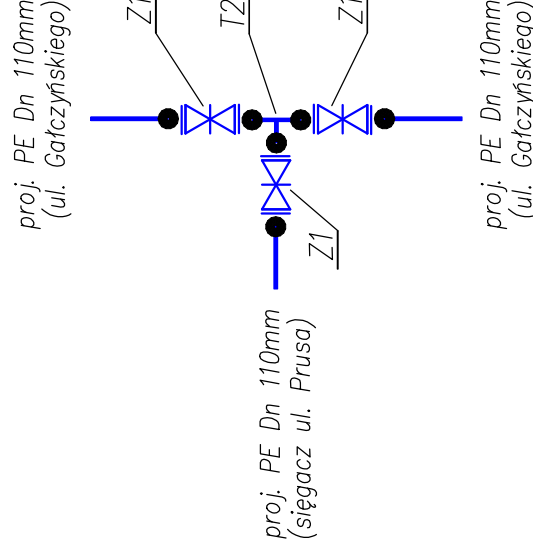
### OZNACZENIA dla "4"

- T1 – trójnik redukcyjny bony (do zgrzewania)  
PE Dn 125/110/125 mm – szt. 1
- Z1 – zasawa kofnierzowa typu E, Dn 100 – szt. 2  
+ 2\*tuleja kofnierzowa PE Dn 110 (do zgrzewania)
- Z2 – zasawa kofnierzowa typu E, Dn 125 – szt. 1  
+ 2\*tuleja kofnierzowa PE Dn 125 (do zgrzewania)
- RD1 – redukcja PE Dn 125/110 – szt. 1
- M/J1 – kształtka adaptacyjna żeliwna  
typ 3057, Dn 100(104–132) – szt.1



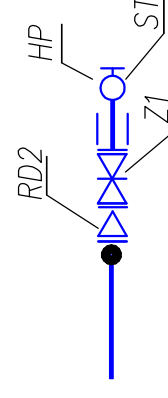
### OZNACZENIA dla "24"

- T2 – trójnik równoprzelotowy bony (do zgrzewania)  
PE Dn 110/110/110 mm – szt. 1
- Z1 – zasawa kofnierzowa typu E, Dn 100 – szt. 3  
+ 2\*tuleja kofnierzowa PE Dn 110 (do zgrzewania)
- M/J1 – kształtka adaptacyjna żeliwna  
typ 3057, Dn 100(104–132) – szt. 1



### OZNACZENIA dla "31"

- T2 – trójnik równoprzelotowy bony (do zgrzewania)  
PE Dn 110/110/110 mm – szt. 1
- Z1 – zasawa kofnierzowa typu E, Dn 100 – szt. 3  
+ 2\*tuleja kofnierzowa PE Dn 110 (do zgrzewania)
- + 2\*kofnierz stalowy płaski do tulei PE Dn 100/110

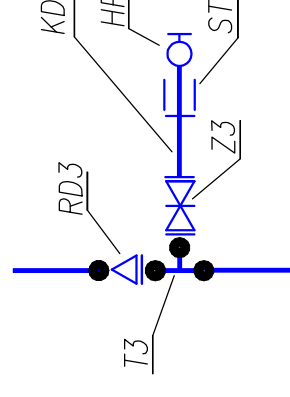


### OZNACZENIA dla "HP1"

- RD2 – zwężka dwukofnierzowa żeliwna Dn 100/80 – szt. 1  
+ tuleja kofnierzowa PE Dn 110 (do zgrzewania)
- + kofnierz stalowy płaski do tulei PE Dn 100/110
- Z1 – zasawa kofnierzowa typu E, Dn 80 – szt.1
- ST – łuk kofnierzowy ze stopką  $\varnothing$  80 mm – szt.1
- HP – hydrant pożarowy naziemny  $\varnothing$  80mm – szt.1

### OZNACZENIA dla "HP3,HP4"

- T3 – trójnik redukcyjny bony (do zgrzewania)  
PE Dn 110/90/110 mm – szt. 1
- Z3 – zasawa kofnierzowa typu E, Dn 80 – szt. 1  
+ tuleja kofnierzowa Dn 90 (do zgrzewania)
- + kofnierz stalowy płaski do tulei PE Dn 80/90
- ST – łuk kofnierzowy ze stopką  $\varnothing$  80 mm – szt. 1
- HP – hydrant pożarowy naziemny  $\varnothing$  80mm – szt. 1
- KD – króciec dwukofnierzowy żeliwny Dn 80  
Dn 80 /L=1,0m/ – szt. 4



### OZNACZENIA dla "HP2"

- T3 – trójnik redukcyjny bony (do zgrzewania)  
PE Dn 110/90/110 mm – szt. 1
- Z3 – zasawa kofnierzowa typu E, Dn 80 – szt. 1  
+ tuleja kofnierzowa Dn 90 (do zgrzewania)
- + kofnierz stalowy płaski do tulei PE Dn 80/90
- ST – łuk kofnierzowy ze stopką  $\varnothing$  80 mm – szt. 1
- HP – hydrant pożarowy naziemny  $\varnothing$  80mm – szt. 1
- KD – króciec dwukofnierzowy żeliwny Dn 80  
Dn 80 /L=0,5m/ – szt. 1
- RD3 – redukcja PE Dn 110/75 – szt. 1