

OPIS TECHNICZNY

DO REMONTU BUDYNKU KLUBU WIEJSKIEGO

I. DANE OGÓLNE :

INWESTOR: Gmina Sokółka
ADRES BUDYNKU: Stara Kamionka, 16-100 Sokółka,
działki nr 282/7, 282/9, 282/10

II. CHARAKTERYSTYKA OGÓLNA BUDYNKU

Budynek Klubu Wiejskiego wolnostojący, konstrukcji betonowej, parterowy, częściowo podpiwniczony, kryty dachem jednospadowym. Pokrycie dachu papą na podłożu betonowym.
Stan techniczny budynku średni.

III ZAKRES PRAC DO WYKONANIA

Opracowanie obejmuje swoim zakresem następujące elementy robót:

(1) Budynek Klubu Wiejskiego wewnątrz:

- wymiana stolarki drzwiowej wewnętrznej:
- wykucie z muru ościeżnic drewnianych,
- skrzydła drzwiowe płytowe wewnętrzne jednodzielne pełne,
- skrzydła drzwiowe płytowe wewnętrzne jednodzielne szklone - łazienkowe,
- malowanie drzwi do garażu,

- remont ścian wewnątrz:
 - rozebranie wykładziny ściiennej z płytek,
 - zeszkrobanie i zmycie starej farby,
 - przygotowanie powierzchni do malowania, szpachlowanie nierówności,
 - wewnętrzne gładzie gipsowe na ścianach i na suficie,
 - malowanie farbami emulsyjnymi ścian i sufitów,
 - malowanie farbami olejnymi strych tynków wewnętrznych ścian,
 - ręczne cyklinowanie i szlifowanie boazerii i drzwi,
 - lakierowanie stolarki drzwiowej i ścianek boazerii lamperii,
 - licowanie ścian płytkami na klej,
 - malowanie farbą olejną grzejników rurowych i pozostałych rur,
 - wyprawy elewacyjne cienkowarstwowe z akrylowych tynków,
 - roboty sanitarne:
 - wymiana armatury sanitarnej,
 - wymiana termy elektrycznej
 - remont posadzek:
 - rozebranie posadzki z płytek na zaprawie cementowej,
 - cyklinowanie podłóg drewnianych,
 - lakierownie podłóg drewnianych,
 - gruntowanie podłoży posadzek,
 - posadzki z płytek ceramicznych,
 - posadzki z paneli podłogowych.

(2) Budynek Klubu Wiejskiego zewnątrz budynku:

- remont dachu:
 - rozebranie pokrycia z papy,
 - pokrycie dachu papą termozgrzewalną na podkładzie betonowym,
 - obróbki z blachy ocynkowanej,

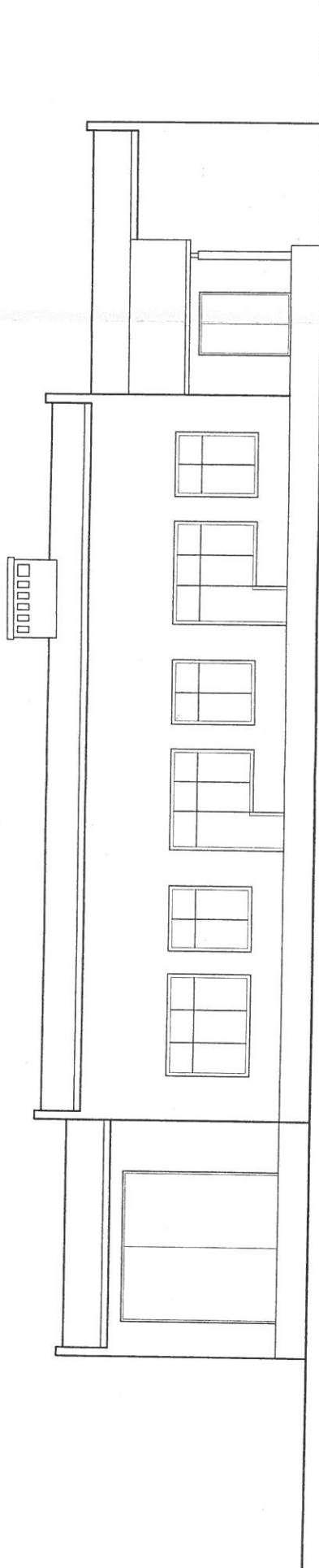
- rury spustowe z blachy ocynkowanej,
- rynny dachowe półokrągłe z blachy ocynkowanej,
 - remont elewacji:
- przygotowanie podłoża,
- gruntowanie preparatem wzmacniającym,
- przyklejenie siatki na ścianach,
- wyprawa elewacyjna cienkowarstwowa z tynku mineralnego strukturalnego,
- obróbki blacharskie,
- balustrady proste z pochwytem stalowym,
 - wymiana stolarki okiennej:
- wymiana okien zespolonych na okna rozwierane i uchylno-rozwierane dwudzielne, okna uchylne jednodzielne,
- wymiana drzwi balkonowych,
 - remont tarasu:
- chodniki z płyt betonowych 35x35x5 cm,
- okładziny schodów z płytek kamionkowych gres,
- ustawienie gazonów betonowych,
- wykonanie opaski betonowej gr. 15cm.


PROJEKTANT
 Wiesław Minierowicz
 UPR. PROJEKTOWANIE BUD.
 W SPECJ. ARCH. I KONSTR.-BUD.
 Nr. BŁ/36/81

ELEWACJA FRONTOWA

/STAN ISTNIEJĄCY/

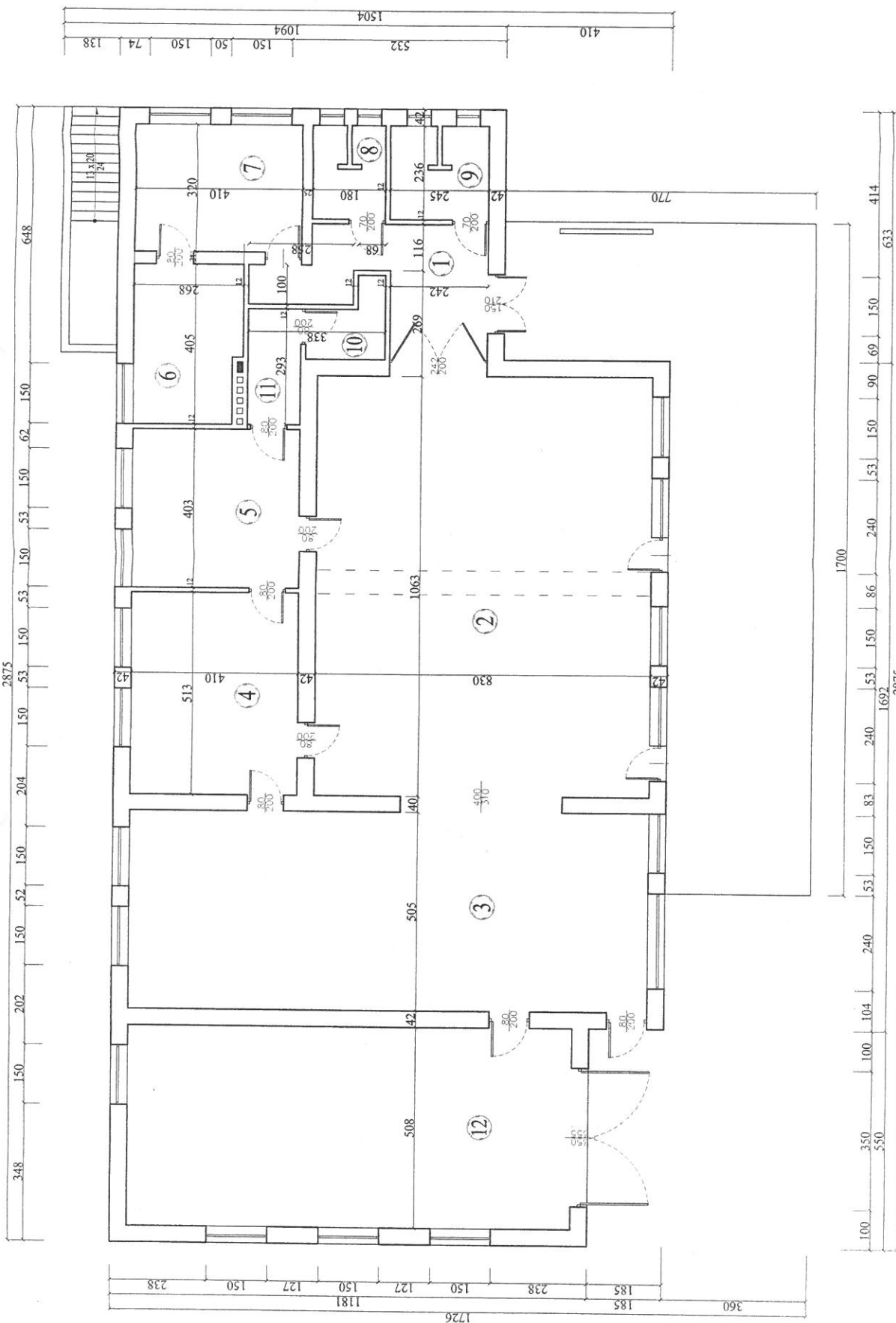
SKALA 1 : 100



BIURO PROJEKTOWE	Biurow Usług "KONSUL BUD" 16-100 Sokółka ul. Kółkaję 9a tel. 711 71 08
NAZWA I ADRES OBIEKTU BUD. . .	BUDYSEK KULUWIEJSKIEGO W STAREJ KAMIONCE
PRZEDMIOT I SKALA RYSUNKU	ELEWACJA FRONTOWA SKALA 1 : 100
AUTOR PROJEKTU Nr. upr. bud.	Wiesław Minkiewicz Upř. proj. i kier. bud. w specj. arch. i konstr. bud. BE-314/73 i 36/81
DATA:	05/04/06
	RYS. podpis: 

RZUT PRZYZIEMIA

/STAN ISTNIEJĄCY/
SKALA 1 : 100



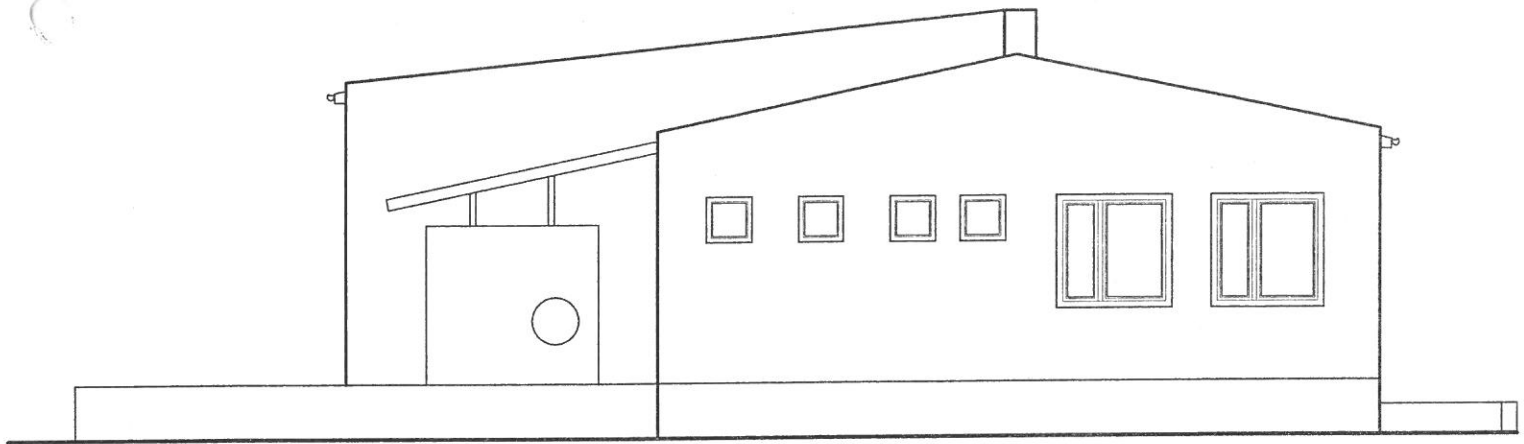
1	HALL	POKŁAD DREWNIANY	100.1
2	SALA	POKŁAD DREWNIANY	100.1
3	SALA	POKŁAD DREWNIANY	100.1
4	KUCHNIA	WYKLADZINA PCV	210.1
5	SIŁOWNIA	WYKLADZINA PCV	105.1
6	POKÓJ	WYKLADZINA PCV	100.1
7	POKÓJ KIEROWNIKA	WYKLADZINA PCV	101.1
8	W.C. DAMSKIE	TERAKOTA	42.1
9	W.C. MĘSKIE	TERAKOTA	40.1
10	P.GOSPODARCZE		31.1
11	KORYTARZ		34.1
12	REMIZA		50.1


BIURO PROJEKTOWE	Biuro Usług "KONSUL BUD"	16-100 Sokółka ul. Koflągąta 9a, tel. 711 71 08
NAZWA I ADRES OBIEKTU BUD.	BIUROWY KLUB WIEJSKIEGO W STARA KAMIENKA	
PRZEDMIOT I SKALA RYSUNKU	RZUT PRZYZIEMIA	SKALA 1 : 100
AUTOR PROJEKTU	Wiesław Minkiewicz	
DATA:	09/04/08	
	specj. arch. i konstr. bud. BL-314/73 i 36/81	

ELEWACJA WSCHODNIA

/STAN ISTNIEJĄCY/

SKALA 1 : 100

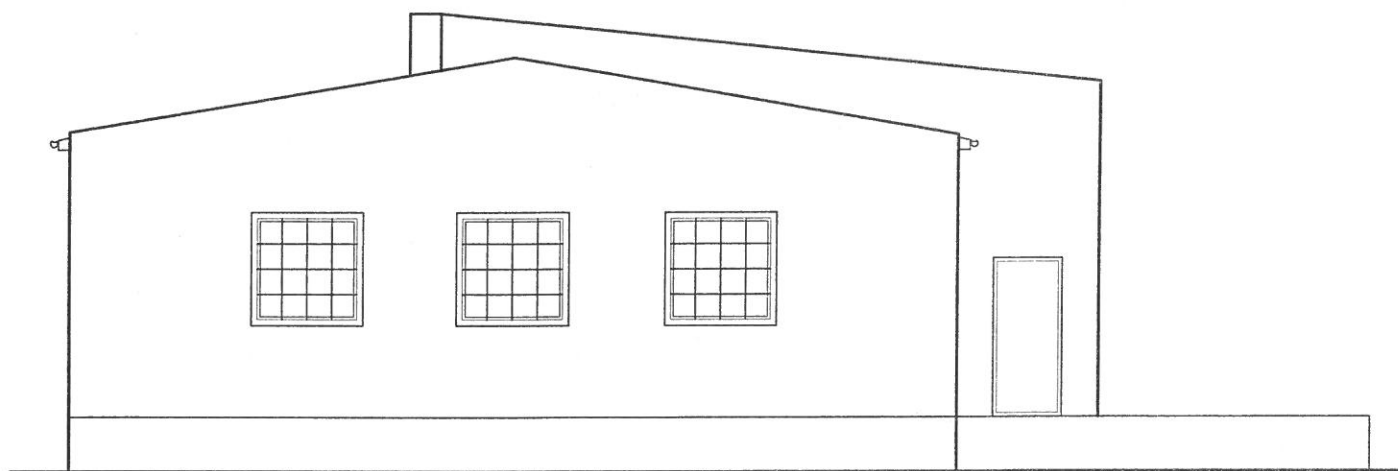


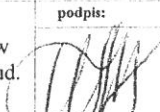
BIURO PROJEKTOWE	Biuro Usług "KONSUL BUD" 16-100 Sokółka ul. Kołtąja 9a tel. 711 71 08	
NAZWA I ADRES OBIEKTU BUD. :	BUDYNEK KLUBU WIEJSKIEGO w STARA KAMIONKA	
PRZEDMIOT I SKALA RYSUNKU	ELEWACJA WSCHODNIA SKALA 1 : 100	RYS.
AUTOR PROJEKTU Nr. upr. bud.	Wiesław Minkiewicz Upr. proj. i kier. bud. w specj. arch. i konstr. bud. BŁ-314/73 i 36/81	podpis: 
DATA :	09/09/14	

ELEWACJA ZACHODNIA

/STAN ISTNIEJĄCY/

SKALA 1 : 100



BIURO PROJEKTOWE	Biuro Usług "KONSUL BUD" 16-100 Sokółka ul. Kołłątaja 9a tel. 711 71 08	
NAZWA I ADRES OBIEKTU BUD. :	BUDYNEK KLUBU WIEJSKIEGO w STARA KAMIONKA	
PRZEDMIOT I SKALA RYSUNKU	ELEWACJA ZACHODNIA SKALA 1 : 100	RYS.
AUTOR PROJEKTU Nr. upr. bud.	Wiesław Minkiewicz Upr. proj. i kier. bud. w specj. arch. i konstr. bud. BŁ-314/73 i 36/81	podpis: 
DATA :	009/09/06	