

**UCHWAŁA NR XV/114/2019
RADY MIEJSKIEJ W SOKÓLCE**

z dnia 12 listopada 2019 r.

w sprawie zaliczenia dróg do kategorii dróg gminnych oraz ustalenia ich przebiegu

Na podstawie art. 18 ust. 2 pkt 15 ustawy z dnia 8 marca 1990 r. o samorządzie gminnym (Dz. U. z 2017 r. poz. 1875) oraz art. 7 ust. 2 i 3 ustawy z dnia z dnia 21 marca 1985 r. o drogach publicznych (Dz. U. z 2018 r. poz. 2068¹) po zasięgnięciu opinii Zarządu Powiatu Sokólskiego, wyrażonej w uchwale Nr 206/2019 Zarządu Powiatu Sokólskiego z dnia 27.09.2019 r. Rada Miejska w Sokółce uchwała, co następuje:

§ 1. 1. Zalicza się do kategorii dróg gminnych drogi o znaczeniu lokalnym niezaliczone do innych kategorii, stanowiące uzupełnienie sieci dróg służących miejscowym potrzebom zgodnie z wykazem stanowiącym załącznik Nr 6 do niniejszej uchwały.

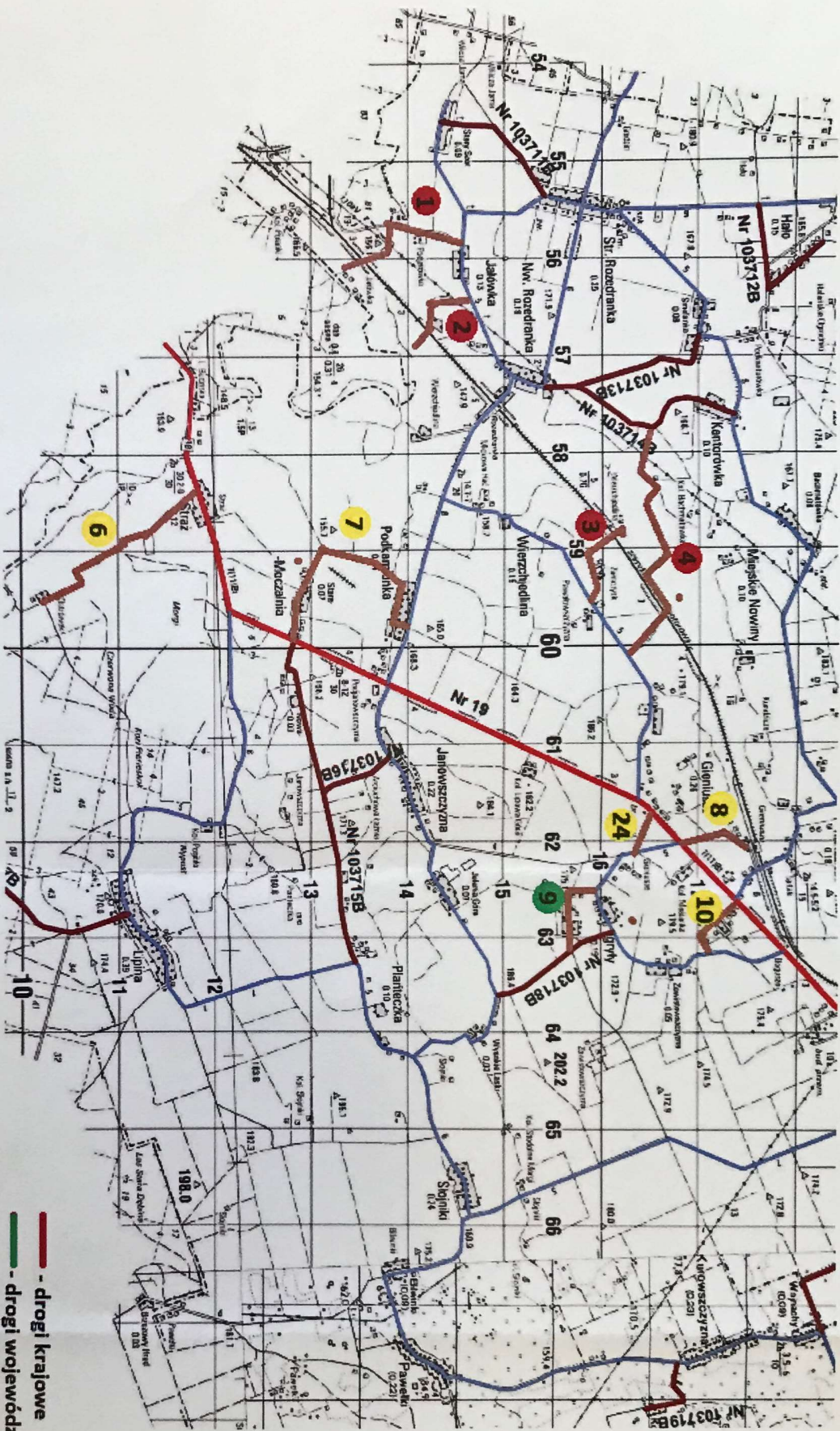
2. Przebieg dróg gminnych wymienionych w ust. 1 został określony na mapach stanowiących załączniki graficzne Nr 1, Nr 2, Nr 3, Nr 4, Nr 5 do niniejszej uchwały.

§ 2. Wykonanie uchwały powierza się Burmistrzowi Sokółki.

§ 3. Uchwała wchodzi w życie z dniem podjęcia.

PRZEWODNICZĄCY
~~RADY MIEJSKIEJ W SOKÓLCE~~
Piotr Karol Bujwicki

¹ Przepisy niniejszej ustawy wdrażają w zakresie swojej regulacji postanowienia dyrektywy Parlamentu Europejskiego i Rady nr 2004/52/WE z dnia 29 kwietnia 2004 r. w sprawie interoperacyjności systemów elektronicznych opłat drogowych we Wspólnocie (Dz. Urz. UE L 166 z 30.04.2004, str. 124). Dane dotyczące ogłoszenia niniejszego aktu prawa Unii Europejskiej dotyczą jego ogłoszenia w Dzienniku Urzędowym Unii Europejskiej – wydanie specjalne.

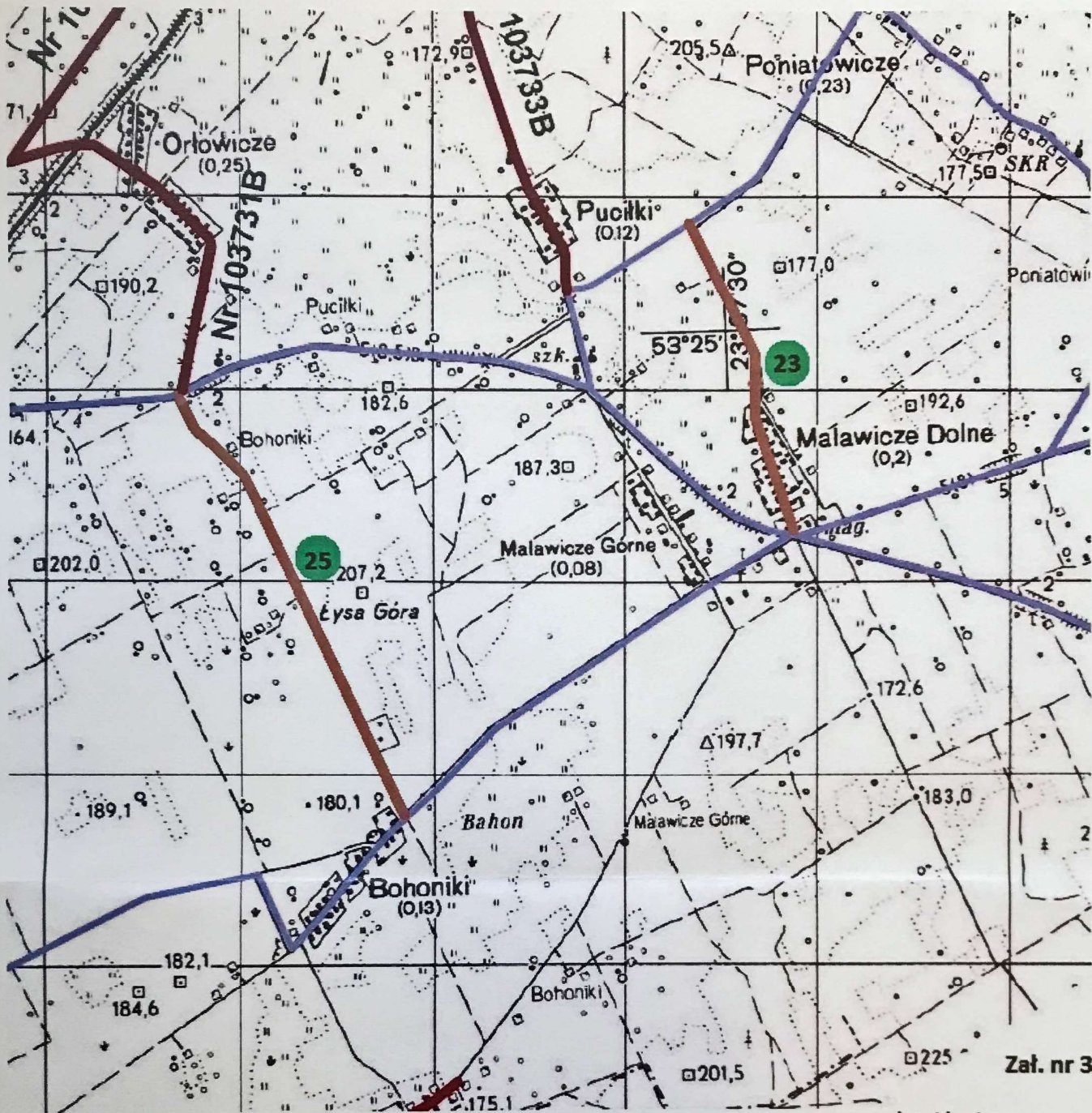


Załącznik nr 2/5

- 1** Nr kolejnej drogi wg wykazu w ciągu której znajduje się przejazd kolejowo-drogowy
- 10** Nr kolejnej drogi wg wykazu wzdłuż DK 19
- 20** Nr kolejnej drogi wg wykazu między innymi ciągami komunikacyjnymi

- - drogi krajowe
- - drogi wojewódzkie
- - drogi powiatowe
- - drogi gminne
- drogi gminne do upublicznienia

PRZEWODNICZĄCY
 RADY MIEJSKIEJ W SOKOLCU
Piotr Karol Dąbowski







- 1 Nr kolejnej drogi wg wykazu w ciągu której znajduje się przejazd kolejowo-drogowy
- 10 Nr kolejnej drogi wg wykazu wzdłuż DK 19
- 20 Nr kolejnej drogi wg wykazu między innymi ciągami komunikacyjnymi

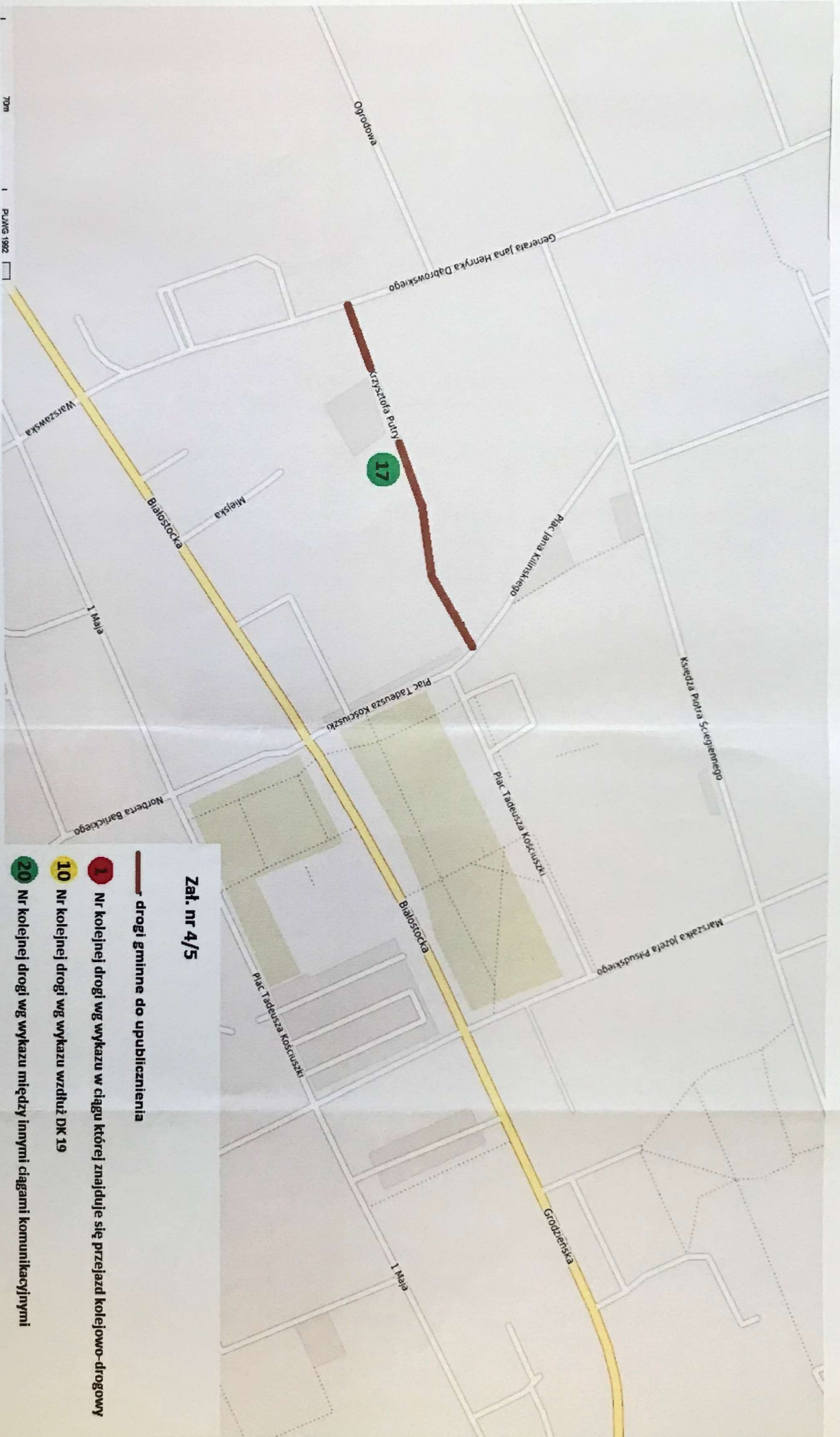
- drogi krajowe
- drogi wojewódzkie
- drogi powiatowe
- drogi gminne
- drogi gminne do upublicznienia

PRZEWODNICZĄCY
 PAN MIĘSKIEŁ W SOKÓŁCE
 Piotr Karol Bujnicki







Zał. nr 4/5

-  drogi gminne do upublicznienia
-  Nr kolejnej drogi wg wykazu w ciągu której znajduje się przejazd kolejowo-drogowy
-  Nr kolejnej drogi wg wykazu wzdłuż DK 19
-  Nr kolejnej drogi wg wykazu między innymi ciągami komunikacyjnymi



Zał. nr 4/5

-  drogi gminne do upublicznienia
-  Nr kolejnej drogi wg wykazu w ciągu której znajduje się przejazd kolejowo-drogowy
-  Nr kolejnej drogi wg wykazu wzdłuż DK 19
-  Nr kolejnej drogi wg wykazu między innymi ciągami komunikacyjnymi

WYKAZ DRÓG DO ZALICZENIA DO KATEGORII DRÓG PUBLICZNYCH

L.P.	PRZEBIEG	NR DZIAŁKI-OBRĘB	WŁASNOŚĆ	Arkusze mapy
1.	Jałówka- granica gminy	88- Jałówka 168- Jałówka 207- Jałówka 232- Jałówka 19- Polanki	Gmina Sokółka Skarb Państwa Gmina Sokółka PKP Gmina Sokółka	2
2.	Dr. Powiatowa nr 1300B-Podjałówka- PKP-	114- Jałówka 146- Jałówka 148- Mićkowa Hać	Gmina Sokółka PKP Gmina Sokółka	2
3.	Dr. Powiatowa nr 1299B-kol.Zamczysk- Pawłowszczyzna	38- Zamczysk 34- Zamczysk 30- Zamczysk 12/1- Zamczysk	Skarb Państwa Gmina Sokółka PKP Gmina Sokółka	2
4.	Dr.1299B-PKP-kol.Miejskie Nowiny-dr. Nr 103714B	3- Gieniusze 50- Zamczysk 149- Miejskie Nowiny 150- Miejskie Nowiny 79- Zamczysk 82- Zamczysk 78- Zamczysk 571, 568- Mićkowa Hać 103- Kantorówka	Gmina Sokółka Gmina Sokółka PKP Gmina Sokółka Gmina Sokółka Skarb Państwa Gmina Sokółka Gmina Sokółka Gmina Sokółka	2
5.	Dr. Nr 1268B-Buchwałowo kol.- Orłowicze-dr. Nr 103732B	950- Orłowicze 1022 - Orłowicze 1009/3- Orłowicze	Gmina Sokółka PKP Gmina Sokółka	1

PRZEWODNICZĄCY
RADY MIEJSKIEJ W SOKÓLCE

Piotr Karol Bujwicki

6.	Dr. Nr 19-Straż-Ostrówek	558- Straż 666- Lipina	Gmina Sokółka Gmina Sokółka	2
7.	Podkamionka-Mocznalnia St.-dr. Nr 19	339-Podkamionka 128, 129, 130, 131- Mocznalnia Stara 149- Mocznalnia Stara	Gmina Sokółka Gmina Sokółka Skarb Państwa	2
8.	Dr. Nr 19-PKP Gieniusze-dr. Nr 1304B	127- Gieniusze	Gmina Sokółka	2
9.	Dr. Nr 1297B-Igryły-dr. Nr 103718B	120- Igryły 116- Igryły	Gmina Sokółka Gmina Sokółka	2
10.	Dr. Nr 19-Wierzchłowce-dr. Nr 1297B	271, 275, 321- Gieniusze 68- Zawistowszczyzna	Gmina Sokółka Gmina Sokółka	2
11.	DW nr 673 (nowy przebieg) – PKP – PGL Lasy Państwowe	300/1, 300/3, 354 85 Kraśniany	Gmina Sokółka PKP	1
12.	Dr. gm. nr 103730B – PKP – zabudowa kolonijna wsi Gliniszcz Wielkie	420/1– Gliniszcz Wielkie 420/2– Gliniszcz Wielkie 459 – Gliniszcz Wielkie	Gmina Sokółka Gmina Sokółka PKP	1
13.	Dr. gm. nr 103730B – PKP – zabudowa kolonijna wsi Gliniszcz Wielkie	422/1 – Gliniszcz Wielkie 459 – Gliniszcz Wielkie 425/1 – Gliniszcz Wielkie	Gmina Sokółka PKP Gmina Sokółka	1
14.	DW nr 673 (stary przebieg) – PKP – zabudowa kolonijna wsi Gliniszcz Wielkie	360, 376 – Sokolany 422 – Sokolany (rzeka) 459 – Gliniszcz Wielkie 426/1 – Gliniszcz Wielkie	Gmina Sokółka Skarb Państwa PKP Gmina Sokółka	1
15.	Dr. powiatowa nr 1262 – PKP – granica Gminy	86, 92 – Gliniszcz M. 78 - Gliniszcz M.	Gmina Sokółka PKP	1
16.	Granica gminy – PKP – granica gminy	80 – Gliniszcz M. 78 – Gliniszcz M. 81 – Gliniszcz M.	Gmina Sokółka PKP Gmina Sokółka	1

PRZEWODNICZĄCY
RADY MIEJSKIEJ W SOKÓLCE

Piotr Karol Dziwiczka

17.	Ul. Putry w Sokółce	880/5, 898/10, 898/11, 898/13, 892/1, 888/2- Sokółka	Gmina Sokółka	4
18.	Dr. Nr 673-ul.Dąbrowskiego	501- Sokółka	Gmina Sokółka	1
19	Jana Tarasiewiczza	13, 12/4, 12/3, 11/32, 11/30, 11/10, 6/4, 18/4 - Sokółka	Gmina Sokółka	5
20	Marka Grechuty	11/10 - Sokółka	Gmina Sokółka	5
21	Czesława Niemena	12/12, 12/26, 11/21, 11/10 - Sokółka	Gmina Sokółka	5
22	Agnieszki Osieckiej	11/10, 7 - Sokółka	Gmina Sokółka	5
23	Malawicze Dolne	186 - Malawicze Dolne 394 - Pucilki	Gmina Sokółka	3
24	Od dk 19 do drogi powiatowej 1297 do Igryl	214 - Geniusze	Gmina Sokółka	2
25	od drogi powiatowej nr 1271 przed Bohonikami do drogi powiatowej nr 1268	117 - Bohoniki	Gmina Sokółka	3

PRZEWODNICZĄCY
RADY MIEJSKIEJ W SOKÓLCE

Piotr Kajot Bujwicki