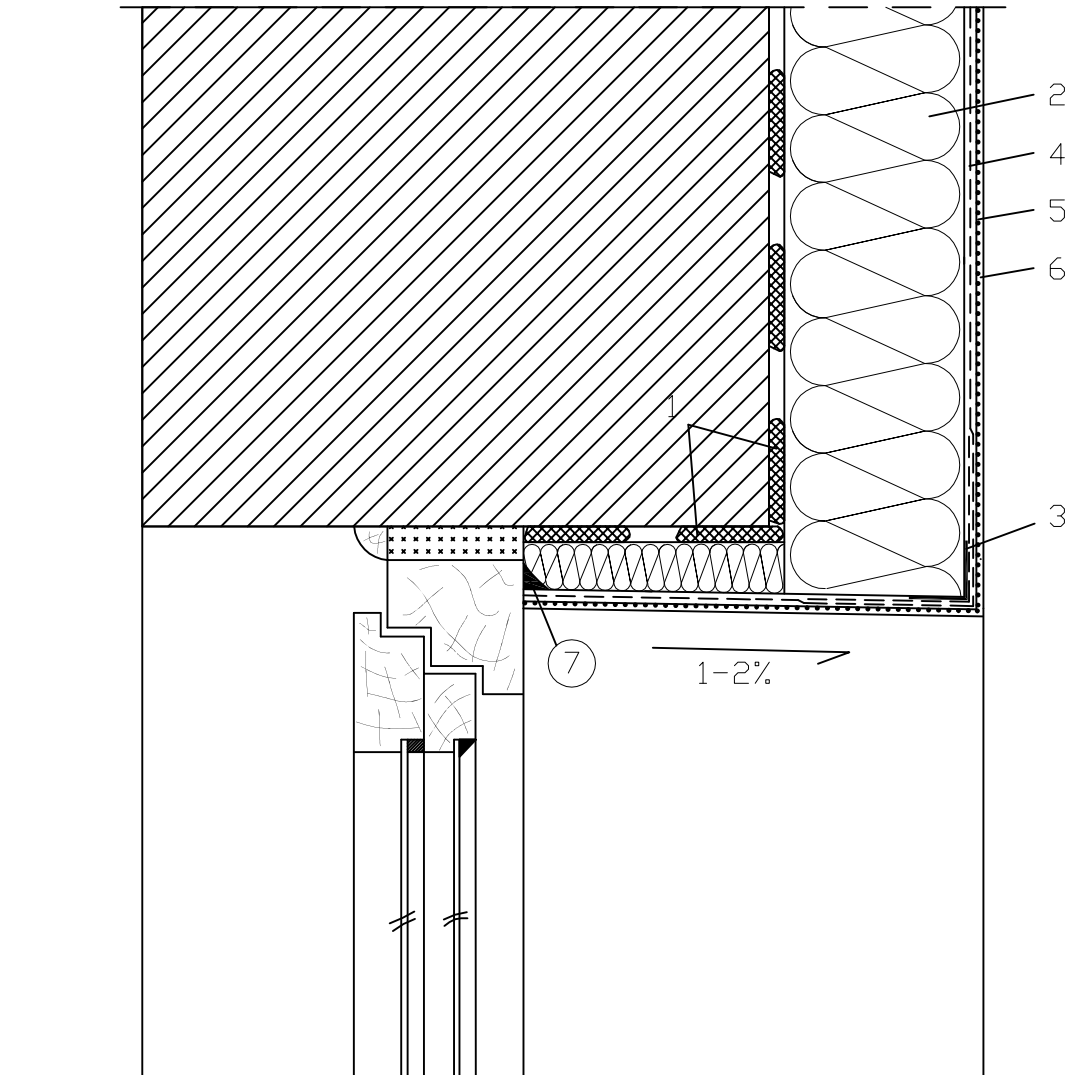


DOCIEPLENIE NADPROŻA



- 1 Zaprawa klejąca Ceresit
- 2 Izolacja termiczna
- 3 Narożnik metalowy
fabrycznie oklejony siatką
- 4 Zaprawa Ceresit zbrojona siatką
z włókna szklanego
- 5 Farba gruntująca Ceresit
- 6 Wyprawa elewacyjna Ceresit
- 7 Ceresit CS 11 / CS 24 / CS 29

ARCH-BUD DANIEL KOZŁOWSKI <small>PROJEKTOWANIE ARCHITEKTONICZNO-BUDOWLANE 15423 BIAŁYSTOK UL. GROCHOWA 2 TEL.691-591-906</small>		<small>RYSUJEK:</small> DETAL PROJEKTOWY
<small>DATA:</small> 31/07/2019	<small>BUDOWLANO-WYKONAWCZA DOKUMENTACJA PROJEKTOWA BUDYNKU PRZEDSZKOLA Nr 5 złok. Osiedle Centrum 18, Sokółka</small>	SKALA 1:10
<small>INWESTOR:</small> Urząd Gminy 16-100 Sokółka, Plac Kościuszki 1	rys. 7	
<small>PROJEKTANT:</small> mgr inż. arch. DANIEL KOZŁOWSKI uprawnienia budowlane do projektowania w specjalności architektonicznej bez ograniczeń Nr 14/PDOKK/2012	<small>PODPIS:</small>	