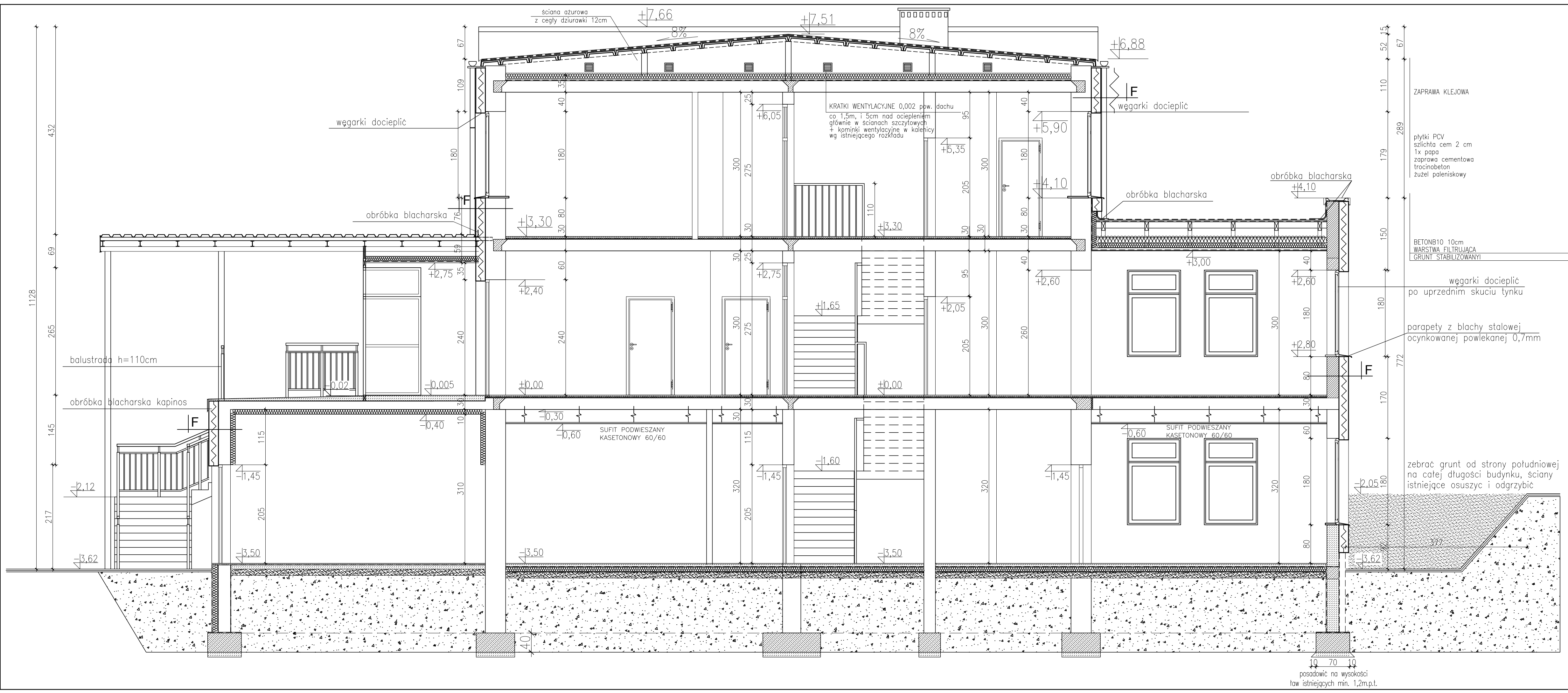


PRZEKRÓJ A - A

Skala 1:50



ZAPRAWA KLEJOWA

plytki PCV szlichta cem 2 cm
1x papa
zaprawa cementowa trocinobeton
żuzel paleniskowy

BETONB10 10cm
WARSTWA FILTRUJĄCA
GRUNT STABILIZOWANY

węgarki docieplić po uprzednim skuciu tynku

parapety z blachy stalowej ocynkowanej powlekanej 0,7mm

zebrać grunt od strony południowej na całej długości budynku, ściany istniejące osuszyć i odgrzybić

F
WARSTWY PROJEKTOWANE
TYNK AKRYLOWY CIENKOWARSTWOWY NP: BOLIX
PODKŁAD TYNKARSKI NP: BOLIX OP
KLEJ DO WARSTWY ZBROJONEJ NP: BOLIX U
SIATKA Z WŁÓKNA SZKLANEGO
KLEJ DO WARSTWY ZBROJONEJ NP: BOLIX U
PLYTY STYROPIANOWE EPS 70-040 20CM
KLEJ DO STYROPIANU NP: BOLIX Z
PREPARAT GRUNTUJĄCY NP: BOLIX T
WARSTWA WROWNAWICZA NP: BOLIX W
SCIANA ISTNIEJĄCA

Wykończenie elewacji zewnętrznych tynkiem cienkowarstwowym zapewniającym spełnienie warunku NRO- rozwiązanie systemowe potwierdzone dokumentami dopuszczającymi.

NINIEJSZE OPRAWOWANIE NALEŻY ROZPATRYWAĆ WRĄZ Z PROJEKTEM PIERWOTNYM ORAZ WSZYSTKIMI PÓŹNIEJSZYMI PROJEKTAMI ZAMIENNYMI.

BIURO PROJEKTOWE:	Biuro Usług "KONSUL BUD" ul. Witosa 102, 16-100 Sokółka, tel. 502 055 988	
NAZWA I ADRES OBIEKTU BUD.:	<p>PROJEKT ZAMIENNY DO POZWOLENIA NA BUDOWĘ nr AB.6740.110.2013 z dnia 28/05/2013 wydanego przez Starostę Sokólskiego DOTYCZĄCY ROZBUDOWY I PRZEBUDOWY BUDYNKU PRZEDSZKOLA NR 5 Z WYKONANIEM PRAC REMONTOWYCH W CELU DOSTOSOWANIA POMIESZCZEŃ DO UŻYTKOWANIA JAKO PRZEDSZKOLNE, ŻŁOBKOWE I ŚRODOWISKOWY DOM SAMOPOMOCY Dz. Nr 866/3, 867/1, 868, 869, 870, 993 w Sokółce</p>	
PRZEDMIOT I SKALA RYS.:	PRZEKRÓJ A - A	RYŚ. 5
data: 15 / 06 / 2020r.	SKALA 1 : 50	PODPIS:
ZESPÓŁ PROJEKTOWY:		
AUTOR ARCHITEKTURY:	EWA WRÓBLEWSKA upr. proj. bez ograniczeń w spec. arch. Nr 5 / PdOKK / 2012	
SPRAWDZAJĄCY ARCHITEKTURA:	DANIEL KOZŁOWSKI upr. proj. bez ograniczeń w spec. arch. Nr 14 / PdOKK / 2012	
WSPÓŁPRACA ARCHITEKTURA I KONSTRUKCJA:	Wiesław Minkiewicz Upr. proj. i kier. bud. w spec. arch. i konstr. bud. BŁ-36/81	

posadowić na wysokości ław istniejących min. 1,2m.p.t.