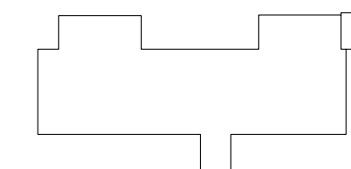
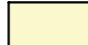
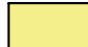






ELEWACJA POŁUDNIOWA

SKALA 1:100



	KOLOR ZBLIŻONY DO RAL 1013
	KOLOR ZBLIŻONY DO RAL 1018
	KOLOR ZBLIŻONY DO RAL 1023
	KOLOR ZBLIŻONY DO RAL 1032
	KOLOR ZBLIŻONY DO RAL 2002
	KOLOR COKOŁU SZARY ZBLIŻONY DO RAL 7030

BIURO PROJEKTOWE:	Biuro Usług "KONSUL BUD" ul. Witosa 102, 16-100 Sokółka, tel. 502 055 988	
NAZWA I ADRES OBIEKTU BUD.:	<p>PROJEKT ZAMIENNY DO POZWOLENIA NA BUDOWĘ nr AB.6740.110.2013 z dnia 28/05/2013 wydanego przez Starostę Sokólskiego DOTYCZĄCY ROZBUDOWY I PRZEBUDOWY BUDYNKU PRZEDSZKOLA NR 6 Z WYKONANIEM PRAC REMONTOWYCH W CELU DOSTOSOWANIA POMIESZCZEŃ DO UŻYTKOWANIA JAKO PRZEDSZKOLNE, ŻŁOBKOWE I ŚRODOWISKOWY DOM SAMOPOMOCY Dz. Nr 866/3, 867/1, 868, 869, 870, 993 w Sokółce</p>	
PRZEDMIOT I SKALA RYS.:	ELEWACJA POŁUDNIOWA SKALA 1 : 100	RYS. 9
data: 15 / 06 / 2020r.		PODPIS:
ZESPÓŁ PROJEKTOWY:		
AUTOR ARCHITEKTURY: Nr. upr. bud.	EWA WRÓBLEWSKA upr. proj. bez ograniczeń w specj. arch. Nr 5 / PdOKK / 2012	
SPRAWDZAJĄCY ARCHITEKTURA: Nr. upr. bud.	DANIEL KOZŁOWSKI upr. proj. bez ograniczeń w specj. arch. Nr 14 / PdOKK / 2012	
WSPÓŁPRACA ARCHITEKTURA I KONSTRUKCJA: Nr. upr. bud.	Wiesław Minkiewicz Upr. proj. i kier. bud. w specj. arch. i konstr. bud. BŁ-36/81	