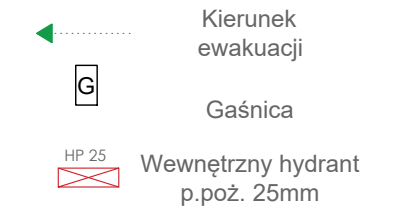
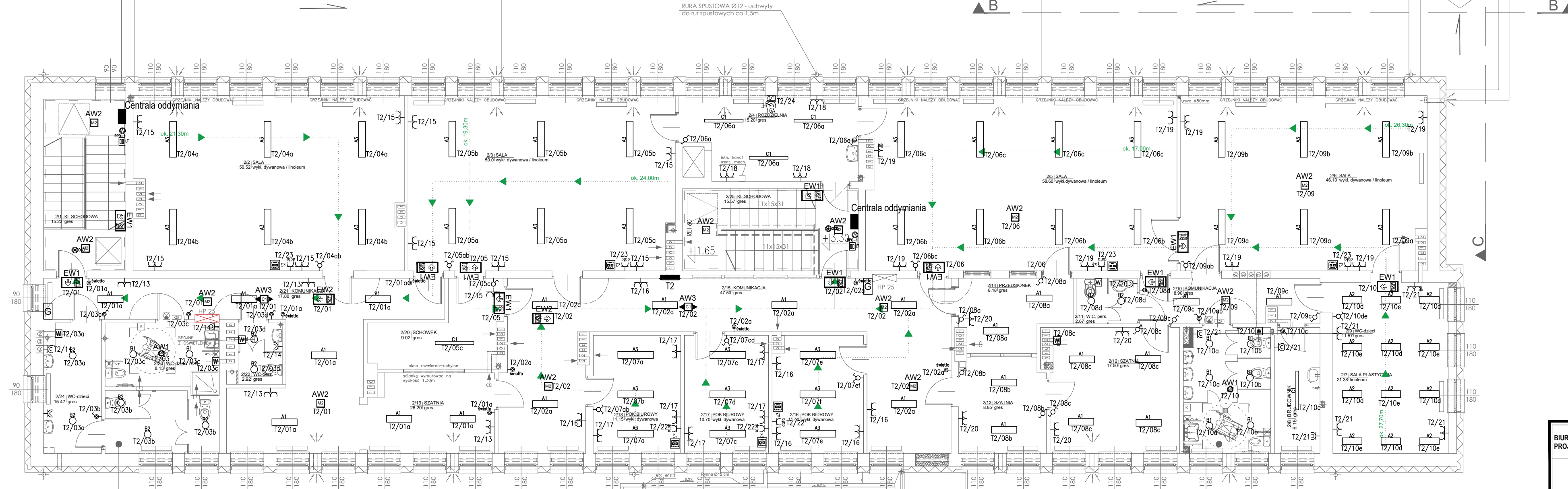




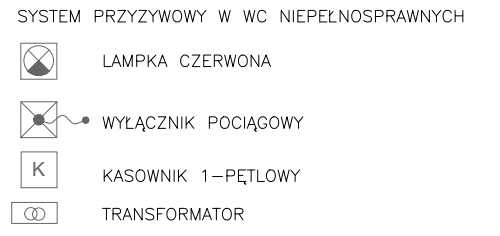
NR.	WYKAZ POMIESZCZEN	POSADZKA	PUM ²
PRZEDSZKOLE			
2/2	sala	linoleum	50,52
2/3	sala	linoleum	50,00
2/4	rozdzielnia	gres	15,20
2/5	sala	linoleum	58,60
2/6	sala	linoleum	46,10
2/7	sala plastyczna	linoleum	21,38
2/8	brudownik	gres	6,15
2/9	wc	gres	11,57
2/10	komunikacja	gres	8,90
2/11	wc personelu	gres	2,67
2/12	szatnia	gres	17,50
2/13	przedsionek	gres	8,85
2/14	przedsionek	gres	8,18
2/15	komunikacja	gres	47,50
2/16	pokój biurowy	wyk.dyw.	11,40
2/17	pokój biurowy	wyk.dyw.	10,70
2/18	pokój biurowy	wyk.dyw.	11,15
2/19	szatnia	gres	26,20
2/20	schowek	gres	9,02
2/21	komunikacja	gres	17,80
2/22	WC personelu	gres	3,92
2/23	WC DZIECI - ONP	gres	8,13
2/24	WC DZIECI	gres	15,47
POWIERZCHNIA UŻYTKOWA WSPÓLNA			
2/1	kl.schodowa	gres	15,22
2/25	kl.schodowa	gres	15,57
RAZEM			496,70



LEGENDA

- | | | |
|--|--|---|
| <p>A1</p> <p>A2</p> <p>A3</p> <p>C1</p> <p>AW1</p> <p>AW2</p> <p>AW3</p> <p>AW4c</p> <p>EW1</p> <p>EW2</p> | <p>OPRAWA LED OPAL 830mm 3100lm, IP20</p> <p>OPRAWA LED PAR 640mm 1660lm CR190, IP20</p> <p>OPRAWA LED PAR 1180mm 3320lm, IP20</p> <p>OPRAWA LED 1590lm, IP44</p> <p>OPRAWA LED 2030lm, IP44</p> <p>OPRAWA LED 1272X95mm 4660lm, IP65</p> <p>OPRAWA AWARYJNA LED 257lm AT 1h</p> <p>OPRAWA AWARYJNA LED 288lm AT 1h</p> <p>OPRAWA AWARYJNA LED 246lm AT 1h, optyka korytarz</p> <p>OPRAWA AWARYJNA LED 204lm AT 1h, zewnętrzna</p> <p>OPRAWA EWAKUACYJNA LED Z PIKTOGRAMEM, 1h</p> <p>OPRAWA EWAKUACYJNA LED Z PIKTOGRAMEM, 1h</p> | <p>ŁĄCZNIK POJEDYNCZY, P/T, IP44</p> <p>ŁĄCZNIK ŚWIECZNIKOWY, P/T, IP44</p> <p>ŁĄCZNIK POJEDYNCZY, P/T, IP20</p> <p>ŁĄCZNIK ŚWIECZNIKOWY, P/T, IP20</p> <p>GNIAZDO WTYKOWE POJEDYNCZE 230V, IP20, P/T</p> <p>GNIAZDO WTYKOWE PODWÓJNE 230V, IP20, P/T</p> <p>3xGNIAZDO WTYKOWE 230V, "DATA" IP20, P/T</p> <p>GNIAZDO WTYKOWE POJEDYNCZE 230V, IP44, P/T</p> <p>GNIAZDO WTYKOWE PODWÓJNE 230V, IP44, P/T</p> <p>GNIAZDO WTYKOWE 400V Z ROZŁĄCZNIKIEM</p> <p>PRZYCISK PRZECIPOŻAROWEGO WYŁĄCZNIKA PRĄDU OPTYCZNA CZUJKA DYMU (SYSTEM ODDYMIANIA)</p> <p>PRZYCISK PRZEWIETRZAJĄCY LT (SYSTEM ODDYMIANIA)</p> <p>ALARMOWY PRZYCISK ODDYMIANIA RPO-1 (SYSTEM ODDYMIANIA)</p> <p>GNIAZDO INT + TEL, 2x RJ45 kat. 6e</p> <p>WYPUST DO ZASILANIA WENTYLATORA ŁAZIENKOWEGO ZAŁĄCZANY WRAZ Z OŚWIETLENIEM</p> |
|--|--|---|

- UWAGI:**
- W projekcie przyjęto następujące tryby pracy opraw:
 - oprawy awaryjne: "praca na ciemno";
 - oprawy kierunkowe: "praca na jasno";
 - Należy przewidzieć dodatkowe oprawy awaryjne nad każde urządzenie ppoż, punkt pierwszej pomocy i przycisk alarmowy;
 - Oprawy doswietlające urządzenia ppoż. montować na wysokości 2,5-3m na wysięgniku lub zwieszając np. „na sztywno”.
 - Nie montować opraw bezpośrednio w pobliżu źródeł ciepła i/lub chłodu (urządzenia HVAC);
 - Rodzaj, typ piktogramów oraz miejsce montażu opraw kierunkowych należy ustalić z nadzorem ppoż;
 - Oprawy kierunkowe instalować w miarę możliwości centralnie nad osią drogi ewakuacyjnej;



BIURO PROJEKTOWE:	Biuro Usług "KONSUL BUD" ul. Witosa 102, 16-100 Sokółka, tel. 502 055 988	
NAZWA I ADRES OBIEKTU BUD.:	<p>PROJEKT ZAMIENNY DO POZWOLENI NA BUDOWĘ nr AB.6740.110.2013 z dnia 28/05/2013</p> <p>wydanego przez Starostę Sokólskiego</p> <p>DOTYCZĄCY ROZBUDOWY I PRZEBUDOWY BUDYNKU PRZEDSZKOLA NR 5 Z WYKONANIEM PRAC REMONTOWYCH W CELU DOSTOSOWANIA POMIESZCZEŃ DO UŻYTKOWANIA JAKO PRZEDSZKOLNE, ŻŁOBKOWE I ŚRODOWISKOWY DOM SAMOPOMOCY</p> <p>Dz. Nr 866/3, 867/1, 868, 869,870, 993 w Sokółce</p>	
PRZEDMIOT I SKALA RYS.:	RZUT PIĘTRA INSTALACJE ELEKTRYCZNE SKALA 1 : 100	RYS. E3
data: 15 / 06 / 2020r.		PODPIS:
ZESPÓŁ PROJEKTOWY:		
AUTOR INST.ELEKTRYCZNE: Nr. upr. bud.	TOMASZ SUPRANOWICZ upr. proj. bez ograniczeń w specj. elektroenergetycznej PDL0069/PBE16	
WSPÓLPRACA: INST. ELEKTRYCZNE	BARABRA SYCH	