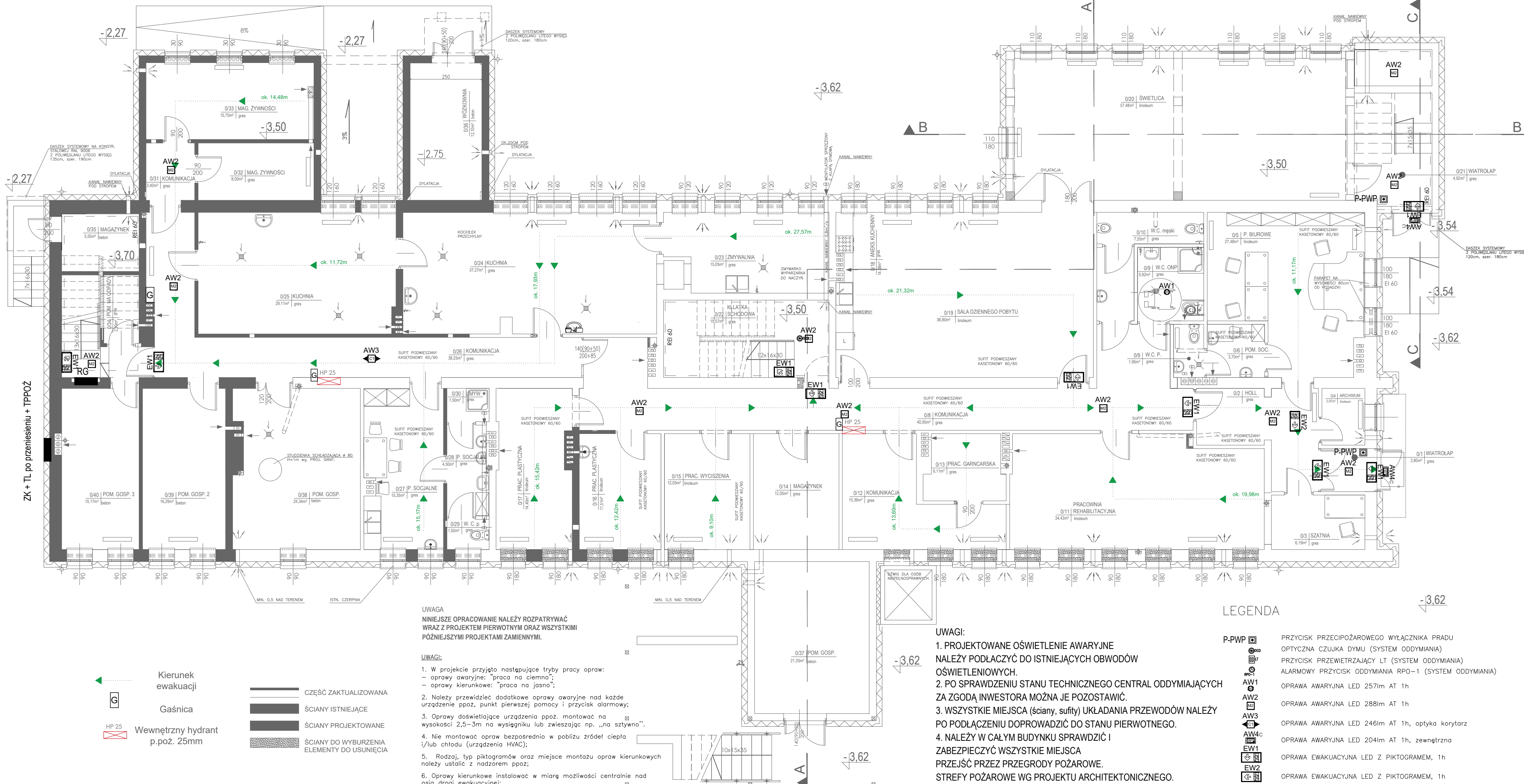


# RZUT NISKIEGO PARTERU

SKALA 1:100



NR.	WYKAZ POMIESZCZENI	POSADZKA	PUM
<b>ŚRODOWISKOWY DOM SAMOPOMOCY</b>			
0/1	wiatrolap	gres	2,80
0/2	hall	gres	10,75
0/3	szatnia	gres	6,19
0/4	archiwum	linoleum	2,97
0/5	pom.biurowe	linoleum	27,48
0/6	pom.socjalne	gres	3,70
0/7	wc.personelu	gres	1,95
0/8	komunikacja	gres	40,95
0/9	wc.męski	gres	5,92
0/10	wc.żeńskie	gres	7,55
0/11	prac.rehabil.	linoleum	34,43
0/12	komunikacja	gres	15,36
0/13	prac.garncarska	gres	6,11
0/14	magazynek	gres	12,05
0/15	prac.wyciszona	linoleum	12,05
0/16	prac.plastyczna	linoleum	11,51
0/17	prac.plastyczna	linoleum	14,40
0/18	aneks kuchenny	gres	14,58
0/19	sala dziennego pobytu	linoleum	36,80
0/20	świetlica	linoleum	57,48
0/37	pom.gospodarcze	beton	21,20
<b>PRZEDSZKOLE</b>			
0/23	istn.zmywalnia	gres	15,05
0/24	istn.kuchnia	gres	37,27
0/25	istn.kuchnia	gres	29,11
0/26	komunikacja	gres	38,25
0/27	pom.socjalne	gres	15,35
0/28	przedsionek	gres	4,50
0/29	wc.personelu	gres	1,50
0/30	anynalnia	gres	1,50
0/31	istn.komunikacja	gres	3,40
0/32	istn.magazyń.zywności	gres	8,00
0/33	istn.magazyń.zywności	gres	15,70
0/34	istn.pom.na odpady	gres	2,90
0/35	magazynek	beton	5,55
0/38	pomieszczenie gosp.	beton	24,34
0/39	pomieszczenie gosp. 2	beton	16,29
0/40	pomieszczenie gosp. 3	beton	15,17
<b>ŻŁOBEK</b>			
0/36	wózkownia	beton	12,00
<b>POWIETRZNIJA UŻYTKOWA WSPÓLNA</b>			
0/21	wiatrolap	gres	4,92
0/22	kl.schodowa	gres	15,57
	<b>RAZEM</b>		<b>612,60</b>

## LEGENDA

- P-PWP PRZYCIŚC PRZECIPOŻAROWEGO WYŁĄCZNIKA PRADU
- OPTYCZNA CZUJKA DYMU (SYSTEM ODDYMIANIA)
- PRZYCIŚC PRZEWIETRZAJĄCY LT (SYSTEM ODDYMIANIA)
- ALARMOWY PRZYCIŚC ODDYMIANIA RPO-1 (SYSTEM ODDYMIANIA)
- OPRAWA AWARYJNA LED 2571m AT 1h
- OPRAWA AWARYJNA LED 2881m AT 1h
- OPRAWA AWARYJNA LED 2461m AT 1h, optyka korytarz
- OPRAWA AWARYJNA LED 2041m AT 1h, zewnętrzna
- OPRAWA EWAKUACYJNA LED Z PIKTOGRAMEM, 1h
- OPRAWA EWAKUACYJNA LED Z PIKTOGRAMEM, 1h

- UWAGI:**
- PROJEKTOWANE OŚWIETLENIE AWARYJNE NALEŻY PODŁĄCZYĆ DO ISTNIEJĄCYCH OBWODÓW OŚWIETLENIOWYCH.
  - PO SPRAWDZENIU STANU TECHNICZNEGO CENTRAL ODDYMIAJĄCYCH ZA ZGODĄ INWESTORA MOŻNA JE POZOSTAWIĆ.
  - WSZYSTKIE MIEJSCA (ściany, sufity) UKŁADANIA PRZEWODÓW NALEŻY PO PODŁĄCZENIU DOPROWADZIĆ DO STANU PIERWOTNEGO.
  - NALEŻY W CAŁYM BUDYNKU SPRAWDZIĆ I ZABEZPIECZYĆ WSZYSTKIE MIEJSCA PRZEJŚĆ PRZEZ PRZEGRODY POŻAROWE. STREFY POŻAROWE WG PROJEKTU ARCHITEKTONICZNEGO.

**UWAGA**  
NINIEJSZE OPRACOWANIE NALEŻY ROZPATRYWAĆ WRAZ Z PROJEKTEM PIERWOTNYM ORAZ WSZYSTKIMI PÓŹNIEJSZYMI PROJEKTAMI ZAMIENNYMI.

- UWAGI:**
- W projekcie przyjęto następujące tryby pracy opraw:
    - oprawy awaryjne: "praca na ciemno";
    - oprawy kierunkowe: "praca na jasno";
  - Należy przewidzieć dodatkowe oprawy awaryjne nad każde urządzenie ppoż, punkt pierwszej pomocy i przycisk alarmowy;
  - Oprawy doświetlające urządzenia ppoż, montować na wysokości 2,5-3m na wysięgniku lub zwieszając np. „na sztywno”.
  - Nie montować opraw bezpośrednio w pobliżu źródeł ciepła i/lub chłodu (urządzenia HVAC);
  - Rodzaj, typ piktogramów oraz miejsce montażu opraw kierunkowych należy ustalić z nadzorem ppoż;
  - Oprawy kierunkowe instalować w miarę możliwości centralnie nad osiך drogi ewakuacyjnej;

- CZĘŚĆ ZAKTUALIZOWANA
- ŚCIANY ISTNIEJĄCE
- ŚCIANY PROJEKTOWANE
- ŚCIANY DO WYBURZENIA ELEMENTY DO USUNIĘCIA

- Kierunek ewakuacji
- Gaśnica
- Wewnętrzny hydrant p.poż. 25mm

<b>BIURO PROJEKTOWE:</b>	Biuro Usług "KONSUL BUD" ul. Witosa 102, 16-100 Sokółka, tel. 502 055 988	
<b>NAZWA I ADRES OBIEKTU BUD.:</b>	<p><b>PROJEKT ZAMIENNY DO POZWOLENIA NA BUDOWĘ nr AB.6740.110.2013 z dnia 28/05/2013 wydanego przez Starostę Sokólskiego DOTYCZĄCY ROZBUDOWY I PRZEBUDOWY BUDYNKU PRZEDSZKOLA NR 5 Z WYKONANIEM PRAC REMONTOWYCH W CELU DOSTOSOWANIA POMIESZCZEŃ DO UŻYTKOWANIA JAKO PRZEDSZKOLNE, ŻŁOBKOWE I ŚRODOWISKOWY DOM SAMOPOMOCY</b></p> <p>Dz. Nr 866/3, 867/1, 868, 869,870, 993 w Sokółce</p>	
<b>PRZEDMIOT I SKALA RYS.:</b>	RZUT NISKIEGO PARTERU INSTALACJE ELEKTRYCZNE SKALA 1 : 100	RYS. E1
<b>data:</b>	15 / 06 / 2020r.	PODPIS:
<b>ZESPÓŁ PROJEKTOWY:</b>		
<b>AUTOR INST.ELEKTRYCZNE:</b>	TOMASZ SUPRANOWICZ upr. proj. bez ograniczeń w specj. elektroenergetycznej PDL/0069/PBE/16	
<b>WSPÓLPRACA: INST. ELEKTRYCZNE</b>	BARABRA SYCH	