

ARKUSZ NR 1/2

MAPA DO CELÓW PROJEKTOWYCH

Oznaczenie kancelaryjne zgłoszenie pracy geodetycznej		GN-1.6642.6.1784.2017 (nazw. znak: 242/2017)
Jednostka ewidencyjna	Identyfikator	201108_4
	Nazwa	Sokółka
Obręb ewidencyjny	Identyfikator	201108_4.0034
	Nazwa	Sokółka
Skala mapy		8 199 16 09 1 4 / 8 199 16 09 4 1 / 8 199 16 09 2 1 4
Skala mapy		1:500
Nazwa składu współrzędnych	Prostokątnych płaskich wysokości	PLWIG 2000 KROKUS/TA01 86
Oznaczenie granic obszaru który był przedmiotem składowania		
Oznaczenie i informacja o skutkach gruntowych mających wpływ na zagospodarowanie gruntu, zobowiązaniach w granicach projektowanej inwestycji		
Nie badane		
Oznaczenie i symbol konturu gruntowego, który nie jest ujawniony w bazie danych ewidencyjnej i bazy danych		
Nie wykazuje się terenów w terenie innych niż wykazanych na niniejszej mapie urządzeń podziemnych, które nie były zgłoszone do inwentaryzacji, lub o których brak jest w ustalonych branżowych		
Mapa drukowana na dzień: 20.12.2017 r.		

Handel i Usługi
Władimir Głuchowski
ul. Miła 13/14 m. 15/30
NIP: 643106447 REG. 20026943
tel. 606 719 455

Grodeta Usprawiony
Upr. Miła 13/14 m. 15/30
NIP: 643106447 REG. 20026943
tel. 606 719 455

Starosta Sokółski
ul. Miła 13/14 m. 15/30
NIP: 643106447 REG. 20026943
tel. 606 719 455

13.03.2018
Z up. Starosty
Anetta Oniecka

Podział na arkusze
ark 1 ark 2

Za zgodność z oryginałem mapy do celów projektowych mgr inż. Izabela Kozłowska

Punkty osnowy podlegające ochronie: brak

ARKUSZ NR 2/2

MAPA DO CELÓW PROJEKTOWYCH

Oznaczenie kancelaryjne zgłoszenie pracy geodetycznej		GN-1.6642.6.1784.2017 (nazw. znak: 242/2017)
Jednostka ewidencyjna	Identyfikator	201108_4
	Nazwa	Sokółka
Obręb ewidencyjny	Identyfikator	201108_4.0034
	Nazwa	Sokółka
Skala mapy		8 199 16 09 1 4 / 8 199 16 09 4 1 / 8 199 16 09 2 1 4
Skala mapy		1:500
Nazwa składu współrzędnych	Prostokątnych płaskich wysokości	PLWIG 2000 KROKUS/TA01 86
Oznaczenie granic obszaru który był przedmiotem składowania		
Oznaczenie i informacja o skutkach gruntowych mających wpływ na zagospodarowanie gruntu, zobowiązaniach w granicach projektowanej inwestycji		
Nie badane		
Oznaczenie i symbol konturu gruntowego, który nie jest ujawniony w bazie danych ewidencyjnej i bazy danych		
Nie wykazuje się terenów w terenie innych niż wykazanych na niniejszej mapie urządzeń podziemnych, które nie były zgłoszone do inwentaryzacji, lub o których brak jest w ustalonych branżowych		
Mapa drukowana na dzień: 20.12.2017 r.		

Handel i Usługi
Władimir Głuchowski
ul. Miła 13/14 m. 15/30
NIP: 643106447 REG. 20026943
tel. 606 719 455

Grodeta Usprawiony
Upr. Miła 13/14 m. 15/30
NIP: 643106447 REG. 20026943
tel. 606 719 455

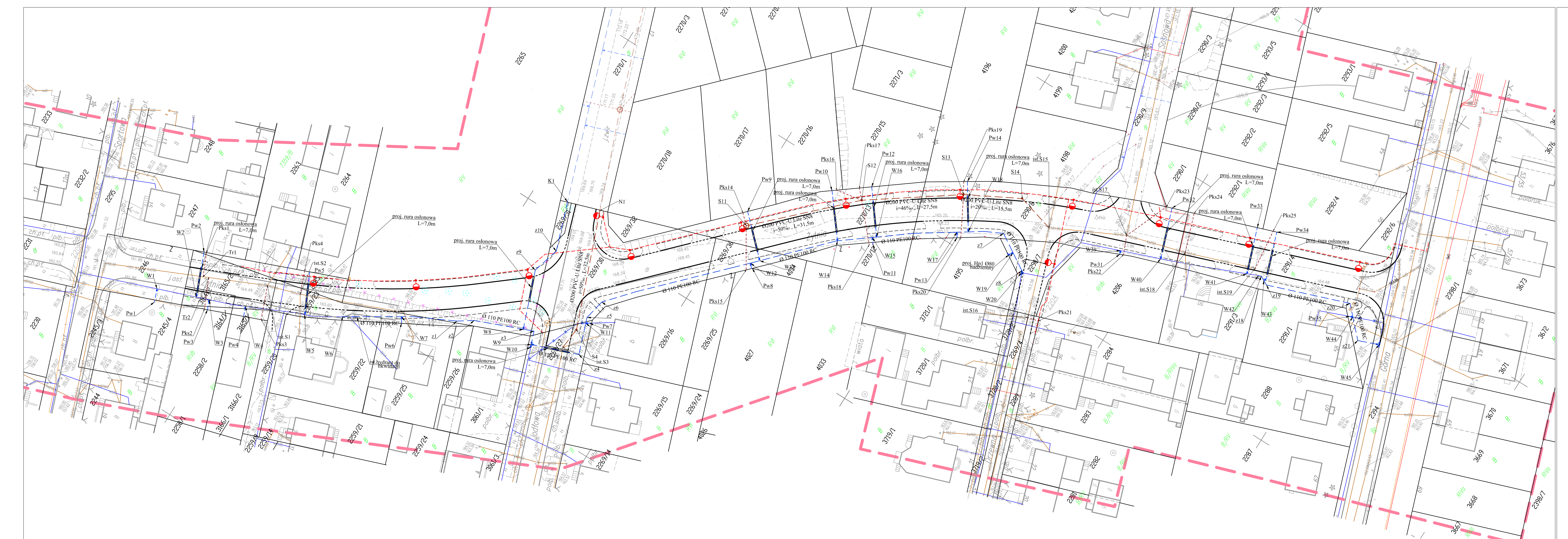
Starosta Sokółski
ul. Miła 13/14 m. 15/30
NIP: 643106447 REG. 20026943
tel. 606 719 455

13.03.2018
Z up. Starosty
Anetta Oniecka

Niniejsza dokumentacja była przedmiotem narady koordynacyjnej, która odbyła się dnia 13.03.2018 w Starostwie Powiatowym w Sokółce w formie spotkania. Uczestnicy narady podpisali protokół nr 1/2018.

Krzyszyna Czajkowska
Referat Ewidencji Gruntów i Budynków
Wydział Geodezji, Katastru i Inżynierii
PRZEWODNICZĄCA NARADY KOORDYNACYJNEJ

Punkty osnowy podlegające ochronie: brak



PROJEKT ZAGOSPODAROWANIA TERENU
skala 1:500

LEGENDA:

Projektowane wg. odrębnego opracowania:

- Opornik betonowy 12x25 cm
- projektowane krawężniki
- Sieć kanalizacji deszczowej
- Oświetlenie drogowe
- Słup telekomunikacyjny
- Sieć kanalizacji sanitarnej
- Przyłącza kanalizacji sanitarnej
- Sieć wodociągowa
- Przyłącza wodociągowe

Projektowane:

- Sieć kanalizacji sanitarnej
- Przyłącza kanalizacji sanitarnej
- Sieć wodociągowa
- Przyłącza wodociągowe

INWESTOR: Burmistrz Sokółki
ul. Plac Wolności 1
16-100 Sokółka

NAZWA OBIEKTU: Budowa ul. Złotnej i Drzewnej w Sokółce wraz z infrastrukturą techniczną

STADIUM: PROJEKT WYKONAWCZY - BRANŻA SANITARNA
Numer rys.: 1

NAZWA RYS.: Projekt zagospodarowania terenu
Skala: 1:500

ZESPÓŁ AUTORSKI: Bronza/Projektant
Data: III.2018

SANITARIA: mgr inż. Izabela Kozłowska
PDL/140/POOS/13
PDL/IS/001814

WSPÓŁPRACZ: mgr inż. Szymon Starzyński

Podpis: _____

Podpis: _____