

## Opis przedmiotu zamówienia

### **„Opracowanie dokumentacji projektowej linii oświetleniowych na terenie Gminy Sokółka”**

**Przedmiotem zamówienia jest usługa polegające na opracowaniu dokumentacji projektowej budowy linii oświetlenia ulicznego na terenie gminy Sokółka podzielonego na 4 zadania:**

#### **Zadanie 1 - Bogusze.**

(orientacyjna lokalizacja - załącznik nr 1):

Zakres zamówienia obejmuje wykonanie dokumentacji projektowej na budowę linii oświetlenia ulicznego na terenie sołectwa Bogusze, gm. Sokółka: napowietrzna lub kablowa linia oświetleniowa w obrębie Bogusze o długości około 300 metrów wzdłuż drogi powiatowej 1303 działki drogowej nr 319/3 oraz długości około 120 wzdłuż wewnętrznej drogi będącej własnością Gminy Sokółka działka drogowa nr 468.

#### **Zadanie 2 - Lipowa Góra.**

(orientacyjna lokalizacja - załącznik nr 2)

Zakres zamówienia obejmuje wykonanie dokumentacji projektowej na budowę linii oświetlenia ulicznego na terenie sołectwa Geniusze, w m. Lipowa Góra, gm. Sokółka: napowietrzna linia oświetleniowa w obrębie Janowszczyzna o długości około 100 metrów wzdłuż wewnętrznej drogi będącej własnością Gminy Sokółka, działka drogowa nr 211

#### **Zadanie 3 - Kantorówka**

(orientacyjna lokalizacja - załącznik nr 3)

Zakres zamówienia obejmuje wykonanie dokumentacji projektowej na budowę linii oświetlenia ulicznego na terenie sołectwa Kantorówka, w m. Kantorówka, gm. Sokółka: napowietrzna linia oświetleniowa o długości około 200 metrów wzdłuż powiatowej drogi 1298, działka drogowa 172/1 oraz 26/1 w obrębie Kantorówka.

#### **Zadanie 4 - Nowa Rozedranka**

(orientacyjna lokalizacja - załącznik nr 4)

Zakres zamówienia obejmuje wykonanie dokumentacji projektowej na budowę linii oświetlenia ulicznego na terenie sołectwa Rozedranka Nowa, w m. Nowa Rozedranka, gm. Sokółka: napowietrzna linia oświetleniowa o długości około 150 metrów wzdłuż powiatowej drogi 1298, działka drogowa 82 w obrębie Rozedranka Nowa.

Kod CPV 71320000-7 Usługi inżynierskie w zakresie projektowania

- Zakres zamówienia obejmuje wykonanie dokumentacji projektowych na budowę linii oświetlenia ulicznego na terenie gminy Sokółka:
- Wstępne lokalizacja linii oświetleniowych przedstawiono w załącznikach.
- Należy rozważyć możliwość przyłącza projektowanych linii do istniejącej linii oświetlenia ulicznego.

- Zalecane jest projektowanie linii oświetleniowych w pasie drogi powiatowej bądź gminnej, w razie potrzeby należy uzyskać zgodę zarządcy terenu na zlokalizowanie na nieruchomości urządzeń lub ustanowienie służebności przesyłu.
- Zakres prac projektowych obejmuje:
  - Dokumentację niezbędną do wystąpienia z wnioskiem o wydanie decyzji pozwolenia na budowę lub zgłoszenia zgodnie z ustawą z dnia 7 lipca 1994 r. Prawo budowlane
  - Dokumentację niezbędną do przeprowadzenia postępowania przetargowego, w tym:
    - a) projekt budowlany opracowany zgodnie z Rozporządzeniem Ministra Infrastruktury z dnia 11 września 2020 r. w sprawie szczegółowego zakresu i formy projektu budowlanego (Dz. U. z 2020 r. poz. 1609),
    - b) Projekty wykonawcze,
    - c) Przedmiary robót,
    - d) Szczegółowe specyfikacje techniczne wykonania i odbioru robót,
  - dokumentacja określona lit. b) - d) sporządzona zgodnie z Rozporządzeniem Ministra Infrastruktury z dnia 20 grudnia 2021r. w sprawie szczegółowego zakresu i formy dokumentacji projektowej, specyfikacji technicznych wykonania i odbioru robót budowlanych oraz programu funkcjonalno-użytkowego (Dz. U. z 2021r. poz. 2454),,
  - kosztorysy inwestorskie opracowane zgodnie z Rozporządzeniem Ministra Infrastruktury dnia 20 grudnia 2021 r. w sprawie określenia metod i podstaw sporządzania kosztorysu inwestorskiego, obliczania planowanych kosztów prac projektowych oraz planowanych kosztów robót budowlanych określonych w programie funkcjonalno - użytkowym (Dz. U. z 2021 poz. 2458),,
  - opracowanie materiałów do uzyskania przez Gminę Sokółka wszelkich decyzji i uzgodnień z gestorami sieci oraz usunięcia kolizji,
  - Pełną obsługę geodezyjną w tym: uzyskanie i przygotowanie wtórnika aktualnej mapy geodezyjnej, itp.
  - Inne materiały niezbędne do wystąpienia o uzyskanie niezbędnych opinii i decyzji na etapie przygotowywania dokumentacji, m.in. mapy niezbędne do złożenia wniosku przez zamawiającego o wydanie decyzji o ustaleniu lokalizacji inwestycji celu publicznego.
- określa się wymaganą ilość egzemplarzy poszczególnych części dokumentacji:
  - Projekt budowlany - 4 egz.,
  - Projekty wykonawcze branżowe - 4 egz.
  - Przedmiary robót - 4 egz.
  - Szczegółowe specyfikacje techniczne wykonania i odbioru robót - 2 egz.
  - Kosztorys inwestorski - 4 egz.
  - Informacja BIOZ - 4 egz.,
  - Kompletny projekt wykonawczy i budowlany oraz inne dokumentacje wymienione w pkt. 3 opracowane w formacie PDF dołączone do dokumentacji projektowej na płycie CD lub DVD-1 szt. Kosztorysy inwestorskie, przedmiary robót dodatkowo opracowane w formacie xls, oraz ath.
- dokumentacja projektowa w zakresie opisu proponowanych materiałów i urządzeń powinna być wykonana zgodnie z art. 99 ustawy Prawo zamówień publicznych. W przypadku, gdy Wykonawca sporządzając dokumentację będzie powoływał się na pochodzenie (marka, znak towarowy, producent, dostawca) materiałów i oraz na normy, o których mowa w art. 101 ustawy Prawo zamówień publicznych, wówczas jest

obowiązany wskazać w dokumentacji, że dopuszcza oferowanie materiałów lub rozwiązań równoważnych.

- Wykonawca udzieli Zamawiającemu gwarancji jakości na przedmiot umowy. Minimalny termin gwarancji jakości wynosi 36 miesięcy od daty odbioru ostatecznego przez Zamawiającego. Wykonawca przedłuża okres rękojmi do okresu gwarancji.
- W okresie gwarancyjnym Wykonawca zobowiązuje się do dwukrotnego nieodpłatnego zaktualizowania kosztorysów inwestorskich.



Sporządził dnia 08.09.2022 r.

Kamil Bajko  
  
Kierownik Referatu

Zatwierdzam:

Pełnomocnik BURMISTRZA  
  
Antoni Stefanowicz


# Bogusze zal. 1

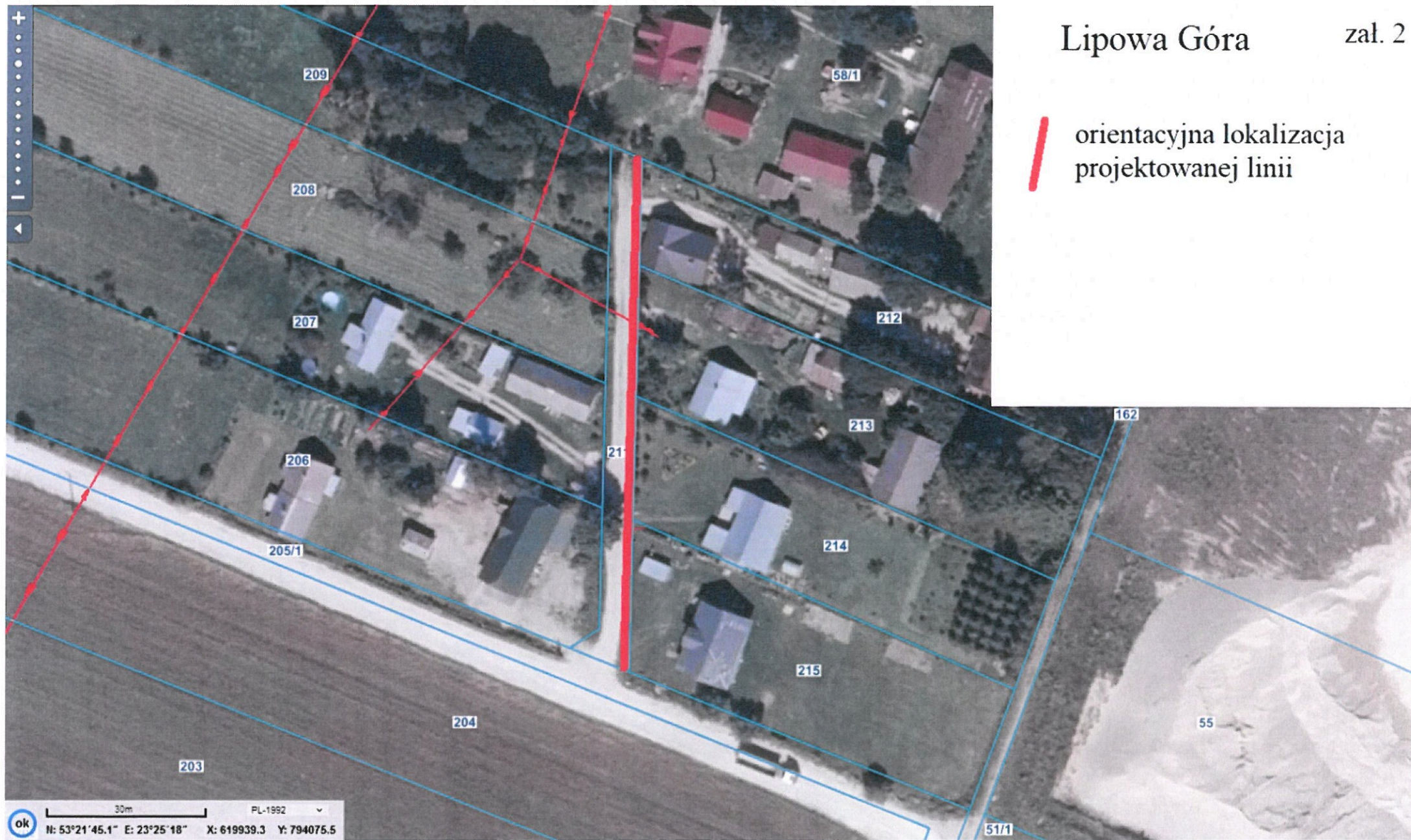
-  orientacyjna lokalizacja projektowanej linii
-  istniejący słup nm z punktem świetlnym



# Lipowa Góra

zał. 2



 orientacyjna lokalizacja projektowanej linii




OK N: 53°21'45.1" E: 23°25'18" X: 619939.3 Y: 794075.5




### Kantorówka zał. 3

-  orientacyjna lokalizacja projektowanej linii
-  istniejący słup nn z punktem świetlnym

# Nowa Rozedranka <sup>zał 4</sup>

 orientacyjna lokalizacja projektowanej linii

 istniejący słup nm z punktem świetlnym

