

**UCHWAŁA NR XVIII/123/11
RADY MIEJSKIEJ W SOKÓLCE**

z dnia 8 listopada 2011 r.

w sprawie przystąpienia do opracowania miejscowego planu zagospodarowania przestrzennego części terenów wsi Szyndziel Gilbowszczyzna

Na podstawie art. 18 ust. 2 pkt 15 ustawy z dnia 8 marca 1990 r. o samorządzie gminnym (Dz. U. z 2001 r. Nr 142, poz. 1591, z 2002 r. Nr 23, poz. 220, Nr 62, poz. 558, Nr 113, poz. 984, Nr 153, poz. 1271 i Nr 214, poz. 1806, z 2003 r. Nr 80, poz. 717 i Nr 162, poz. 1568, z 2004 r. Nr 102, poz. 1055, Nr 116, poz. 1203 i Nr 167, poz. 1759, z 2005 r. Nr 172, poz. 1441 i Nr 175, poz. 1457, z 2006 r. Nr 17, poz. 128 i Nr 181, poz. 1337, z 2007 r. Nr 48, poz. 327, Nr 138, poz. 974 i Nr 173, poz. 1218, z 2008 r. Nr 180, poz. 1111 i Nr 223, poz. 1458, z 2009 r. Nr 52, poz. 420 i Nr 157, poz. 1241 oraz z 2010 r. Nr 28, poz. 142 i 146, Nr 40, poz. 230 i Nr 106, poz. 675 ; z 2011 r. Nr 21 poz. 113; Nr 117 poz. 679; Nr 134 poz. 777) i art. 14 ust. 1 i 2 ustawy z dnia 27 marca 2003 r. o planowaniu i zagospodarowaniu przestrzennym (Dz. U. Nr 80, poz. 717, z 2004 r. Nr 6, poz. 41 i Nr 141, poz. 1492, z 2005 r. Nr 113, poz. 954 i Nr 130, poz. 1087, z 2006 r. Nr 45, poz. 319 i Nr 225, poz. 1635, z 2007 r. Nr 127, poz. 880, z 2008 r. Nr 123, poz. 803, Nr 199, poz. 1227, Nr 201, poz. 1237 i Nr 220, poz. 1413, z 2010 r. Nr 24, poz. 124, Nr 75, poz. 474, Nr 106, poz. 675, Nr 119, poz. 804, Nr 130, poz. 871, Nr 149, poz. 996 i Nr 155, poz. 1043 oraz z 2011 r. Nr 32 poz. 159; Nr 153 poz. 901) uchwała się, co następuje:

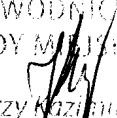
§ 1. Przystępuje się do sporządzenia miejscowego planu zagospodarowania przestrzennego części wsi Szyndziel Gilbowszczyzna w gminie Sokółka.

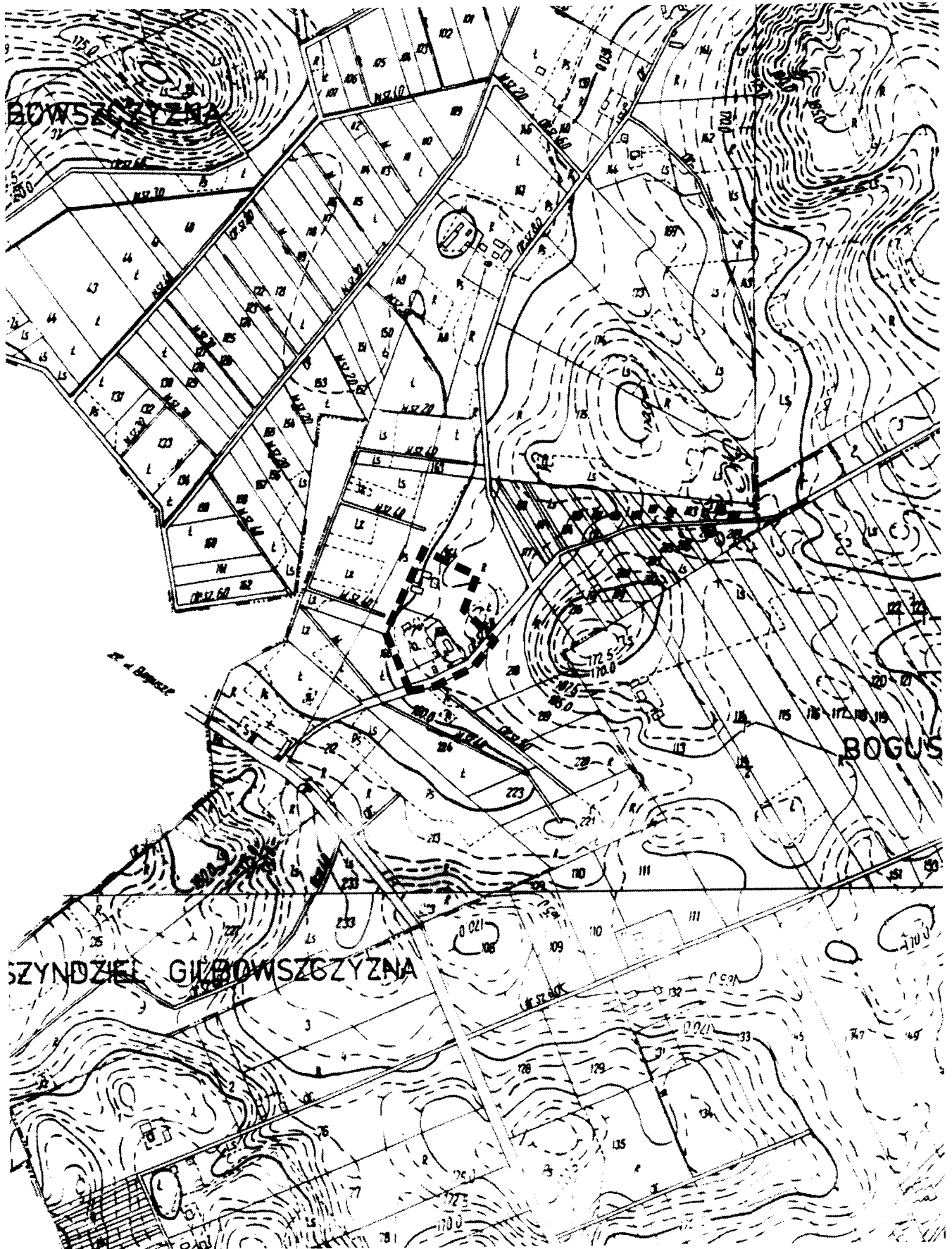
§ 2. Integralną częścią niniejszej uchwały jest załącznik graficzny Nr 1 przedstawiający granice obszaru objętego projektem planu, o którym mowa w § 1.

§ 3. Analiza zasadności przystąpienia do sporządzenia miejscowego planu zagospodarowania przestrzennego stanowi załącznik Nr 2 do uchwały.

§ 4. Wykonanie uchwały powierza się Burmistrzowi Sokółki.

§ 5. Uchwała wchodzi w życie z dniem podjęcia.

PRZEWODNICĄCY
RADY MIEJSKIEJ

mgr Jerzy Kaziński



PRZEWODNICZĄCY
RADY MIEJSKIEJ
mgr Jerzy Kozimierowicz

Granice obszaru objętego opracowaniem planu

5. Realizacja wnioskowanej inwestycji przyczyni się do zwiększenia zatrudnienia w usługach rolnictwa o około 5 osób.

W związku z powyższymi faktami, przystąpienie do opracowania miejscowego planu zagospodarowania przestrzennego dla terenu działki nr 235, jest uzasadnione.

C. Przewidywane rozbieżności ustaleń planu z ustaleniami studium.

Nie stwierdzono rozbieżności między ustaleniami studium a planowanymi ustaleniami planu.

BURMISTRZ

Stanisław Małachwiej