

**UCHWAŁA NR XVIII/124/11
RADY MIEJSKIEJ W SOKÓLCE**

z dnia 8 listopada 2011 r.

w sprawie przystąpienia do opracowania zmiany miejscowego planu zagospodarowania przestrzennego części terenów wsi Karcze, Kraśniany i miasta Sokółka zatwierdzonego uchwałą Rady Miejskiej w Sokółce nr XXXIX/297/05 z dnia 29 listopada 2005r.

Na podstawie art. 18 ust. 2 pkt 15 ustawy z dnia 8 marca 1990 r. o samorządzie gminnym (Dz. U. z 2001 r. Nr 142, poz. 1591, z 2002 r. Nr 23, poz. 220, Nr 62, poz. 558, Nr 113, poz. 984, Nr 153, poz. 1271 i Nr 214, poz. 1806, z 2003 r. Nr 80, poz. 717 i Nr 162, poz. 1568, z 2004 r. Nr 102, poz. 1055, Nr 116, poz. 1203 i Nr 167, poz. 1759, z 2005 r. Nr 172, poz. 1441 i Nr 175, poz. 1457, z 2006 r. Nr 17, poz. 128 i Nr 181, poz. 1337, z 2007 r. Nr 48, poz. 327, Nr 138, poz. 974 i Nr 173, poz. 1218, z 2008 r. Nr 180, poz. 1111 i Nr 223, poz. 1458, z 2009 r. Nr 52, poz. 420 i Nr 157, poz. 1241 oraz z 2010 r. Nr 28, poz. 142 i 146, Nr 40, poz. 230 i Nr 106, poz. 675 ; z 2011 r. Nr 21 poz. 113; Nr 117 poz. 679; Nr 134 poz. 777) i art. 14 ust. 1 i 2 i art. 27 ustawy z dnia 27 marca 2003 r. o planowaniu i zagospodarowaniu przestrzennym (Dz. U. Nr 80, poz. 717, z 2004 r. Nr 6, poz. 41 i Nr 141, poz. 1492, z 2005 r. Nr 113, poz. 954 i Nr 130, poz. 1087, z 2006 r. Nr 45, poz. 319 i Nr 225, poz. 1635, z 2007 r. Nr 127, poz. 880, z 2008 r. Nr 123, poz. 803, Nr 199, poz. 1227, Nr 201, poz. 1237 i Nr 220, poz. 1413, z 2010 r. Nr 24, poz. 124, Nr 75, poz. 474, Nr 106, poz. 675, Nr 119, poz. 804, Nr 130, poz. 871, Nr 149, poz. 996 i Nr 155, poz. 1043 oraz z 2011 r. Nr 32 poz. 159; Nr 153 poz. 901) uchwała się, co następuje:

§ 1. Przystępuje się do sporządzenia zmiany miejscowego planu zagospodarowania przestrzennego części terenów wsi Karcze, Kraśniany i miasta Sokółka zatwierdzonego uchwałą Rady Miejskiej w Sokółce nr XXXIX/297/05 z dnia 29 listopada 2005r.

§ 2. Integralną częścią niniejszej uchwały jest załącznik graficzny Nr 1 przedstawiający granice obszaru objętego projektem zmiany planu, o którym mowa w § 1.

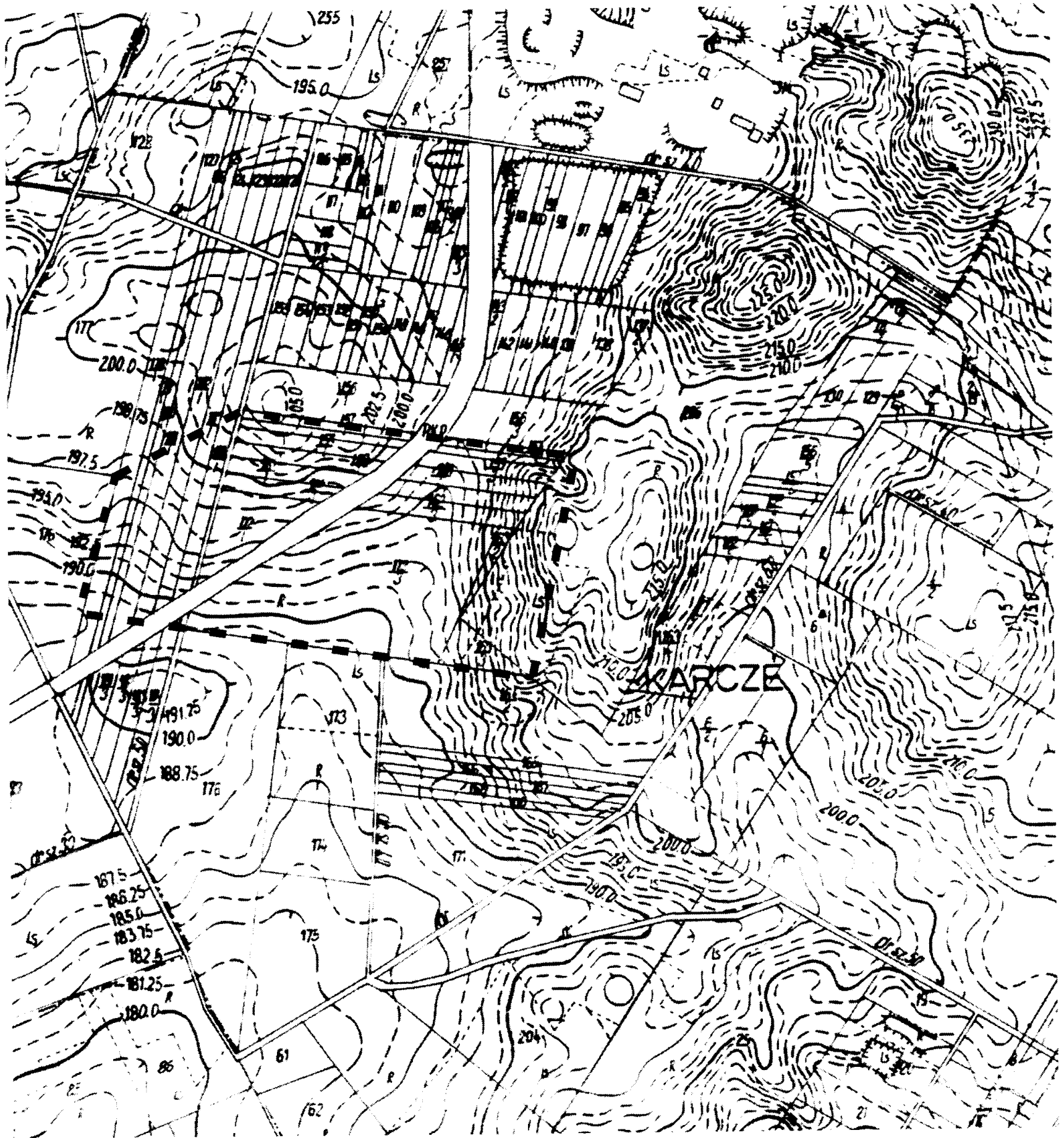
§ 3. Analiza zasadności przystąpienia do sporządzenia zmiany miejscowego planu zagospodarowania przestrzennego stanowi załącznik Nr 2 do uchwały.

§ 4. Wykonanie uchwały powierza się Burmistrzowi Sokółki.

§ 5. Uchwała wchodzi w życie z dniem podjęcia.

PRZEWODNICZĄCY
RADY MIEJSKIEJ

mgr Jerzy Kuchmierzowicz



PRZEWODNICZĄCY
RADY MIEJSKIEJ

mgr Jerzy Kozin Jerowicz



Granice obszaru objętego opracowaniem zmiany planu

ANALIZA
DOTYCZĄCA ZASADNOŚCI PRZYSTĄPIENIA DO SPORZĄDZENIA ZMIANY
MIEJSCOWEGO PLANU ZAGOSPODAROWANIA PRZESTRZENNEGO
CZĘŚCI TERENÓW WSI KARCZE, KRAŚNIANY I MIASTA SOKÓŁKA
ZATWIERDZONEGO UCHWAŁĄ RADY MIEJSKIEJ W SOKÓŁCE
NR XXXIX/297/05 Z DNIA 29 LISTOPADA 2005R.

Zgodnie z art. 14. ust.1, pkt. 5 -ustawy z dnia 27 marca 2003 r. o planowaniu i zagospodarowaniu przestrzennym (Dz. U. Nr 80, poz. 717 ze zm.), została dokonana analiza zasadności przystąpienia do sporządzenia planu oraz określono przewidywane rozbieżności ustaleń planu z ustaleniami studium.

A. A n a l i z a z a s a d n o ś c i

1. W dniu 29 listopada 2005r Rada Miejska w Sokółce przyjęła uchwałę nr XXXIX/297/05 w sprawie miejscowego planu zagospodarowania przestrzennego części terenów wsi Karcze, Kraśniany i miasta Sokółka, który określa teren pod lokalizację zakładu zagospodarowania odpadów wraz ze strefą ochronną wokół zakładu. W dniu 29 września 2011r. Rada Miejska w Sokółce uchwałą nr XVII/103/2011 zatwierdziła zmianę Studium uwarunkowań i kierunków zagospodarowania gminy Sokółka w którym zaleca się podjęcie przedsięwzięć wykorzystujących odnawialne źródła energii.
2. Obszarem lokalizacji elektrowni słonecznej na ogniwa fotowoltaniczne o mocy do 50 MW jest strefa ograniczonego użytkowania wokół Zakładu Gospodarowania Odpadami w Karczach.
3. Zgodnie z obowiązującym prawem w UE oraz przyjętymi przez Polskę zobowiązaniami w zakresie zwiększania ilości produkowanej energii ze źródeł odnawialnych - niezbędne jest:
 - 1) Opracowanie strategii i programu rozwoju energetyki odnawialnej, obejmujących wszystkie potencjalne źródła energii odnawialnej.
 - 2) Wdrażanie technologii energetycznych w oparciu o źródła odnawialne w założeniach i planach zaopatrzenia w energię.
 - 3) Wykorzystywanie istniejących na obszarze gminy źródeł energii odnawialnej, tj.: biomasy (drewno, zrębki, słoma), biogazu (gnojowica, wysypiska śmieci, itp.), energii wiatrowej, słonecznej oraz ciepła z głębi ziemi.
4. Wobec powyższego uznaje się za zasadne przystąpić do zmiany miejscowego planu zagospodarowania przestrzennego w zakresie określonym na załączniku do

uchwały.

B. Przewidywane rozbieżności ustaleń zmiany planu z ustaleniami studium.

Zgodnie z Kierunkami zagospodarowania przestrzennego gminy Sokółka, zawartą w Studium Uwarunkowań i Kierunków Zagospodarowania Przestrzennego Miasta i Gminy Sokółka obszar objęty zmianą przeznaczony jest do lokalizacji elektrowni słonecznej na ogniwa fotowoltaiczne o mocy do 50 MW w strefie ograniczonego użytkowania wokół Zakładu Gospodarowania Odpadami w Karczach. Nie stwierdzono więc rozbieżności między ustaleniami studium a planowanymi ustaleniami planu.

BURMISTRZ
Stanisław Małachwiej

Sokółka, dn. 21.10.2011r.