

**UCHWAŁA NR XXII/148/11  
RADY MIEJSKIEJ W SOKÓLCE**

z dnia 30 grudnia 2011 r.

**w sprawie przystąpienia do sporządzenia miejscowego planu zagospodarowania przestrzennego w obrębie  
gruntów wsi: Kurowszczyzna, Wojnachy i Słojniki w gminie Sokółka**

Na podstawie art. 18 ust. 2 pkt. 15 ustawy z dnia 8 marca 1990r. o samorządzie gminnym (Dz. U. z 2001r. Nr 142, poz. 1591; z 2002r. Nr 23, poz. 220, Nr 62, poz. 558, Nr 113, poz. 984, Nr 153, poz. 1271, Nr 214, poz. 1806; z 2003r. Nr 80, poz. 717, Nr 162, poz. 1568 oraz z 2004r. Nr 102, poz. 1055, Nr 116, poz. 1203, Nr 167, poz. 1759, z 2005r. Nr 172, poz. 1441, Nr 175, poz. 1457, z 2006r. Nr 17, poz. 128 i Nr 181, poz. 1337, z 2007r. Nr 48, poz. 327, Nr 138, poz. 974 i Nr 173, poz. 1218, z 2008r. Nr 180, poz. 1111, Nr 223, poz. 1458, z 2009r. Nr 52, poz. 420, Nr 157, poz. 1241, z 2010r. Nr 28, poz. 142, poz. 146, Nr 40, poz. 230, Nr 106, poz. 675, z 2011r. Nr 21, poz. 113) oraz art. 14 ust. 1 i 2 ustawy z dnia 27 marca 2003r. o planowaniu i zagospodarowaniu przestrzennym (Dz. U. Nr 80 poz. 717, zmiany z 2004r. Nr 6, poz. 41, Nr 141, poz. 1492, z 2005r. Nr 113, poz. 954 i Nr 130, poz. 1087 oraz z 2006r. Nr 45, poz. 319 i Nr 225, poz. 1635, z 2008r. Nr 123, poz. 803, Nr 199, poz. 1227 i Nr 201, poz. 1237, Nr 220, poz. 1413, z 2010r. Nr 24, poz. 124, Nr 75, poz. 474, Nr 106, poz. 675, Nr 119, poz. 804, Nr 130, poz. 871, Nr 149, poz. 996, Nr 155, poz. 1043, z 2011r. Nr 32, poz. 159) Rada Miejska w Sokółce uchwala, co następuje:

**§ 1.** Przystępuje się do sporządzenia miejscowego planu zagospodarowania przestrzennego w obrębie gruntów wsi: Kurowszczyzna, Wojnachy i Słojniki, na których wyznaczone będą tereny pod lokalizację elektrowni wiatrowych, z określeniem terenów z zakazem zabudowy – w granicach opracowania zaznaczonych w załączniku graficznym Nr 1 do niniejszej uchwały.


**§ 2.** Plan będzie sporządzany na mapach z państwowego zasobu geodezyjnego w skali 1 : 2000 oraz na mapach w skali 1 : 5000, określających: tereny objęte zakazem zabudowy, stanowiących rysunek poglądowy głównych elementów zagospodarowania przestrzennego wraz z zaznaczeniem granic opracowania w skali 1 : 2000.

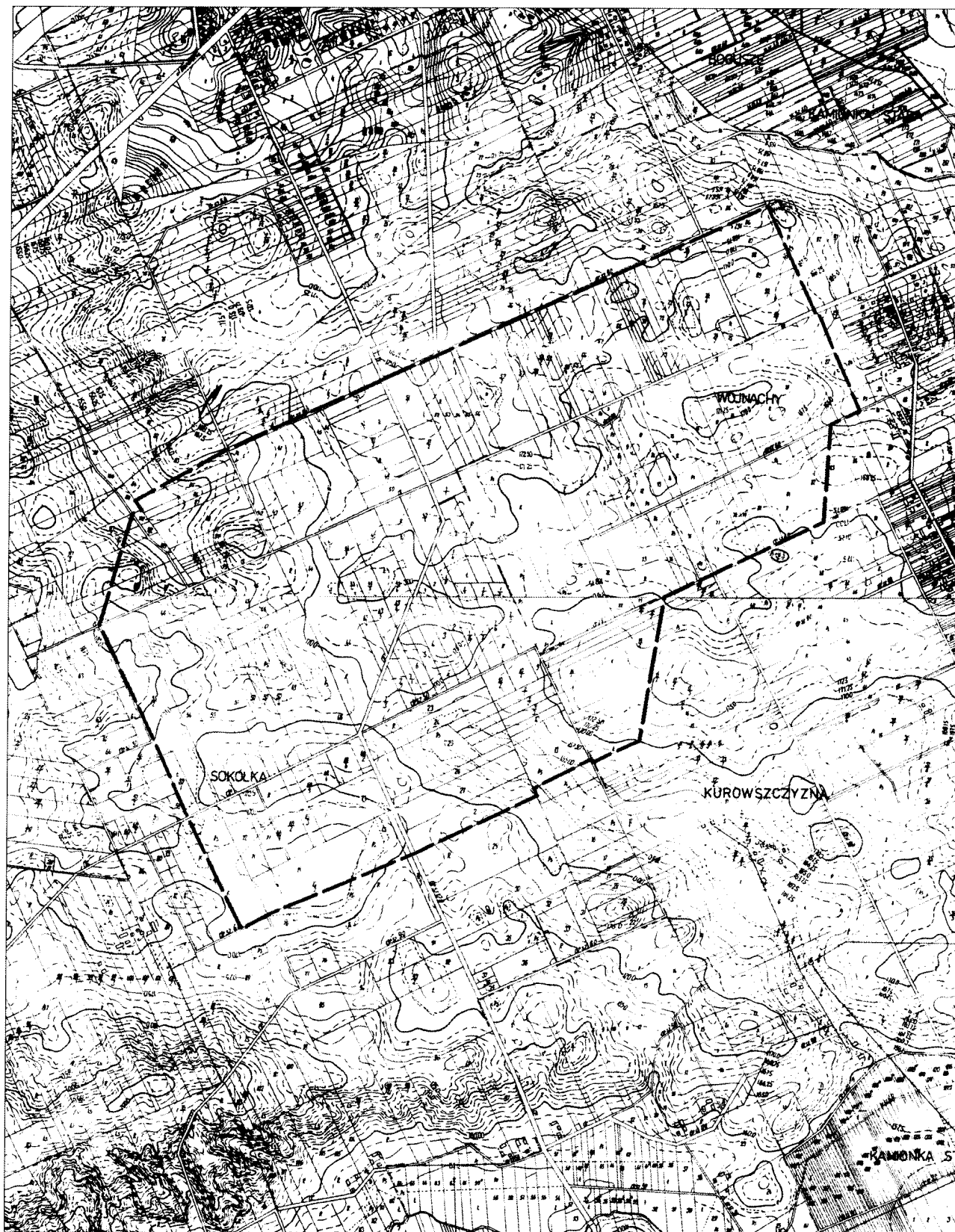
**§ 3.** Tekst i rysunek planu obejmować będzie ustalenia określone w art. 15 ust. 2. ustawy z dnia 27 marca 2003r. o planowaniu i zagospodarowaniu przestrzennym (Dz. U. Nr 80 poz. 717 z późn. zm.) i stosownie do potrzeb ustalenia określone w art. 15 ust. 3 tejże ustawy oraz spełniać wymagany zakres projektu miejscowego planu zagospodarowania przestrzennego określony w Rozporządzeniu Ministra Infrastruktury z dnia 26 sierpnia 2003r. (Dz. U. Nr 164, poz. 1587).

**§ 4.** Traci moc Uchwała Nr XIII/83/11 Rady Miejskiej w Sokółce z dnia 22 czerwca 2011r.

**§ 5.** Wykonanie uchwały powierza się Burmistrzowi Sokółki.

**§ 6.** Uchwała wchodzi w życie z dniem podjęcia.

PRZEWODNICĄ  
RADY MIEJSKIEJ  
  
mgr inż. Krzysztof Kozłowski



GRANICE OBSZARU OBJĘTEGO OPRACOWANIEM PLANU

RADA MIEJSKA W SOKÓLCE

*[Signature]*  
mgr Jerzy Kozłowski

## ANALIZA

### DOTYCZĄCA ZASADNOŚCI PRZYSTĄPIENIA DO SPORZĄDZENIA MIEJSCOWEGO PLANU ZAGOSPODAROWANIA PRZESTRZENNEGO OBSZARÓW PRZEZNACZONYCH NA FARMĘ WIATROWĄ WRAZ Z INFRASTRUKTURĄ TECHNICZNĄ, ZLOKALIZOWANĄ NA GRUNTACH WSI: SŁOJNIKI, WOJNACHY, KUROWSZCZYNA

Zgodnie z art. 14 ust. 1, pkt. 5 – ustawy z dnia 27 marca 2003r. o planowaniu i zagospodarowaniu przestrzennym (Dz. U. Nr 80, poz. 717 z późn. zmianami), została dokonana analiza zasadności przystąpienia do sporządzenia planu oraz określono przewidywane rozbieżności ustaleń planu z ustaleniami studium.

#### A. Analiza zasadności

1. W świetle obowiązującego prawa – a w szczególności art. 87 ust. 3 w/w ustawy, z dniem 31 grudnia 2003 roku, utracił moc plan zagospodarowania przestrzennego gminy Sokółka (uchwała Nr XXXVI/123/83 Rady Narodowej Miasta i Gminy w Sokółce z dnia 8 grudnia 1983r. – ogłoszona w Dz. Urz. W.RN. Nr 6/84 zmieniony uchwała nr XVI/78/91 Rady Miejskiej w Sokółce z dnia 23 maja 1991r.) W związku z tym, możliwość realizacji jakiegokolwiek inwestycji istnieje jedynie w oparciu o sporządzony w określonym celu miejscowy plan zagospodarowania przestrzennego.
2. Wpłynął wniosek Pana Wojciecha Poturalskiego, Członka Zarządu „WINDPROJEKT” Sp. z o.o. Oddział w Inowrocławiu, ul. Królowej Jadwigi 20, 88-100 Inowrocław w sprawie zmiany studium uwarunkowań i kierunków zagospodarowania przestrzennego miasta i gminy Sokółka oraz przystąpienia do sporządzenia miejscowego planu zagospodarowania przestrzennego terenów przeznaczonych pod zainstalowanie elektrowni wiatrowych wraz z infrastrukturą techniczną, obejmujących okolice miejscowości: Słojniki Wojnachy, Kurowszczyzna – w celu prowadzenia działalności gospodarczej związanej z produkcją energii odnawialnej. W oparciu o ten wniosek Burmistrz Sokółki przedstawił Radzie Miejskiej w Sokółce i Rada Miejska podjęła uchwałę nr XIII/83/11 dnia 22 czerwca 2011r. w sprawie przystąpienia do sporządzenia planu.
3. W dniu 9 grudnia 2011r. wpłynął ponownie wniosek w sprawie zmiany załącznika graficznego do uchwały nr XIII/83/11 z dnia 22 czerwca 2011r. W uzasadnieniu prośby o zmianę podano „ W związku z rozbieżnościami między załącznikami graficznymi do przedmiotowego pisma, pragniemy wyjaśnić, że podczas obliczania propagacji hałasu przedmiotowej inwestycji, w pierwotnej wersji przyjęto wysokość źródła pomiaru 1,5 m n.p.t., natomiast w drugim przypadku przyjęto wysokość źródła pomiaru 4 m n.p.t.. W konsekwencji dało to rozbieżne wyniki, które jednak nie są błędem. W oparciu o rozporządzenie Ministra Środowiska z dnia 4 listopada 2008 r. w sprawie wymagań w zakresie prowadzenia pomiarów wielkości emisji oraz pomiarów ilości pobieranej wody, zał. 6 lit. B pkt. 2.1, pkt. 2.2, punkty pomiarowe lokalizuje się dla terenów niezabudowanych na wysokości 1,5 n.p.t., natomiast dla terenów zabudowanych na wysokości 4 m n.p.t. przy elewacji budynku. Ze względu na planowaną zabudowę na północ od elektrowni wiatrowych, bezpieczniejszym sposobem liczenia hałasu dla przyszłych mieszkańców, będzie zapobiegawczy wariant liczony na 4 m n.p.g.”. W związku z czym zasadna jest zmiana załącznika graficznego obejmującego obszar opracowania planu.

**B. Po rozpatrzeniu wniosku ustalono :**

1. Teren przewidywany pod lokalizację elektrowni wiatrowych jest w znacznym oddaleniu od zabudowy mieszkaniowej, znajduje się na zróżnicowanym terenie pod względem wysokościowym i stanowi otwartą przestrzeń – występują więc korzystne warunki w zakresie występowania wiatrów.
2. Bliskość dróg publicznych umożliwi łatwy dostęp i utrzymanie potencjalnych urządzeń elektroenergetycznych.
3. Istniejąca sieć WN 110kV, która pozwoli na wprowadzenie wytworzonej przez elektrownie wiatrowe energii elektrycznej do systemu, znajduje się poza granicami opracowania. Niezbędna jest rezerwa terenu pod inwestycje liniowe WN lub SN, łączące farmę wiatrową z istniejącą siecią WN.
4. Przedmiotowy teren znajduje się poza terenami objętymi ochroną prawną zgodnie z Ustawą o Ochronie Przyrody (Dz. U. Nr 92, poz. 880 z 2004r. z późniejszymi zmianami), ponadto przewidywana inwestycja jest zakwalifikowana jako proekologiczne źródło energii.

W związku z powyższymi faktami, przystąpienie do opracowania miejscowego planu zagospodarowania przestrzennego dla obszarów obejmujących części gruntów wsi: Słojniki, Wojnachy, Kurowszczyzna, jest uzasadnione.

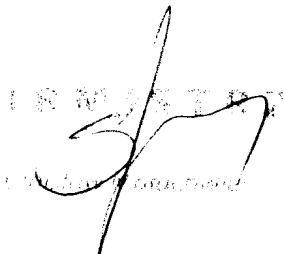
**C. Przewidywane rozbieżności ustaleń planu z ustaleniami studium.**

Zgodnie z art 20 ust 1 plan miejscowy uchwała rada gminy, po stwierdzeniu, że nie narusza on ustaleń studium. Obszar objęty planem zgodnie z rysunkiem „Studium uwarunkowań i kierunków zagospodarowania przestrzennego gminy Sokółka to tereny rolne.

Jednocześnie w dalszym ciągu trwają prace nad aktualizacją studium. W projekcie zmiany studium obszar objęty planem przeznaczony jest pod funkcję związaną z produkcją energii odnawialnej.

**D. Zakres prac planistycznych:**

Przewiduje się zakres ustaleń planu określony w art. 15 ust. 2 jako obowiązkowy.

0118W/1410/17  
  
Urząd Gminy Sokółka