

**UCHWAŁA NR XXVI/180/12
RADY MIEJSKIEJ W SOKÓŁCE**

z dnia 29 marca 2012 r.

w sprawie zmiany miejscowego planu zagospodarowania przestrzennego miasta Sokółka w granicach administracyjnych i części obszaru gminy Sokółka

Na podstawie art. 18 ust. 2 pkt 5 ustawy z dnia 8 marca 1990 r. o samorządzie gminnym (Dz. U. z 2001 r. Nr 142, poz. 1591; z 2002 r. Nr 23, poz. 220; Nr 62, poz. 558; Nr 113, poz. 984; Nr 153, poz. 1271; Nr 214, poz. 1806; z 2003 r. Nr 80, poz. 717; Nr 162, poz. 1568; z 2004 r. Nr 102, poz. 1055; Nr 116, poz. 1203; Nr 167, poz. 1759; z 2005 r. Nr 172, poz. 1441; Nr 175, poz. 1457; z 2006 r. Nr 17, poz. 128; Nr 181, poz. 1337; z 2007 r. Nr 48, poz. 327; Nr 138, poz. 974; Nr 173, poz. 1218; z 2008 r. Nr 180, poz. 1111; Nr 223, poz. 1458; z 2009 r. Nr 52, poz. 420; Nr 157, poz. 1241; z 2010 r. Nr 28, poz. 142; Nr 28, poz. 146; Nr 40, poz. 230; Nr 106, poz. 675, z 2011 r. Nr 21, poz. 113, Nr 117, poz. 679 i Nr 134, poz. 777; Nr 149 poz 887 Nr 217 poz. 1281) oraz art. 20 ust. 1 i art. 27 ustawy z dnia 27 marca 2003 r. o planowaniu i zagospodarowaniu przestrzennym (Dz. U. Nr 80, poz. 717; z 2004 r. Nr 6, poz. 41; Nr 141, poz. 1492; z 2005 r. Nr 113, poz. 954; Nr 130, poz. 1087; z 2006 r. Nr 45, poz. 319; Nr 225, poz. 1635; z 2007 r. Nr 127, poz. 880; z 2008 r. Nr 199, poz. 1227; Nr 201, poz. 1237; Nr 220, poz. 1413; z 2010 r. Nr 24, poz. 124; Nr 75, poz. 474; Nr 106, poz. 675; Nr 119, poz. 804; Nr 149, poz. 996; Nr 155, poz. 1043; Nr 130, poz. 871; z 2011 r. Nr 32, poz. 159 i Nr 153, poz. 901), oraz art. 7 ust. 1 i 2 ustawy z dnia 3 lutego 1995 r. o ochronie gruntów rolnych i leśnych (Dz. U. z 2004 r. Nr 121, poz. 1266; z 2005 r. Nr 175, poz. 1462; z 2006 r. Nr 12, poz. 63; z 2007 r. Nr 75, poz. 493; Nr 80, poz. 541, Nr 191 poz. 1374, z 2008 r. Nr 237 poz. 1657 oraz z 2009 r. nr 1, poz. 3, Nr 115, poz. 967 i Nr 157. poz. 1241) uchwała się, co następuje:

§ 1. 1. Po stwierdzeniu zgodności ustaleń planu ze „Studium uwarunkowań i kierunków zagospodarowania przestrzennego gminy Sokółka” uchwalonym uchwałą Nr XIV/132/99 Rady Miejskiej w Sokółce z dnia 15 grudnia 1999 r., zmienionym uchwałą Nr XXXI/239/05 Rady Miejskiej w Sokółce z dnia 1 marca 2005 r. oraz uchwałą Nr XVII/103/11 Rady Miejskiej w Sokółce z dnia 29 września 2011 r., uchwała się zmianę miejscowego planu zagospodarowania przestrzennego miasta Sokółka w granicach administracyjnych i części obszaru gminy Sokółka, zwaną dalej zmianą planu, składającą się z ustaleń zawartych w niniejszej uchwale i rysunku zmiany planu w skali 1:2000 stanowiącej załącznik Nr 1 do niniejszej uchwały.

2. Celem zmiany planu jest likwidacja w miejscowym planie zagospodarowania przestrzennego miasta Sokółka w granicach administracyjnych i części obszaru gminy Sokółka, uchwalonym uchwałą Nr XLII/319/06 Rady Miejskiej w Sokółce z dnia 31 marca 2006 r., projektowanego dojazdu oznaczonego symbolem 1KDD oraz terenu leśnego i doleśień oznaczonego symbolem 1ZL w granicach zmiany planu.

§ 2. 1. Teren oznaczony w granicach zmiany planu symbolem 1P przeznacza się pod przemysł i składy i wprowadza ustalenia jak dla terenów oznaczonych symbolem 1P w obowiązującym miejscowym planie zagospodarowania przestrzennego miasta Sokółka w granicach administracyjnych i części obszaru gminy Sokółka, uchwalonym uchwałą Nr XLII/319/06 Rady Miejskiej w Sokółce z dnia 31 marca 2006 r.

2. Dla terenu, o którym mowa w ust. 1, ustala się stawkę procentową służącą naliczeniu jednorazowej opłaty z tytułu wzrostu wartości nieruchomości w związku z uchwaleniem zmiany planu w wysokości 30% (słownie: trzydzieści procent).

3. Teren oznaczony w granicach zmiany planu symbolem 8KDZ, stanowiący fragment istniejącej ulicy Kresowej, pozostawia się zgodnie z dotychczasowymi ustaleniami obowiązującymi dla tej ulicy w miejscowym planie zagospodarowania przestrzennego miasta Sokółka w granicach administracyjnych i części obszaru gminy Sokółka, uchwalonym uchwałą Nr XLII/319/06 Rady Miejskiej w Sokółce z dnia 31 marca 2006 r.

§ 3. 1. Załącznik nr 1 do uchwały Nr XLII/319/06 Rady Miejskiej w Sokółce z dnia 31 marca 2006 r. w granicach określonych na załączniku nr 1 do niniejszej uchwały otrzymuje brzmienie zgodne z załącznikiem Nr 1 do niniejszej uchwały.

2. Sposób rozpatrzenia uwag do zmiany planu stanowi załącznik Nr 2 do niniejszej uchwały.

3. Sposób realizacji inwestycji z zakresu infrastruktury technicznej, należącej do zadań własnych gminy, stanowi załącznik Nr 3 do niniejszej uchwały

§ 4. Przeznacza się na cele nieleśne 0,5366 ha gruntów leśnych – na podstawie zgody Marszałka Województwa Podlaskiego, wyrażonej w decyzji znak DMG.III.7230-9/10 z dnia 23 lutego 2010 r

§ 5. W zakresie uregulowanym niniejszą uchwałą traci moc uchwała Nr XLII/319/06 Rady Miejskiej w Sokółce z dnia 31 marca 2006 r. w sprawie miejscowego planu zagospodarowania przestrzennego miasta Sokółka w granicach administracyjnych i części obszaru gminy Sokółka.

§ 6. Wykonanie uchwały powierza się Burmistrzowi Sokółki.

§ 7. Uchwała wchodzi w życie po upływie 30 dni od dnia ogłoszenia w Dzienniku Urzędowym Województwa Podlaskiego.

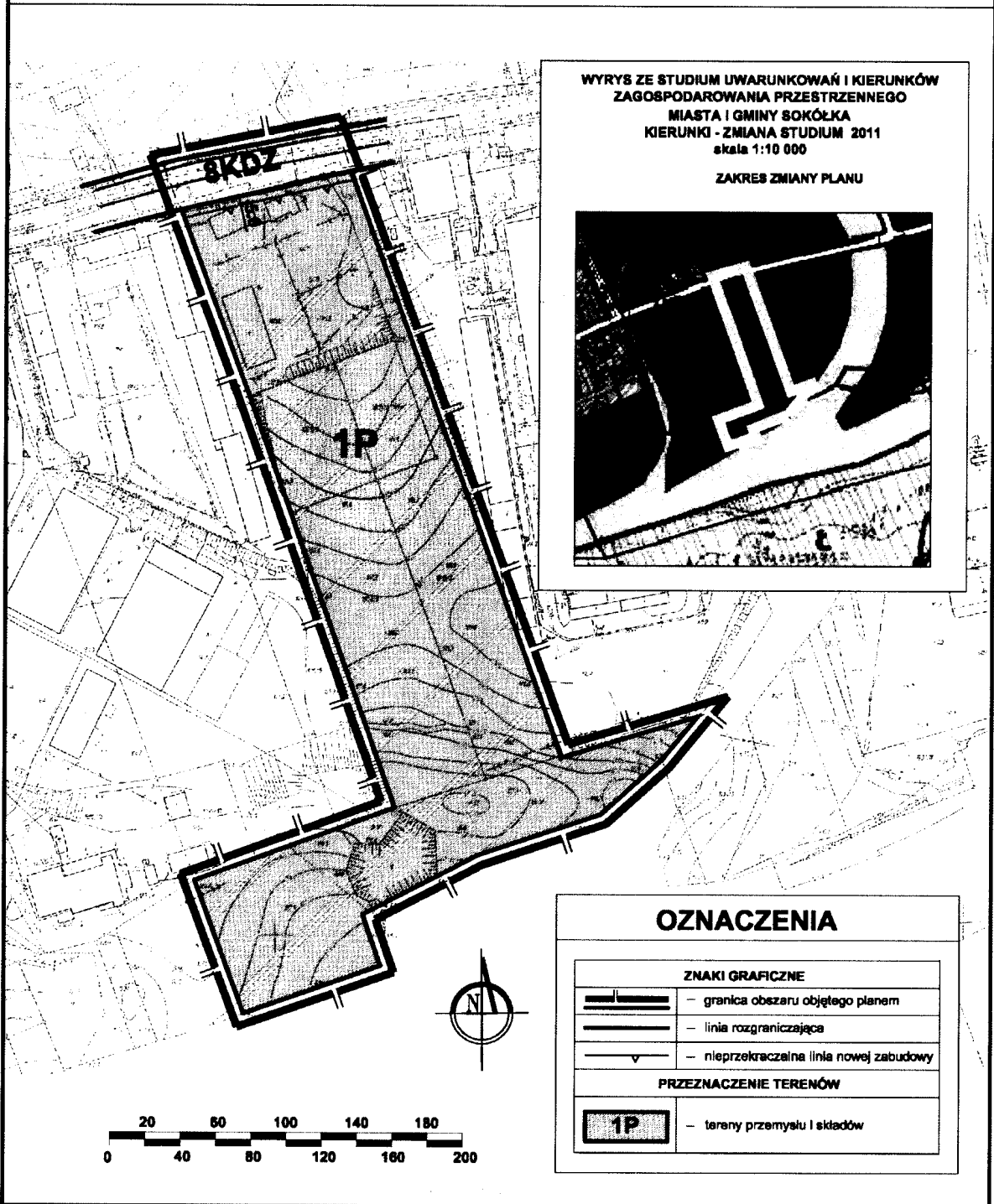
PRZEWODNICĄCA
RADY MIEJSKIEJ
mgr Jerzy Kaziński

Załącznik Nr 1 do Uchwały Nr XXVI/180/12
Rady Miejskiej w Sokółce
z dnia 29 marca 2012 r.

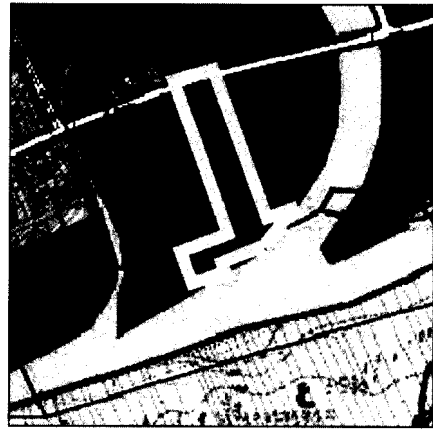
Rysunek planu na mapie skali 1:2000 stanowiący załącznik Nr 1;

PRZEWODNICZĄCY
RADY MIEJSKIEJ
mgr Jęży Kazimierz

**ZMIANA MIEJSCOWEGO PLANU
ZAGOSPODAROWANIA PRZESTRZENNEGO MIASTA SOKÓŁKA
W GRANICACH ADMINISTRACYJNYCH I CZĘŚCI OBSZARU GMINY
Skala 1:2000**



**WYRYS ZE STUDIUM UWARUNKOWAŃ I KIERUNKÓW
ZAGOSPODAROWANIA PRZESTRZENNEGO
MIASTA I GMINY SOKÓŁKA
KIERUNKI - ZMIANA STUDIUM 2011
skala 1:10 000
ZAKRES ZMIANY PLANU**



OZNACZENIA

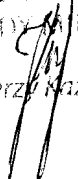
ZNAKI GRAFICZNE	
	- granica obszaru objętego planem
	- linia rozgraniczająca
	- nieprzekraczalna linia nowej zabudowy
PRZEZNACZENIE TERENÓW	
	- tereny przemysłu i składów

mgr Jerzy Kazimierowski

Załącznik Nr 2 do Uchwały Nr XXVI/180/12
Rady Miejskiej w Sokółce
z dnia 29 marca 2012 r.

Rozstrzygnięcie o sposobie rozpatrzenia uwag zgłoszonych w trakcie wyłożenia projektu planu do publicznego wglądu

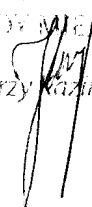
Realizując wymogi art. 17 i art. 20 ust. 1 ustawy z dnia 27 marca 2003 r. o planowaniu i zagospodarowaniu przestrzennym (Dz.U. Nr 80 poz. 717 z późniejszymi zmianami), Rada Miejska w Sokółce stwierdza, że do przedłożonego do uchwalenia projektu zmiany miejscowego planu zagospodarowania przestrzennego miasta Sokółka w granicach administracyjnych i części obszaru gminy Sokółka określonego na rysunku planu jako obszar opracowania objęty uchwałą i wyłożonego do publicznego wglądu, w terminie ustawowym, żadnej uwagi nie złożono.

PRZEWODNICĄ
RADY MIEJSKIEJ

mgr Jerzy Kaziński

Załącznik Nr 3 do Uchwały Nr XXVI/180/12
Rady Miejskiej w Sokółce
z dnia 29 marca 2012 r.

**Określenie sposobu realizacji inwestycji z zakresu infrastruktury technicznej, wynikających z planu,
należących do zadań własnych gminy**

Na podstawie art. 20, ust. 1 ustawy z dnia 27 marca 2003 r. o planowaniu i zagospodarowaniu przestrzennym (Dz. U. Nr 80, poz. 717, z późn. zm.) Rada Miejska w Sokółce, stwierdza, że nie wystąpią inwestycje z zakresu infrastruktury technicznej, które należą do zadań własnych gminy. (w/g danych zawartych w prognozie skutków finansowych uchwalenia zmiany miejscowego planu zagospodarowania przestrzennego miasta Sokółka w granicach administracyjnych i części obszaru gminy Sokółka).

PRZEWODNICĄCY
RADY MIEJSKIEJ

mgr Jerzy Kazimierzowski