

Projekt

z dnia 22 czerwca 2015 r.

Zatwierdzony przez

**UCHWAŁA NR
RADY MIEJSKIEJ W SOKÓLCE**

z dnia 2015 r.

w sprawie przystąpienia do sporządzenia miejscowego planu zagospodarowania przestrzennego złoża kruszywa naturalnego DRAHLE X, gmina Sokółka.

Na podstawie art. 18 ust. 2 pkt 15 ustawy z dnia 8 marca 1990 r. o samorządzie gminnym (Dz. U. z 2013 r. poz. 594, poz. 645 i poz. 1318 oraz z 2014 r. poz. 379 i poz. 1072) oraz art. 14 ust. 1, 2 i 4 ustawy z dnia 27 marca 2003 r. o planowaniu i zagospodarowaniu przestrzennym (Dz. U. z 2015 r. poz. 199) uchwala się, co następuje:

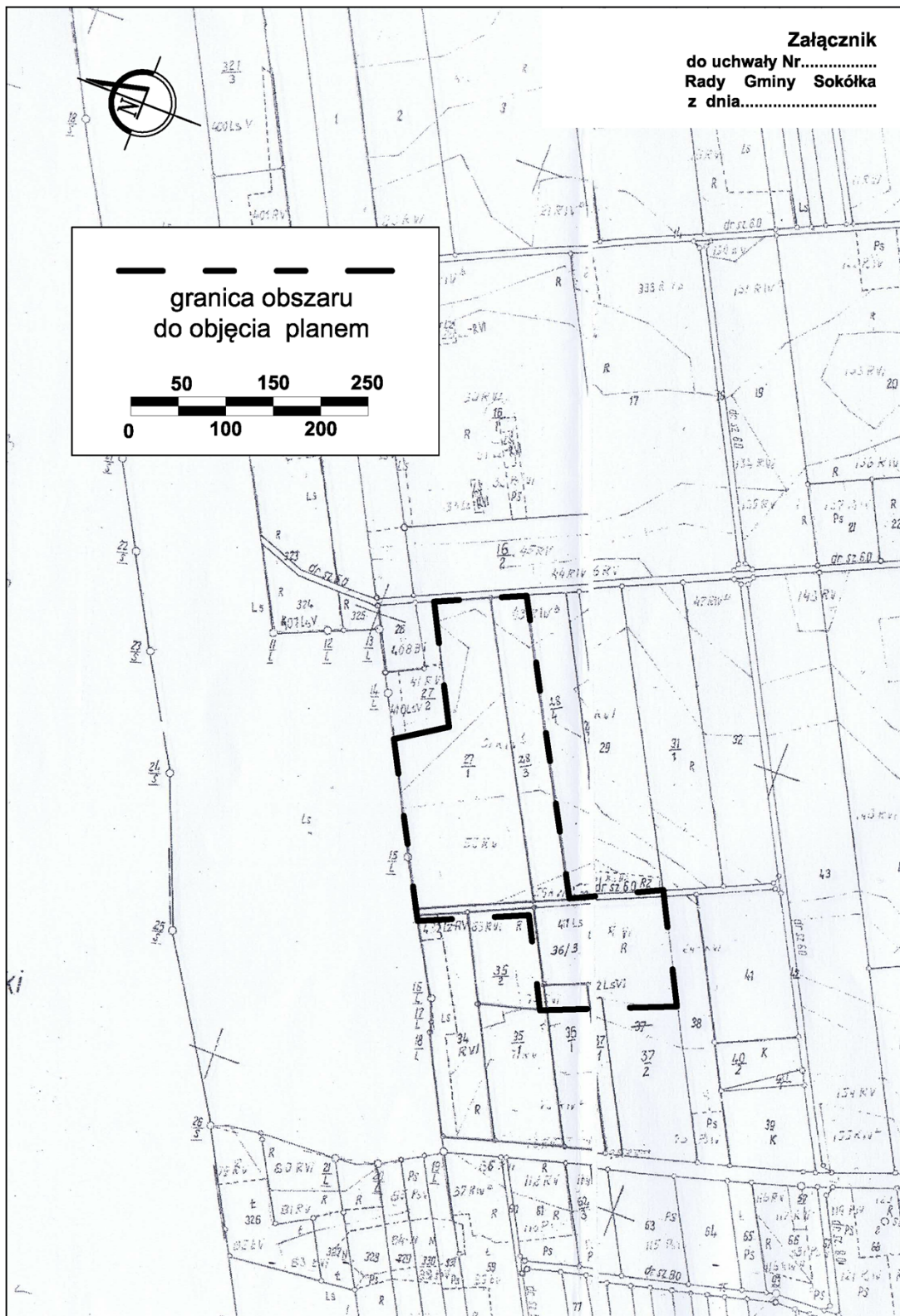
§ 1. Przystępuje się do sporządzenia miejscowego planu zagospodarowania przestrzennego terenu złoża kruszywa naturalnego DRAHLE X, gmina Sokółka.

§ 2. Integralną częścią niniejszej uchwały jest załącznik graficzny określający granice obszaru objętego projektem planu, o którym mowa w § 1.

§ 3. Wykonanie uchwały powierza się Burmistrzowi Sokółki.

§ 4. Uchwała wchodzi w życie z dniem podjęcia.

Załącznik do Uchwały Nr
Rady Miejskiej w Sokółce
z dnia 11 czerwca 2015 r.



ANALIZA

zasadności przystąpienia do sporządzenia w sprawie przystąpienia do sporządzenia miejscowego planu zagospodarowania przestrzennego złoża kruszywa naturalnego DRAHLE X, gmina Sokółka oraz stopnia zgodności przewidywanych rozwiązań z ustaleniami „Studium uwarunkowań i kierunków zagospodarowania przestrzennego miasta i gminy Sokółka”.

· Podstawa prawna

- art. 14 ust. 5 ustawy z dnia 27 marca 2003 r. o planowaniu i zagospodarowaniu przestrzennym (Dz. U. z 2015 r, poz. 199).

· Zasadność przystąpienia do sporządzenia planu:

Złoże Drahle X uzyskało już koncesję na wydobywanie. Jednak wydobywanie na całym obszarze złoża nie jest możliwe, gdyż zgodnie z ewidencją gruntów na częściach terenu znajduje się grunt leśny, na który zgodnie z ustawą o ochronie gruntów rolnych i leśnych (Dz. U. z 2013 r. poz. 1205 ze zm.) przed rozpoczęciem wydobywania należy uzyskać zgodę na zmianę przeznaczenia na cele nieleśne. Możliwe jest to tylko w procedurze opracowywania miejscowego planu zagospodarowania przestrzennego – stąd konieczność opracowania planu.

· Przewidywane rozwiązania i funkcje terenu objętego planem:

Teren wskazany do objęcia planem stanowi działki nr 27/1, 28/3, 36/3 i części działek 33, 34, 36/1, 36/2 i 35/2 – obręb wsi Drahle, gm. Sokółka. Złoże DRAHLE X styka się z wcześniej udokumentowanymi złożami DRAHLE II, DRAHLE IV, DRAHLE VII i DRAHLE IX, a od złoża DRAHLE V oddziela 6m pas ochronny. Przewidywana funkcja to obszary i tereny górnicze wskazane do eksploatacji kruszywa naturalnego.

· Stopień zgodności przewidywanych rozwiązań planistycznych ze studium :

Zgodnie ze „Studium uwarunkowań i kierunków zagospodarowania przestrzennego miasta i gminy Sokółka” obszar wskazany do objęcia planem znajduje się w strefie występowania i eksploatacji kopalin – w rejonie nr 2 - w południowo - wschodniej części gminy – w rejonie wsi: Bohoniki – Drahle – Bobrowniki – Nowa Kamionka - Stara Kamionka. Znajdują się tu ogromne złoża o bardzo wysokiej jakości występujące jednolicie na bardzo dużym obszarze o powierzchni 2300 ha, w tym złoża będące już w eksploatacji o powierzchni 500 ha.

Zgodnie z rysunkiem studium złoże Drahle X położone jest w **strefie PG-II** – do której zakwalifikowano obszary posiadające rozpoznane zasoby i zasobów znajdujących się tam złóż przygotowywane do eksploatacji.

Planowane przeznaczenie obszaru wskazanego do objęcia planem pod eksploatację kruszywa naturalnego nie narusza ustaleń studium.

· Zakres prac planistycznych:

- określony w art.15 ust.2 – jako obowiązkowy.

Z rozpoznania zasobów geodezyjnych i kartograficznych oraz zakresu opracowania planu wynika, że plan ten będzie sporządzony zgodnie z art. 16 ust.1 na kopii mapy zasadniczej w skali 1:1000.

UZASADNIENIE

Podstawą do podjęcia uchwały jest art. 18 ust. 2 pkt 15 ustawy z dnia 8 marca 1990 r. o samorządzie gminnym (Dz. U. z 2013 r. poz. 594 ze zm.) i art.14 ust.1 i 2 ustawy z dnia 27 marca 2003 r. o planowaniu i zagospodarowaniu przestrzennym (Dz. U. 2012 r. poz. 647 ze zm.).

Teren wskazany do objęcia planem stanowi działki nr 27/1, 28/3, 36/3 i części działek 33, 34, 36/1, 36/2 i 35/2 – obręb wsi Drahle, gm. Sokółka. Złoże DRAHLE X styka się z wcześniej udokumentowanymi złożami DRAHLE II, DRAHLE IV, DRAHLE VII i DRAHLE IX, a od złoża DRAHLE V oddziela 6m pas ochronny. Koncesja na wydobycie kruszywa Marszałka Województwa Podlaskiego nr DIS-III.7422.5.2014 z dnia 3 czerwca 2014r.

Zasoby geologiczne złoża wynoszą 2 122,66 tys. ton. Możliwości eksploatacyjne w znaczny sposób ograniczają występujące w południowo-zachodnim fragmencie złoża użytki leśne. Wydobycie kopaliny w tym rejonie będzie możliwe po uprzednim przeznaczeniu tych gruntów na cele nieleśne na podstawie ustawy o ochronie gruntów rolnych i leśnych (Dz. U. z 2013 r. poz.1205 ze zm.), co możliwe jest tylko w procedurze opracowywania miejscowego planu zagospodarowania przestrzennego.

Teren występowania złoża położony jest poza granicami obszarów należących do sieci NATURA 2000 oraz poza wyznaczonymi obszarami ochrony przyrody.

Zgodnie ze Studium uwarunkowań i kierunków zagospodarowania przestrzennego gminy Sokółka obszar objęty planem znajduje się w strefie występowania i eksploatacji kopalni – w rejonie nr 2 - w południowo -wschodniej części gminy – w rejonie wsi: Bohoniki – Drahle – Bobrowniki – Nowa Kamionka - Stara Kamionka. Znajdują się tu ogromne złoża o bardzo wysokiej jakości występujące jednolicie na bardzo dużym obszarze o powierzchni 2300 ha, w tym złoża będące już w eksploatacji o powierzchni 500 ha.

Zgodnie z rysunkiem studium złoża Drahle X położone jest w **strefie PG-II** – do której zakwalifikowano obszary posiadające rozpoznanie zasięgu i zasobów znajdujących się tam złóż i przygotowywane do eksploatacji.

Planowane przeznaczenie obszaru wskazanego do objęcia planem pod eksploatację kruszywa naturalnego nie narusza ustaleń studium.

Obecnie złoża Drahle X uzyskało już koncesję na wydobycie. Eksploatacja kruszywa nie jest możliwa wyłącznie na gruntach leśnych – stad konieczność opracowania planu.